

東區海底隧道實施「633」固定收費方案及「易通行」的交通情況

本文件旨在整合運輸署就東區海底隧道（東隧）實施「633」固定收費方案及「易通行」的交通情況作初期匯報。

2. 在本年 8 月 2 日收回西區海底隧道（西隧）當日起，政府將西隧私家車收費降低兩成至 60 元，海底隧道（紅隧）、東隧收費則調整至 30 元；的士收費均劃一 25 元，其他車種收費不變（「633」固定收費方案）。「633」固定收費方案屬過渡方案，只調整私家車和的士隧道費，並維持全日固定收費的安排。

3. 「633」固定收費方案實施後，在 8 月的繁忙時間¹，整體過海車流量與實施前相若，約為 92 500 架次(雙向)，交通大致暢順並符合預期。在「633」固定收費方案下，由於東隧的私家車收費只有輕微調整，而的士收費更維持不變，因此東隧的車流量未有明顯變化，維持繁忙時間約 29 000 架次(雙向)。然而，在劃一的士隧道費後，的士在繁忙時間使用西隧增加約五成，紅隧和東隧的車流則分別下降約 25%和 4%，分流效果顯著。

4. 政府計劃今年內在三條過海隧道實施「分時段收費」，向私家車和電單車按不同時段收取不同的隧道費，以遏抑和分散在繁忙時段的過量車流，並鼓勵出行人士在繁忙時段以外時間使用過海隧道以調節交通流量，同時簡化商用車收費結構，令商用車使用西隧的隧道費得以大幅降低，以便利業界運作。我們相信三隧在下一階段實施「分時段收費」後，隧道分流狀況會更明顯。

5. 其後，東隧於 8 月 27 日亦實施「易通行」。易通行實施後，駕駛者駛經收費廣場時不需停車，更不用切線以選擇自動繳費（快易通 Autotoll）通道或人手收費通道，令收費廣場一帶的交通更有秩序。易通行實施前後，我們一直密切留意東隧的交通情況及車流量，相關的車流量統計載於附件一以供參閱。

附件一：東隧車流量統計

運輸署
2023 年 9 月

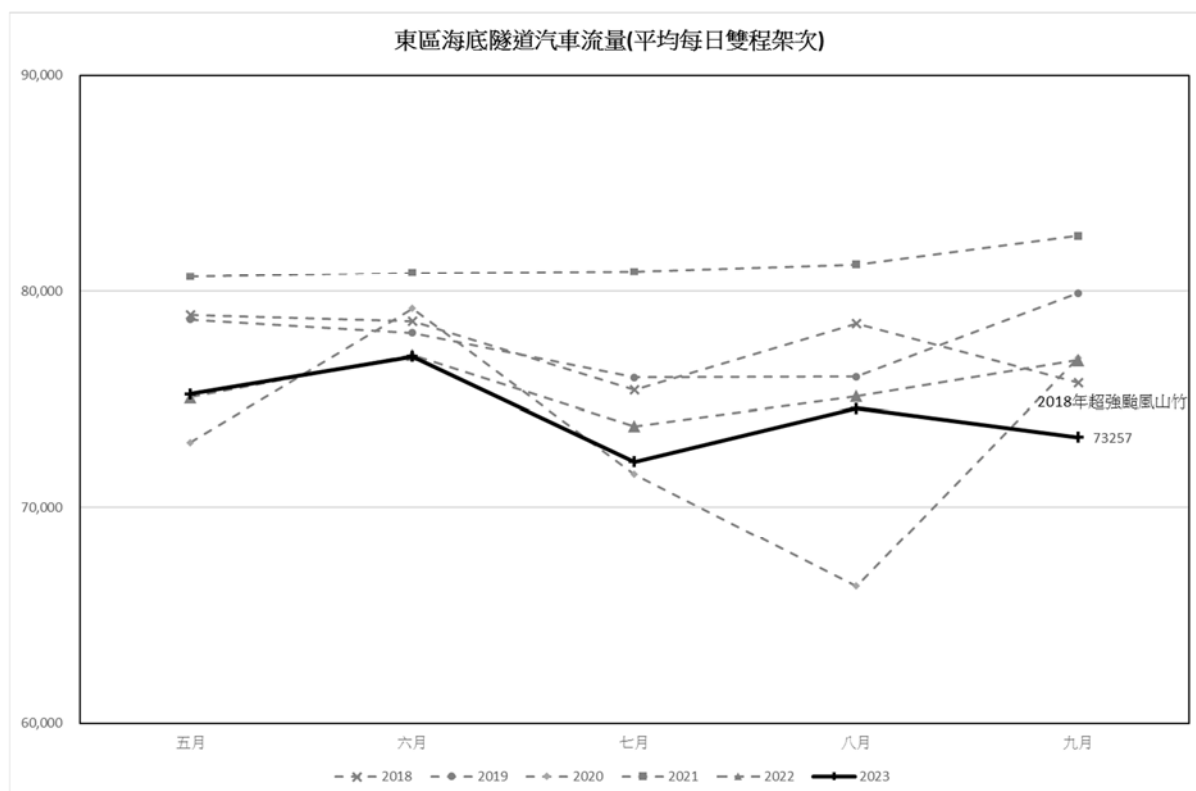
¹繁忙時間指上午七時至十時及下午五時至八時

東區海底隧道車流量統計(車輛架次)

隧道設計容車量 (每小時, 單向)	2 600
----------------------	-------

「633」固定收費方案實施前車流量		港島方向	九龍方向
2023年7月平日早上繁忙時段*	每小時最高	3 008	2 645
	平均每小時	2 910	2 235
2023年7月平日傍晚繁忙時段*	每小時最高	2 924	2 850
	平均每小時	2 567	2 767

「易通行」實施後平均每日車流量^ (平均每日雙程架次)	73 257
--------------------------------	--------



備註：

* 早上繁忙時間指上午七時至十時，傍晚繁忙時間指下午五時至八時

^ 只包括「易通行」實施後八月二十八日至三十日、九月三日至五日、及九月九日的車流量