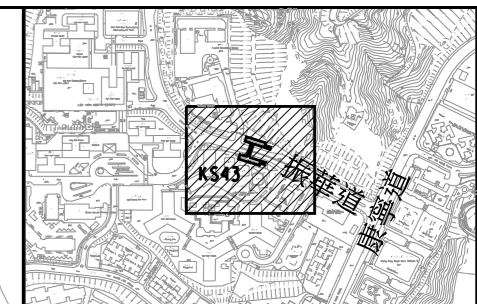
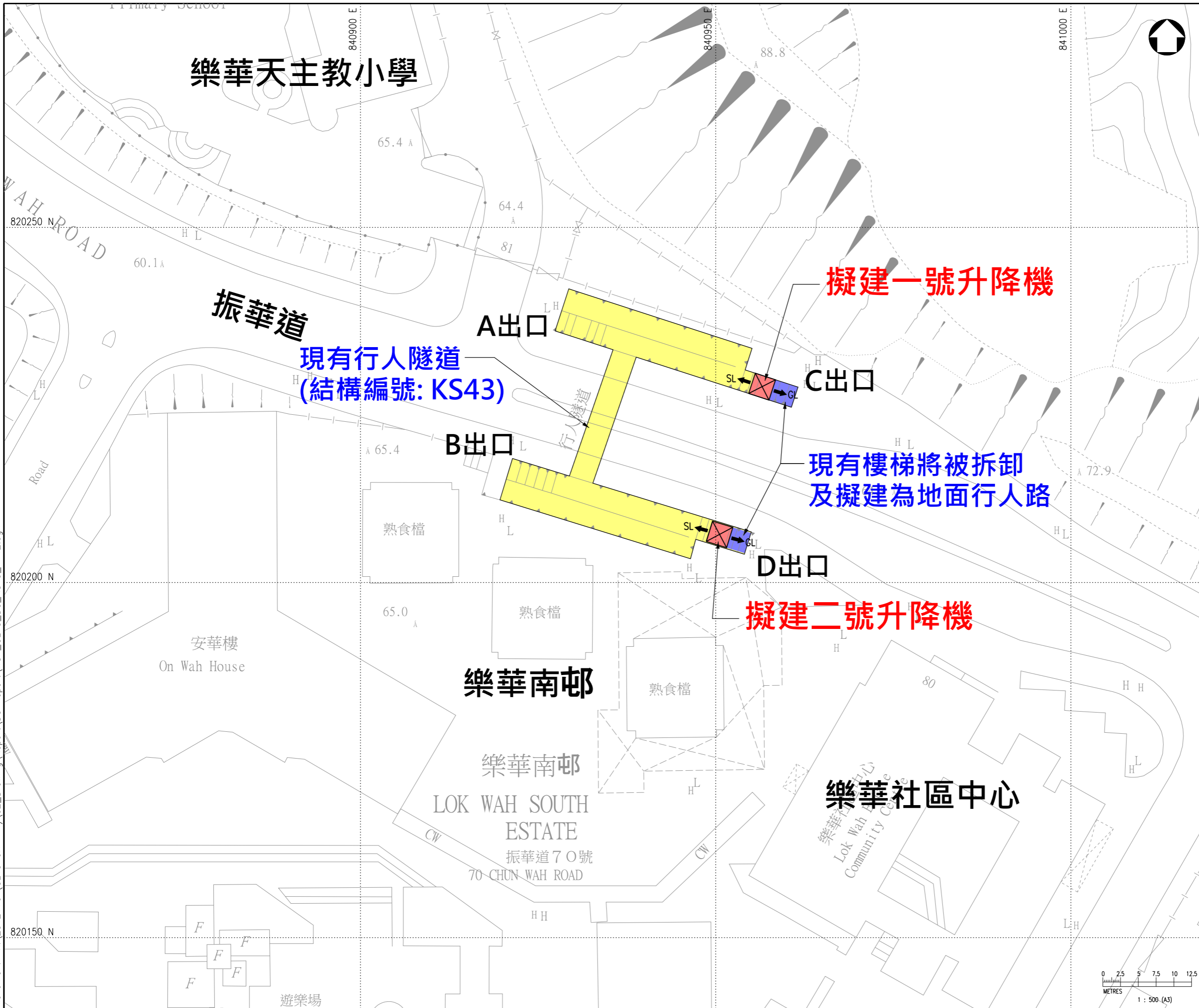


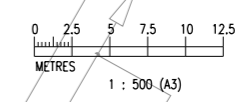
附件一

Date : 24/1/2018
 Filename : X:\2512170 (CE15 UAF P4)\02_Drawing_Report\DC_Report\WSP_CE15_DC_KS43_1112.dgn



- 圖例:**
- 擬建升降機 (Proposed elevator)
 - 擬建升降機地面出口 (Proposed elevator ground exit)
 - 擬建升降機隧道出口 (Proposed elevator tunnel exit)

版本	說明	By	日期
顧問 			
項目 顧問合約編號 CE15/2017 (HY) 在行人天橋、高架行人道及行人隧道加建行人暢道通行設施 第四組 - 勘察研究、設計及建造			
圖紙名稱 橫跨振華道近樂華南邨的行人隧道 (結構編號: KS43) 加建升降機平面圖			
圖紙編號 CE15/DC/KS43/1112			版本 -
繪圖 CS LUI	日期	審核	批准
此例 1 : 500 (A3)		狀況	-



© 版權所有




行人隧道編號KS43
C出口



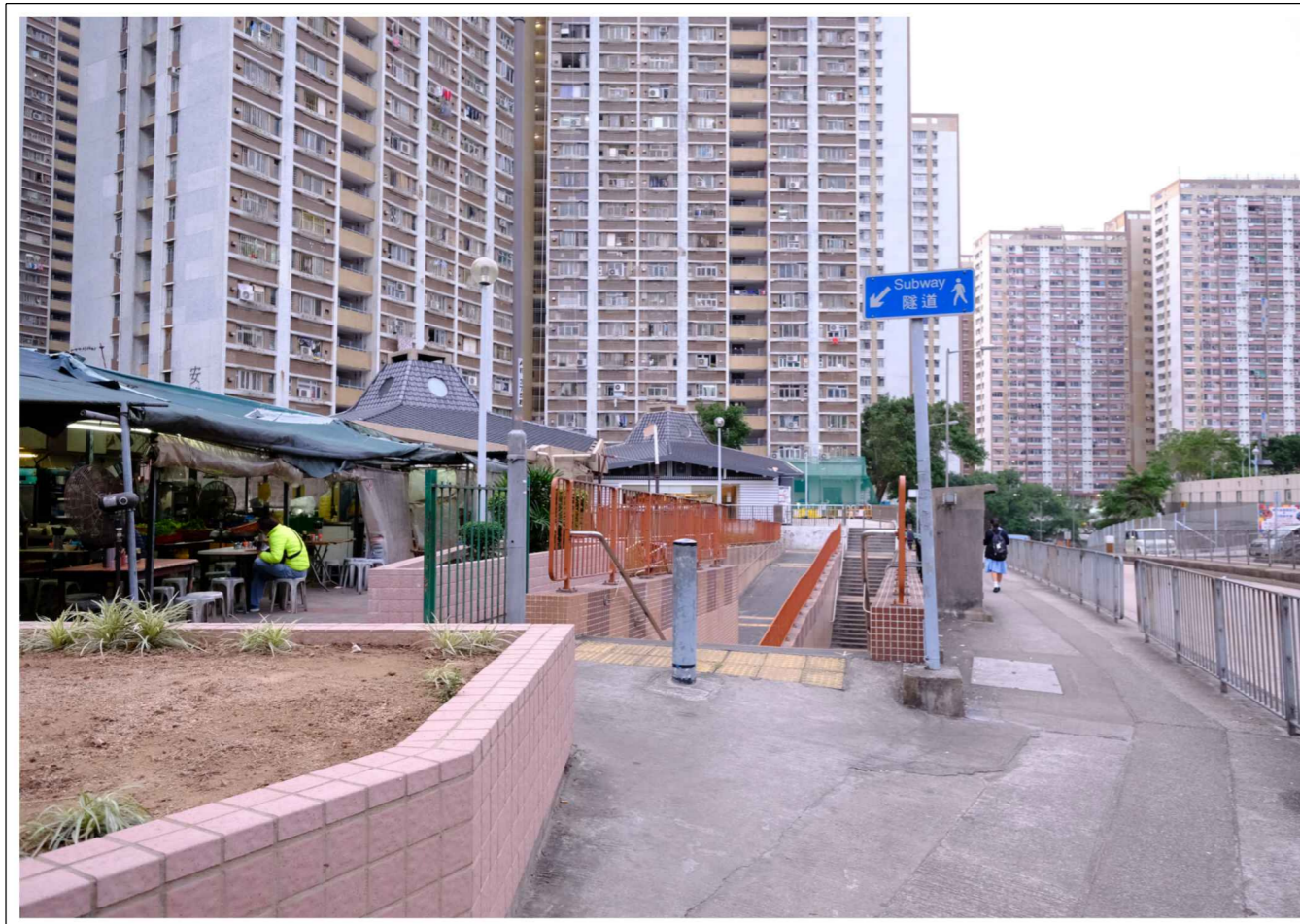
位置圖

一號升降機
的模擬完成圖



版本	說明	By	日期
			
顧問 顧問合約編號 CE15/2017 (HY) 在行人天橋、高架行人道及行人隧道加建行人暢道通行設施 第四組 - 勘查研究、設計及建造			
圖紙名稱 橫跨振華道近樂華南邨的行人隧道 (結構編號: KS43) 加建升降機模擬完成圖 (圖一)			
圖紙編號		CE15/DC/KS43/1113	版本
繪圖	日期	審核	批准
CS LUI		-	-
此例 1 : 500 (A3)		狀況	-

© 版權所有




行人隧道編號KS43
D出口



位置圖

二號升降機
的模擬完成圖



版本	說明	By	日期
			
顧問 顧問合約編號 CE15/2017 (HY) 在行人天橋、高架行人道及行人隧道加建行人暢道通行設施 第四組 - 勘查研究、設計及建造			
圖紙名稱 橫跨振華道近樂華南邨的行人隧道 (結構編號: KS43) 加建升降機模擬完成圖 (圖二)			
圖紙編號			版本
CE15/DC/KS43/1114			-
繪圖	日期	審核	批准
CS LUI		-	-
比例		狀況	
1 : 500 (A3)		-	

© 版權所有