

圖示說明：

--- 擬建公營房屋地盤界線

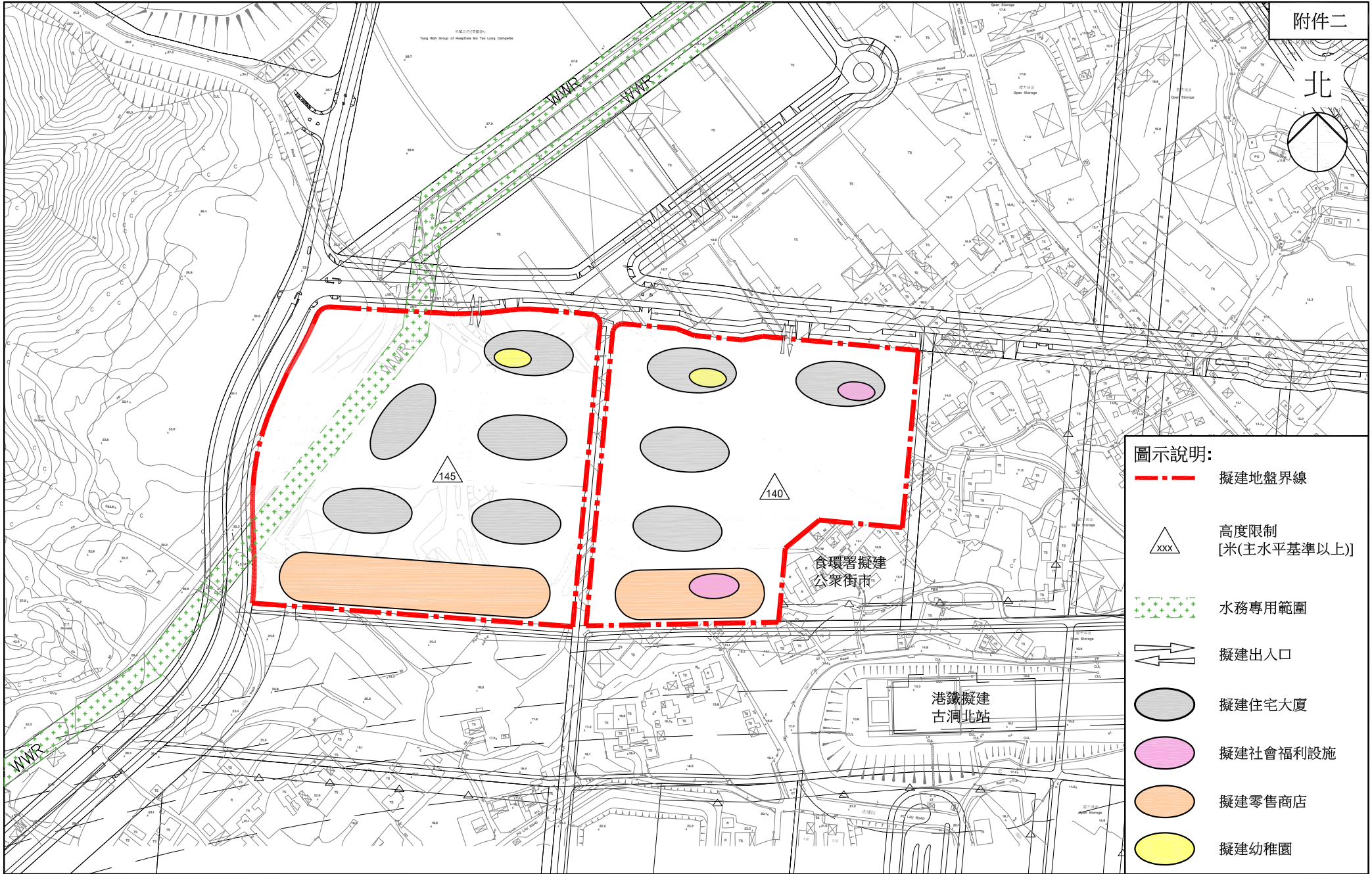
古洞北第19區公營房屋發展計劃 - 位置圖

(備註: 只供參考, 最終設計會因應需要而更改)

比例
N.T.S.

日期
11.2020





- 圖示說明:
- 擬建地盤界線
 - 高度限制 [米(主水平基準以上)]
 - 水務專用範圍
 - 擬建出入口
 - 擬建住宅大廈
 - 擬建社會福利設施
 - 擬建零售商店
 - 擬建幼稚園

古洞北第19區公營房屋發展計劃 - 概念平面圖

(備註: 只供參考, 最終設計會因應需要而更改)

比例 1:3000 日期 10.2020

