

將軍澳迴旋處試驗計劃

目的

本文件就「將軍澳迴旋處試驗計劃」（「試驗計劃」）諮詢西貢區議會交通及運輸委員會（「西貢區交委會」）。而這個計劃的目的是提高現有迴旋處的行車紀律。

背景

2. 現時迴旋處一般是鬆上普通的行車綫道路標記（見附件一），在繁忙時段駕駛人士在離開迴旋處時或會感到困難，因此為了提高車輛進入，環繞及離開迴旋處時的行車紀律，運輸署先後在以下五個地點實施了新的迴旋處道路標記：

- 油塘-鯉魚門道/高超道
- 將軍澳-寶寧道/昭信道/坑口路
- 屯門-藍地交匯處
- 柴灣-柴灣道/環翠道
- 大角咀-海輝道迴旋處

實施新的道路標記系統後，上述迴旋處交通表現仍是滿意的，而駕駛人士普遍歡迎新的道路標記及覺得新標記比較清晰。目前，澳洲、紐西蘭、加拿大和美國等國家已經廣泛使用這套迴旋處道路標記系統。

試驗計劃

3. 當局經初步評估後，認為可在下列六個迴旋處推行該「試驗計劃」，包括鬆上新的離開行車綫道路標記及更換可顯示各出入口路線及目的地的方向指示標誌(詳情見附件二)：

- a) 寶寧道/昭信道/坑口路¹
- b) 環保大道/昭信道
- c) 寶康路/寶邑路
- d) 寶寧道/寶順路/寶琳北路
- e) 寶寧道/影業路/常寧路
- f) 寶順路/景嶺路/唐明街²

4. 在新的道路標記系統安排下：

- a) 進入迴旋處的車輛可預先選擇適當的行車綫，但仍須讓路給所有在迴旋處中行駛的車輛；
- b) 離開迴旋處的車輛則較環繞迴旋處的車輛有優先權(即沒有切綫的車輛會有優先權)。
- c) 駕駛規則與在其他道路上的規則相若：
 - 在安全情況下才可轉綫；
 - 轉換行車綫和快將離開迴旋處時發出適當的燈號。

有關駛過迴旋處時應走的行車路線可參閱附件三。

5. 倘若「西貢區交委會」及地區人士支持該「試驗計劃」，當局計劃於二零一二年進行詳細設計及制定試驗細節，待落實具體細節後，當局便會在上述推行有關「試驗計劃」，並可望於二零一三年初開始分階段完成。

¹ 寶寧道/昭信道/坑口路迴旋處在2004年已經使用新的道路標記，新建議祇需更換方向指示標誌和更新道路標記。

² 為改善迴旋處行車綫的紀律及不影響車輛的流量情況下，寶康路/寶邑路迴旋處會改為二綫行車。

附件

附件一：現時迴旋處一般的行車綫道路標記

附件二：索引圖 - 將軍澳迴旋處試驗計劃

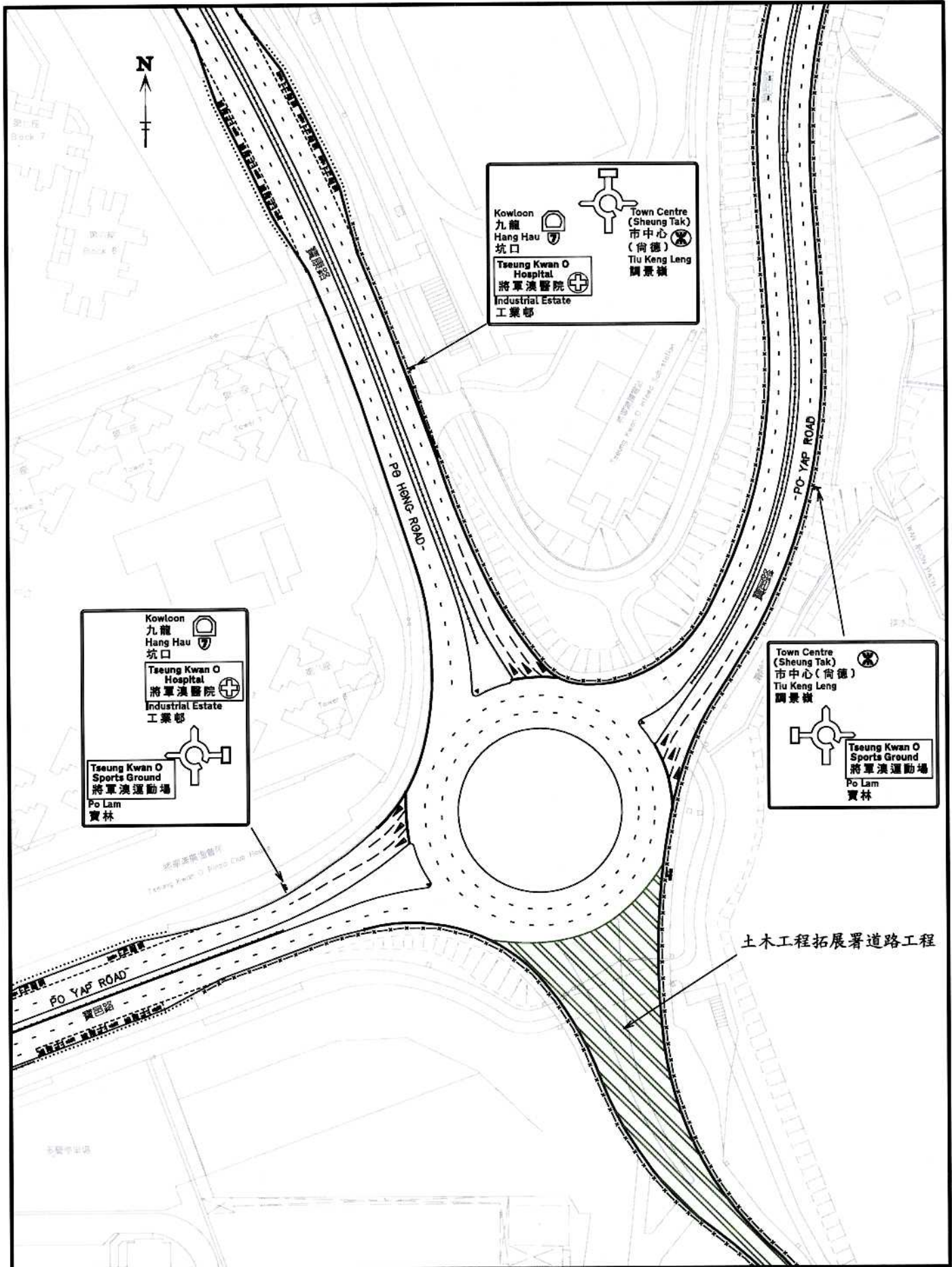
- (a) - 寶寧道/昭信道/坑口路
- (b) - 環保大道/昭信道
- (c) - 寶康路/寶邑路
- (d) - 寶寧道/寶順路/寶琳北路
- (e) - 寶寧道/影業路/常寧路
- (f) - 寶順路/景嶺路/唐明街

附件三：駛過迴旋處時的守則及應走的行車路綫

運輸署

道路安全及標準研究部

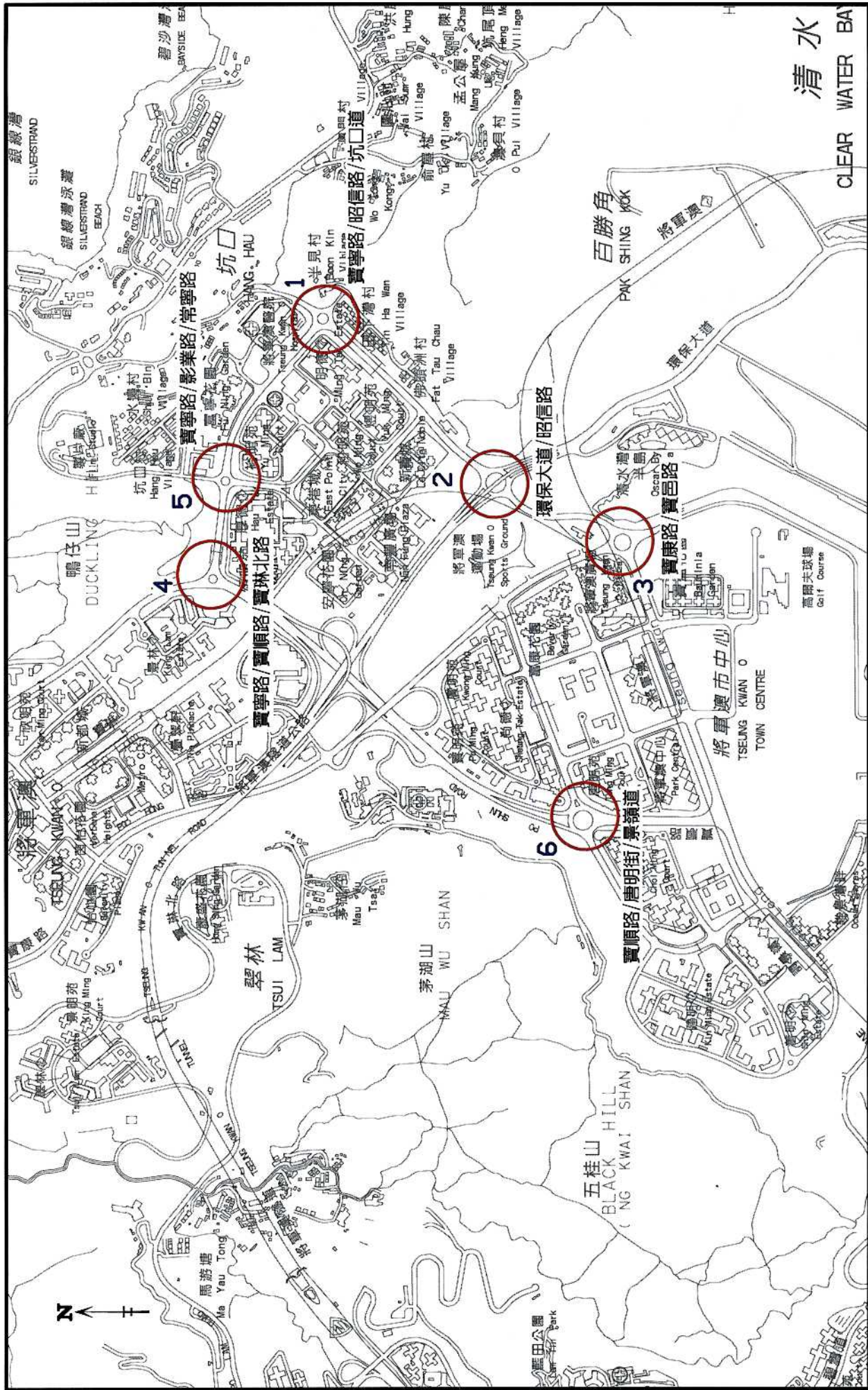
二零一二年四月



附件一

圖則名稱：
現有的迴旋處道路標記及方向指示標誌

日期：04-2012
不按比例

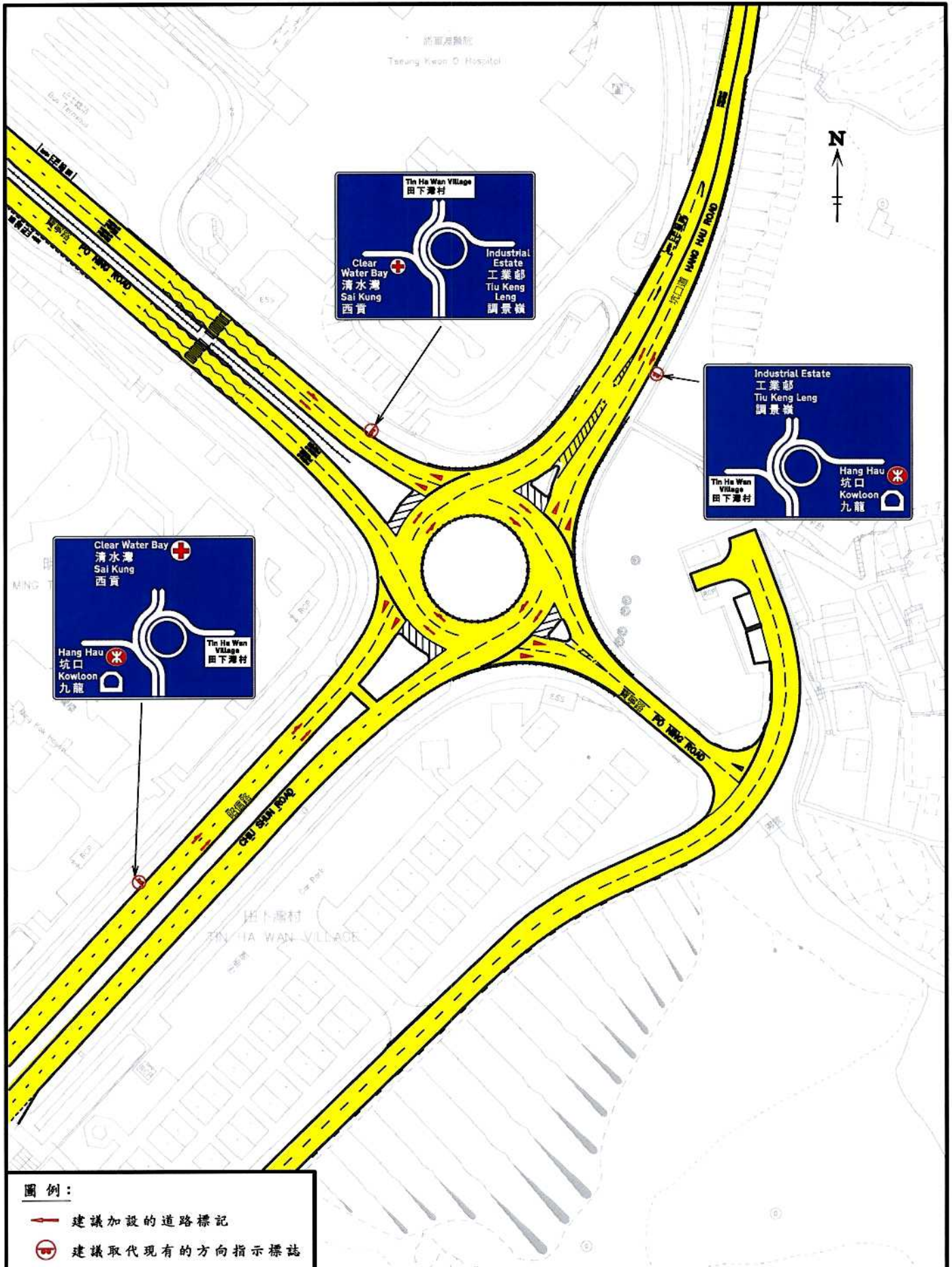


日期：04-2012
不按比例

將軍澳迴旋處道路標記及方向指示標誌試驗計劃

圖則名稱：

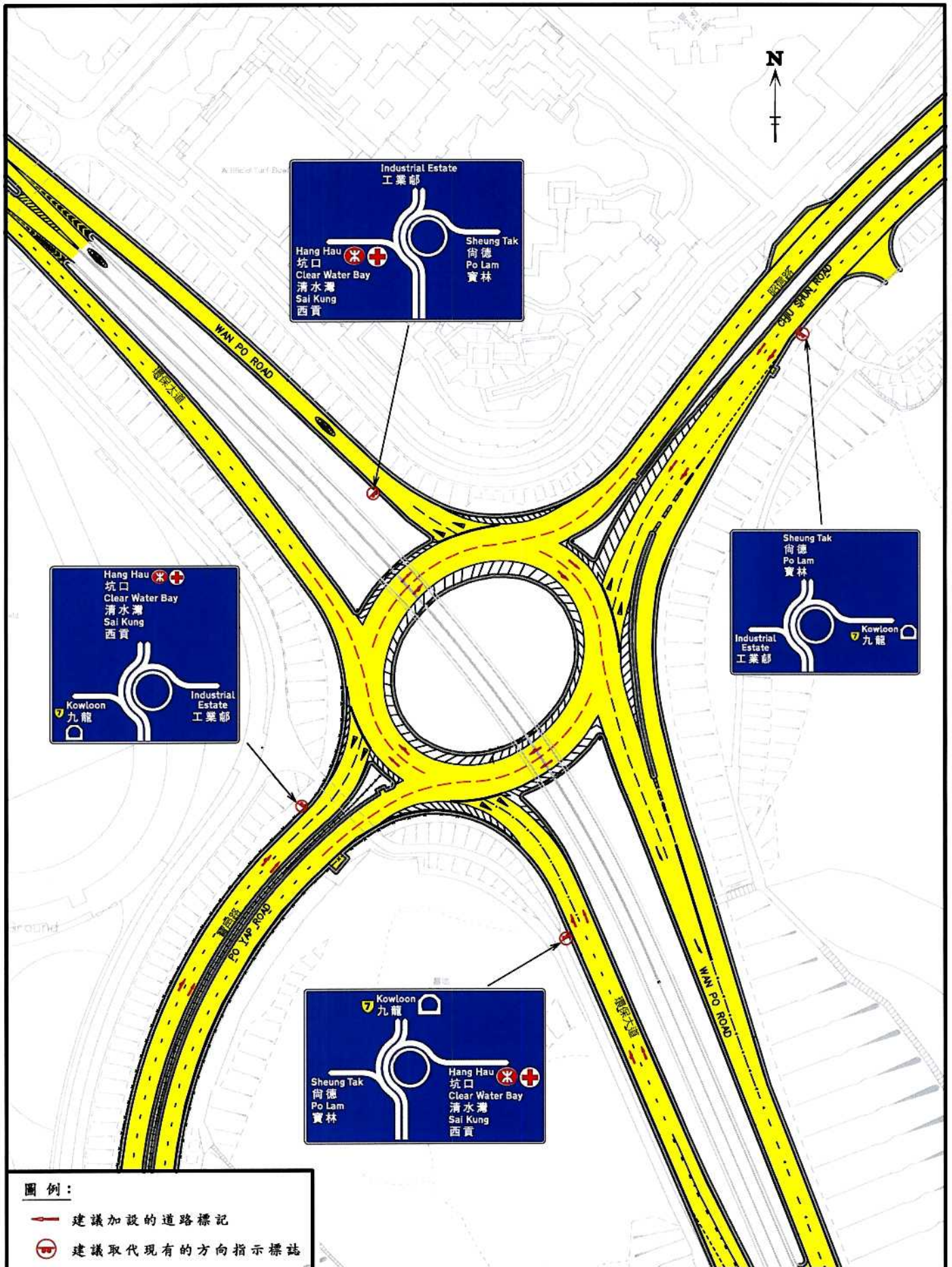
附件二：索引圖



附件二：(a)

圖則名稱：**建議的寶寧路/昭信路/坑口道迴旋處
道路標記及方向指示標誌**

日期：04-2012
不按比例



圖例：

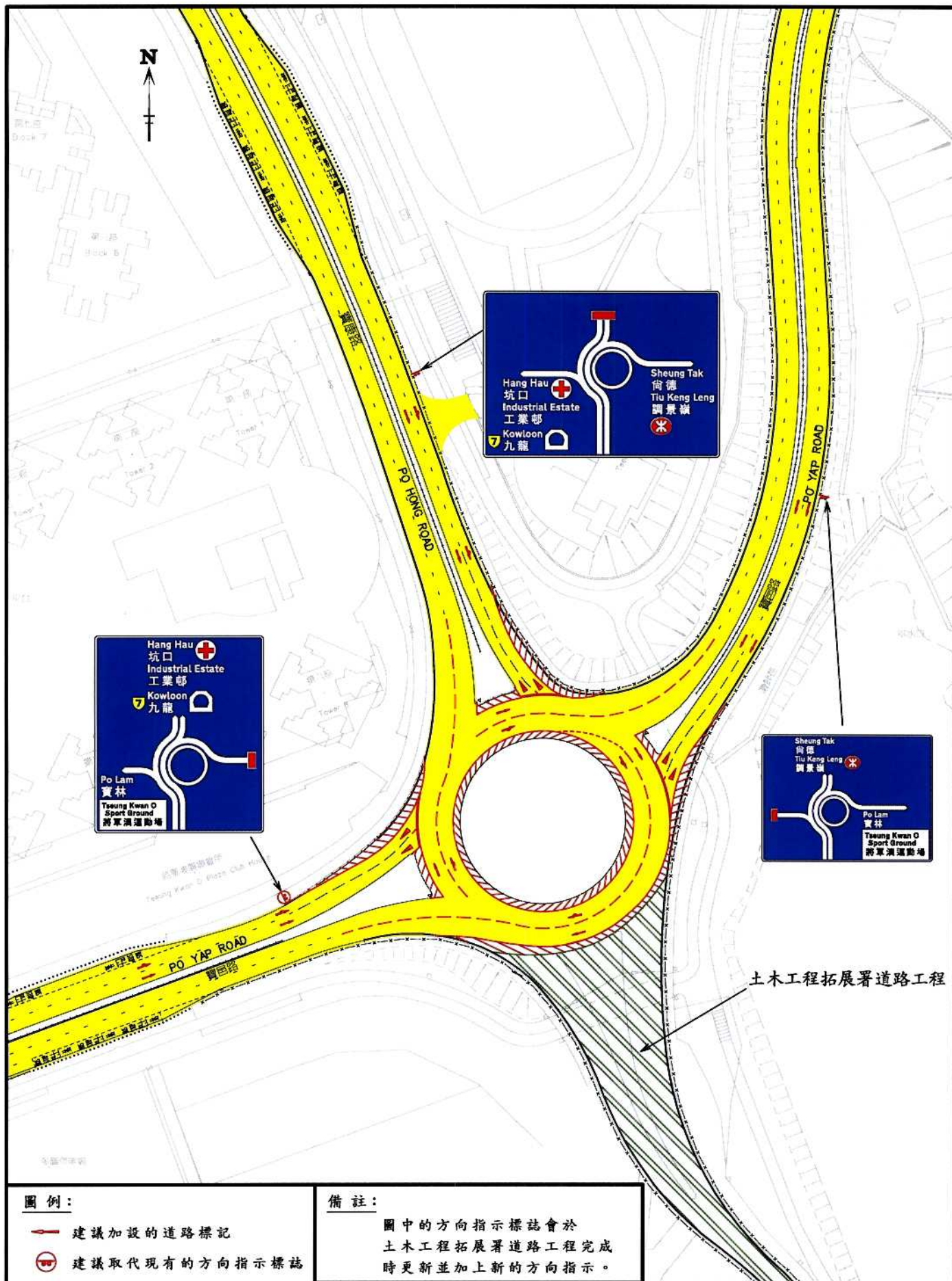
- 建議加設的道路標記
- ⊗ 建議取代現有的方向指示標誌

附件二：(b)

圖則名稱：**建議的環保大道/昭信路迴旋處
道路標記及方向指示標誌**



日期：04-2012

不按比例



土木工程拓展署道路工程

圖例：

-  建議加設的道路標記
-  建議取代現有的方向指示標誌

備註：

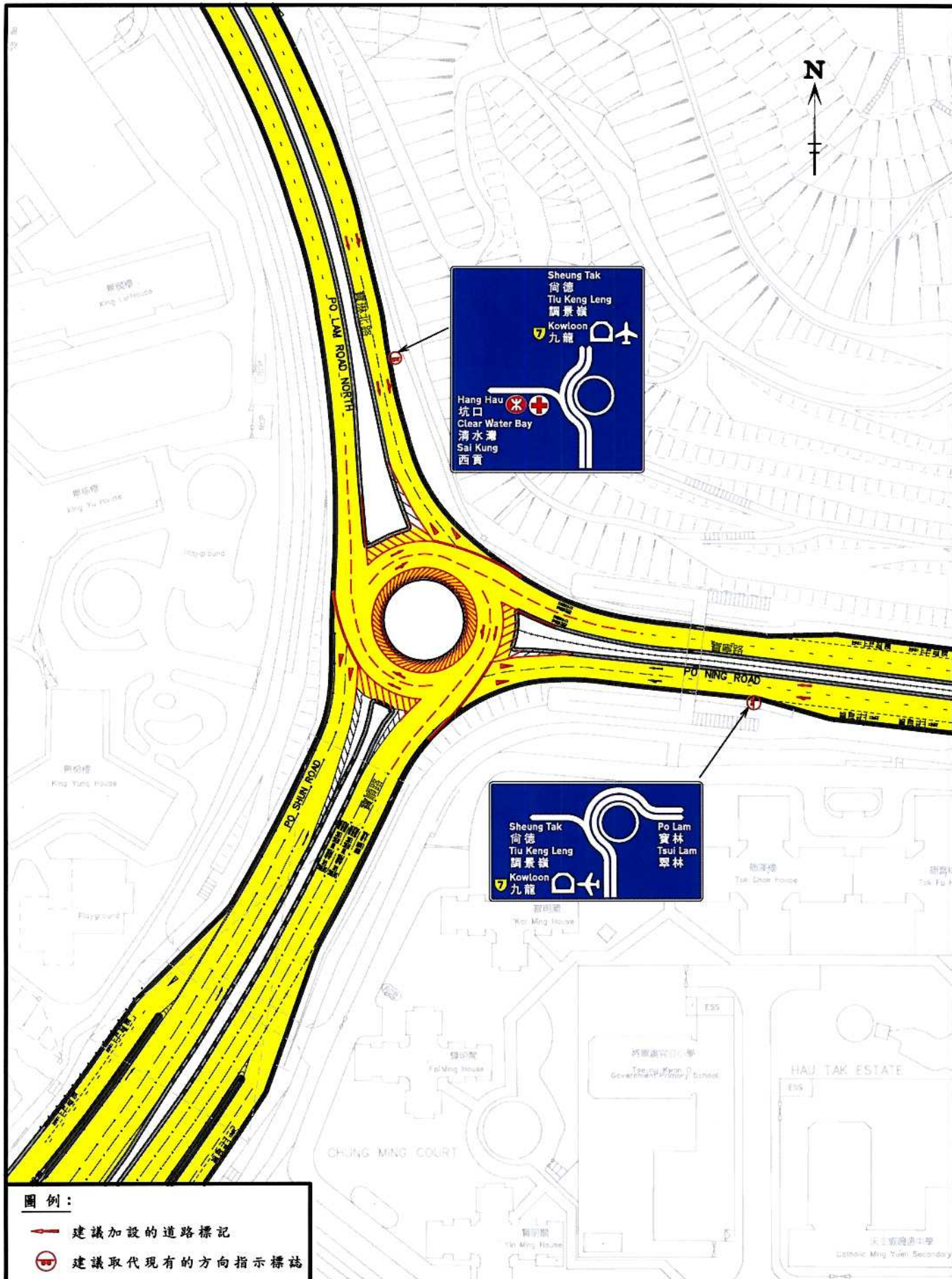
圖中的方向指示標誌會於土木工程拓展署道路工程完成時更新並加上新的方向指示。

附件二：(c)



圖則名稱：**建議的寶康路/寶邑路迴旋處
道路標記及方向指示標誌**

日期：04-2012

不按比例



圖例：

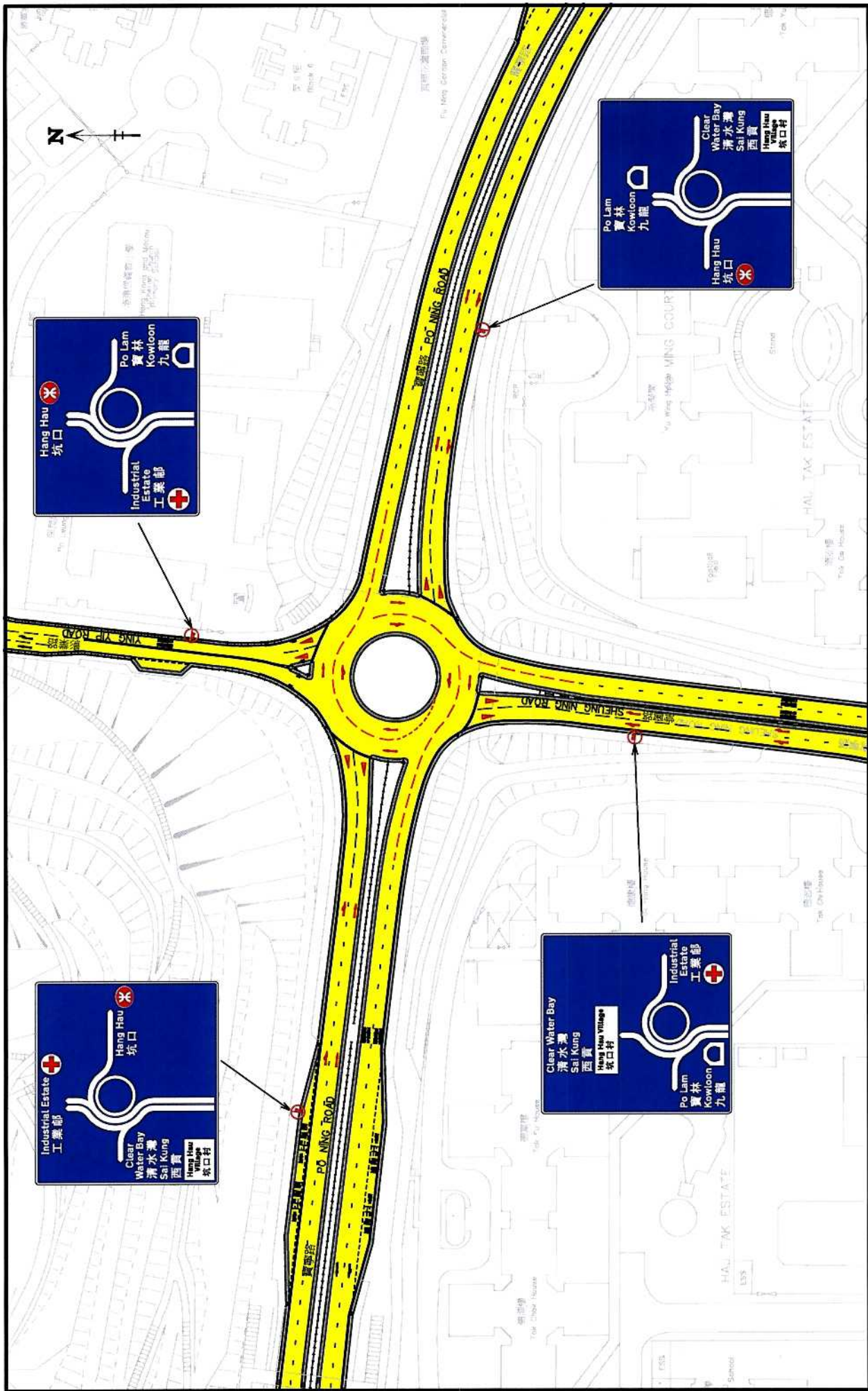
-  建議加設的道路標記
-  建議取代現有的方向指示標誌

附件二：(d)

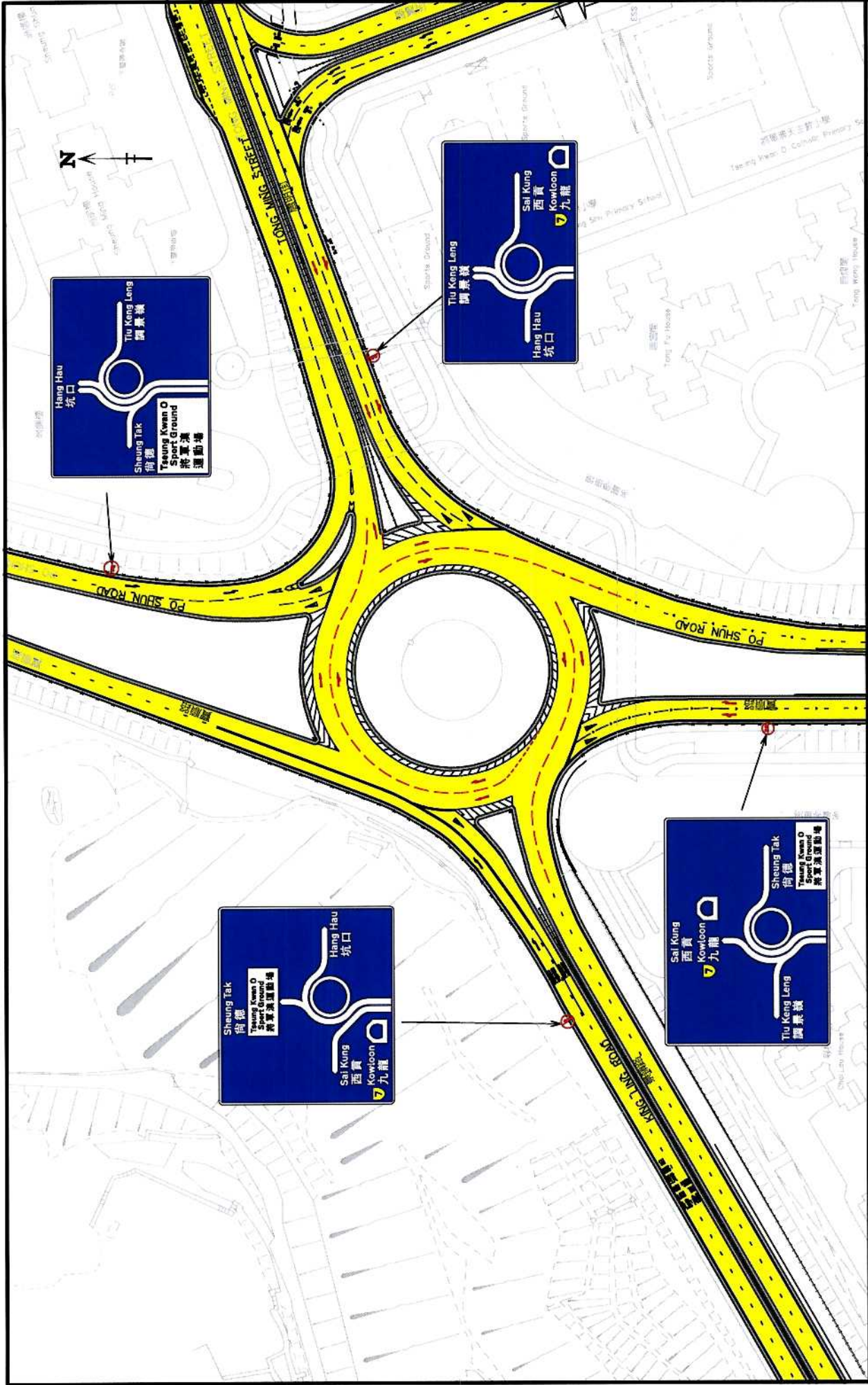
圖則名稱：**建議的寶寧路/寶順路/寶琳北路迴旋處
道路標記及方向指示標誌**

日期：04-2012

不按比例



<p>圖例：</p> <ul style="list-style-type: none"> 建議加設的道路標記 建議取代現有的方向指示標誌 	<p>附件二：(e)</p>	<p>圖則名稱： 建議的寶寧路/影業路/常寧路迴旋處 道路標記及方向指示標誌</p>	<p>日期： 04-2012</p> <p>不按比例</p>
---	----------------	--	--------------------------------



<p>圖例：</p> <p>— 建議加設的道路標記</p> <p>Ⓢ 建議取代現有的方向指示標誌</p>	<p>附件二：(f)</p>	<p>圖則名稱：</p> <p>建議的實順路/景嶺路/唐明街迴旋處 道路標記及方向指示標誌</p>	<p>日期：04-2012</p> <p>不按比例</p>
--	----------------	---	-------------------------------

附件三：駛過迴旋處時的守則及應走的行車路線

一般守則

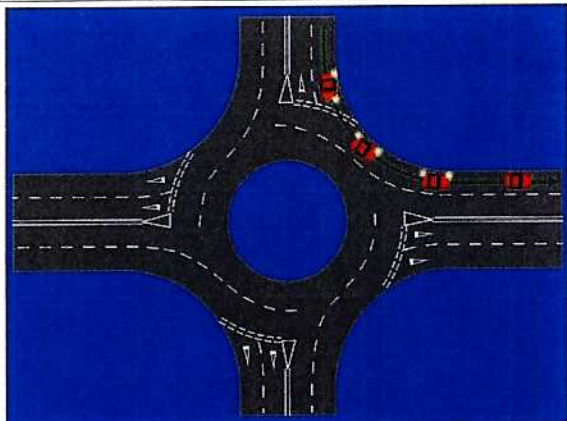
接近迴旋處時：

- 減慢車速，盡早選定出口
- 進入正確的行車綫
- 留心四周車輛的車速和位置

進入迴旋處時：

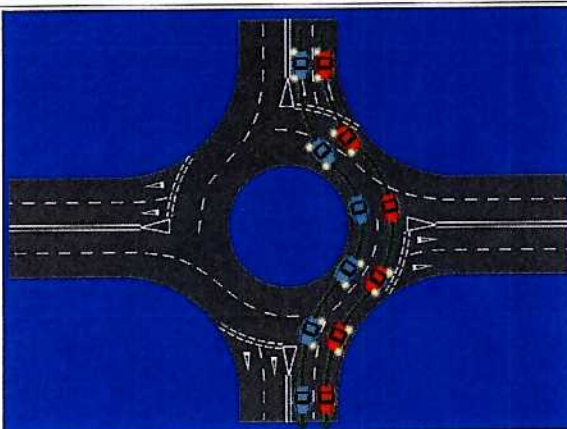
- 給迴旋處內從右方駛來的車輛讓路（除非道路標記另作指示）
- 察看迴旋處內的交通情況
- 如選擇行走的出口受阻，不要進入迴旋處

駛過迴旋處時應走的行車路線



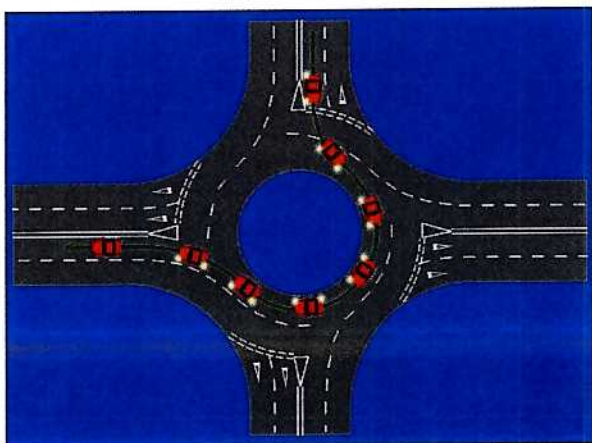
I) 左轉路線

1. 沿左綫駛進迴旋處
2. 發出左轉燈號
3. 沿迴旋處左綫行駛
4. 繼續發出左轉燈號以離開



II) 直駛路線

1. 沿任何行車綫
2. 發出右轉燈號
3. 經過所選定出口之前的所有出口之後，才發出左轉燈號以離開



III) 右轉路線

1. 沿右綫駛進迴旋處
2. 發出右轉燈號
3. 沿迴旋處右綫行駛，及繼續發出右轉燈號
4. 經過所選定出口之前的所有出口之後，才發出左轉燈號以離開