

重建橋咀碼頭

初步環境檢討 – 摘要

28 May, 2015



西貢海

INNER PORT SHELTER
(SAI KUNG HOI)

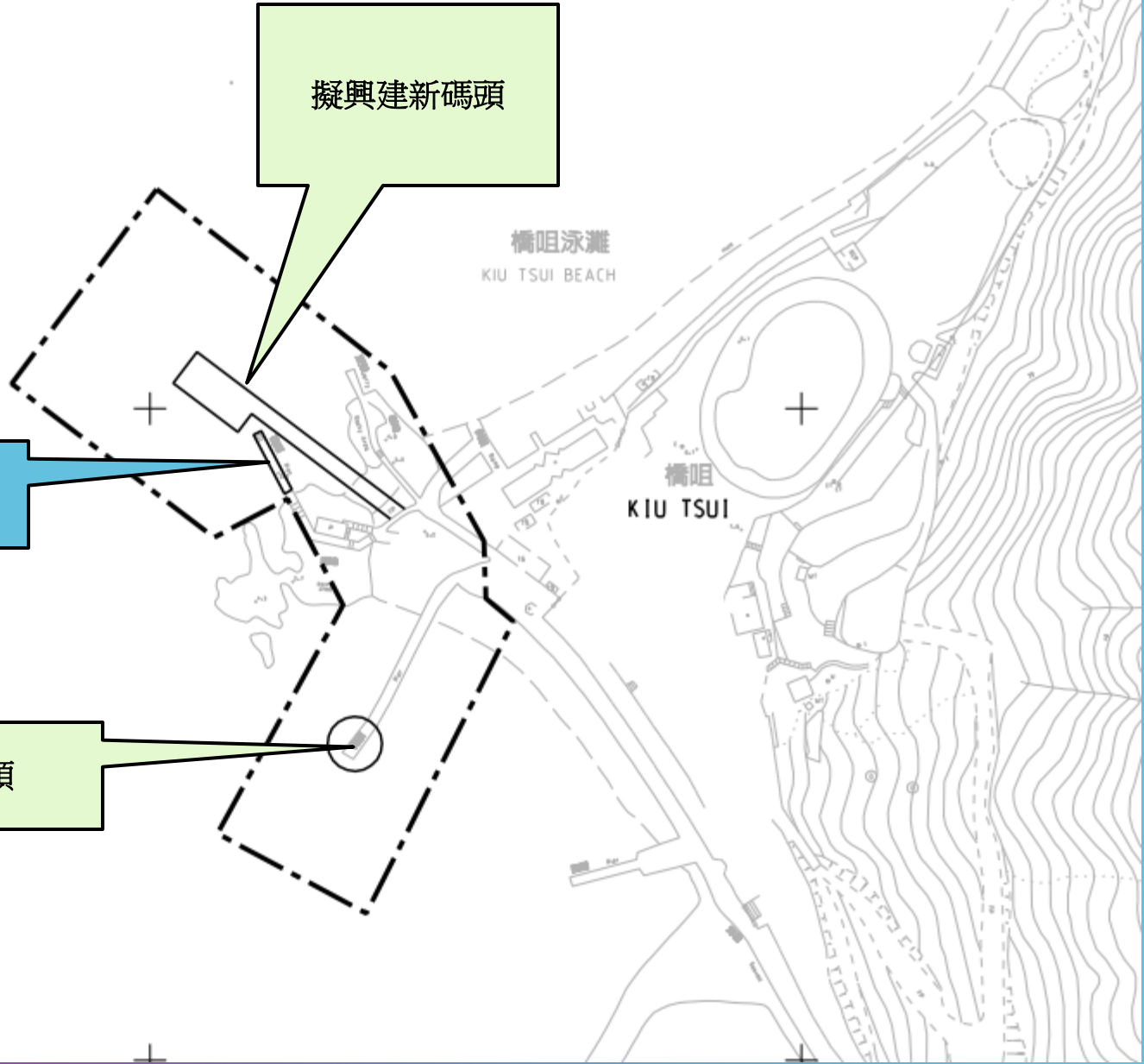
擬興建新碼頭

現有碼頭

擬設置臨時碼頭

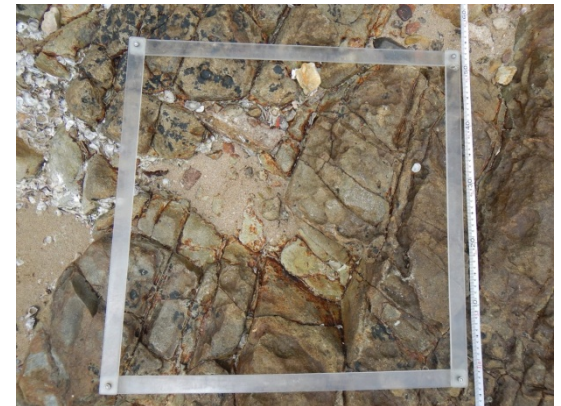
橋咀泳灘
KIU TSUI BEACH

橋咀
KIU TSUI



背景

- 7/2014 – 4/2015 進行海洋及陸地生態調查，包括雨季及早季
- 進行生態及其他方面(如空氣質素、噪音、水質等)的環境影響評估



生態

- 珊瑚群落
 - 工程位置 - 低珊瑚覆蓋率，常見 / 廣泛分佈品種
 - 離工程較遠位置 - 珊瑚覆蓋率較高，不受直接影響
 - 若實施緩解措施，預期工程不會對珊瑚造成不良影響



生態

- 海洋底棲生物群落
 - 兩個地點錄得文昌魚
 - 若採取緩解措施，可以避免 / 減少工程對文昌魚造成的影響



■ Juvenile



■ Adult



(Chen, 2007)

生態

- 潮間帶生物群落
 - 沙灘、石灘、人工海堤
 - 常見及廣泛分佈品種
 - 若實施緩解措施，預期工程不會對潮間帶生物群落造成不良影響



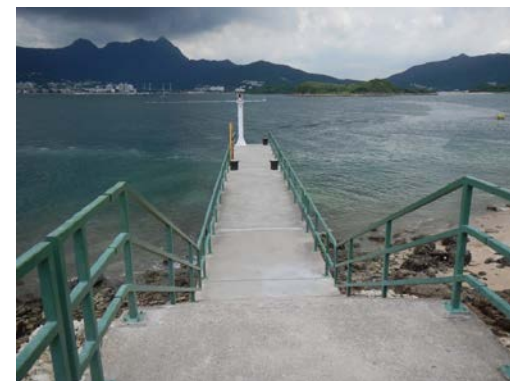
生態

- 陸地生態
 - 主要為已發展地區、石灘及沙灘
 - 經常受人類活動干擾
 - 沒有陸上工程，不會有生境損失
 - 預期工程不會對陸地生態造成不良影響



其他環境事宜- 初步環境影響識別

- 漁業
 - 低至中等捕魚作業及漁業產量，最近的魚類養殖區位於2公里以外
- 空氣質素
 - 沒有陸上工程，主要污染物來自街渡或工程船所釋放的廢氣
- 水質
 - 鄰近橋咀泳灘
- 噪音
 - 主要噪音來源：使用工程所需的機動設備
- 廢物管理
 - 工程活動將主要產生拆建物料、化學廢物及一般垃圾
- 景觀和視覺影響
 - 現有碼頭移位，景觀改變
- 文化遺產
 - 橋咀具考古研究價值地點位於工程邊界東面



其他環境事宜 – 初步環境影響評估

- 漁業
 - 只損失小面積的捕魚區
- 空氣質素
 - 工程只是短暫性和限於局部範圍
- 水質
 - 沒有水底挖泥工程，施工方法避免干擾海床
- 噪音
 - 預計工程活動發出的噪音不會超過標準
- 廢物管理
 - 若實施相關的緩解措施，預期工程不會對環境造成不良影響
- 景觀和視覺影響
 - 規模小及局部性，擬建新碼頭位於現有碼頭附近，且設計相若 (如高度、用料、方向等)
 - 預期工程不會對景觀和視覺造成不良影響
- 文化遺產
 - 沒有陸地工程，不會影響橋咀具考古研究價值地點
 - 預期不會對文化遺產造成影響

其他環境事宜 – 緩解措施及環境監測

- 漁業
 - 水質控制措施 (如在打樁及切割現有碼頭時設置隔泥網)
- 水質
 - 水質控制措施 (如在打樁及切割現有碼頭時設置隔泥網)
 - 由於鄰近橋咀泳灘，建議在工程進行前及進行期間，於工程範圍附近進行水質監測
- 景觀和視覺影響
 - 工程邊界內劃定樹木保護範圍
- 空氣質素，噪音，廢物管理
 - 採用良好施工方法，以抑制塵埃 / 減低機動設備所發出的噪音 / 減少廢物措施及正確廢物處置方法
- 總結
 - 若實施相關的緩解措施，預期工程不會對環境造成不良影響

完

