



社會福利署
Social Welfare Department

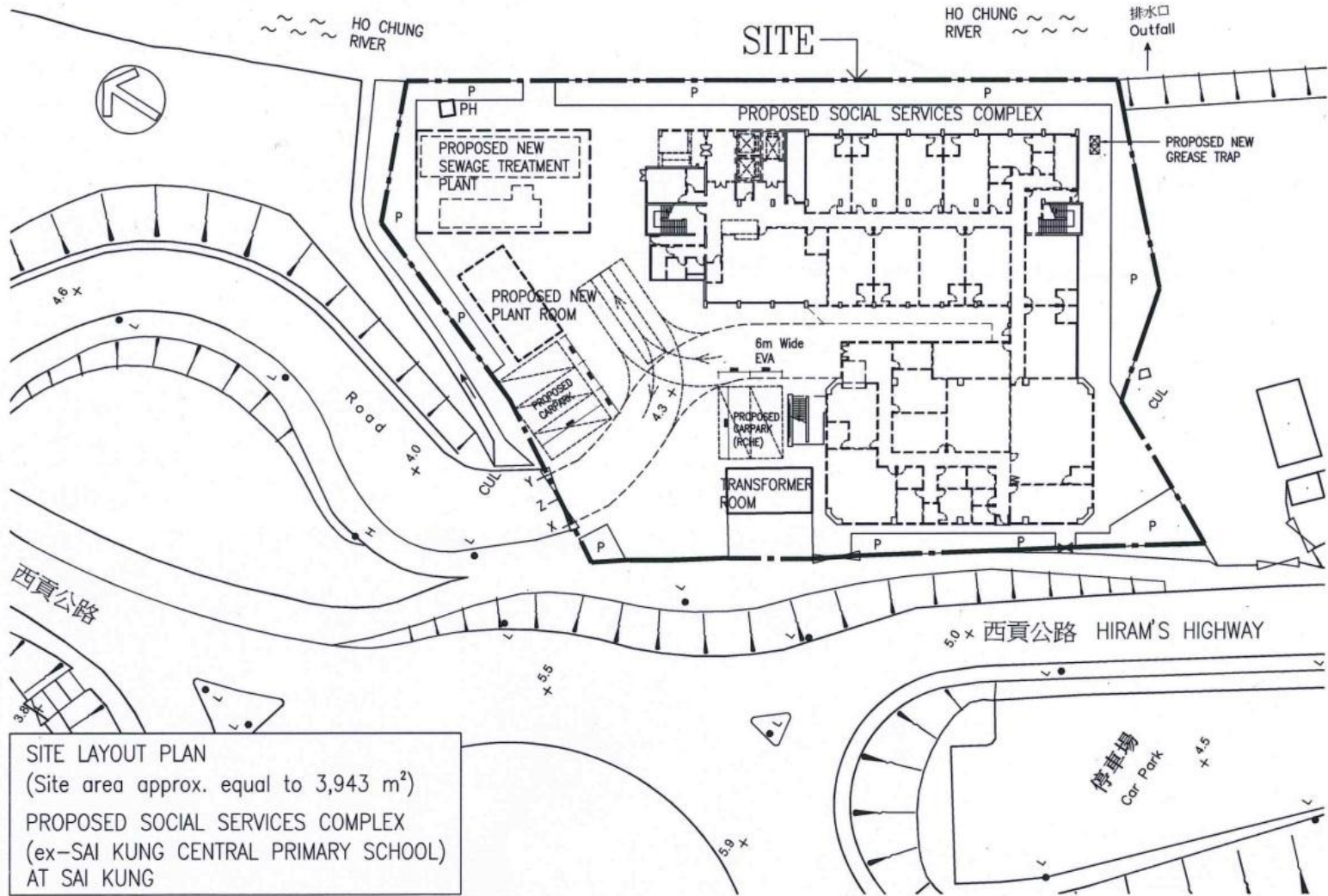
「前西貢中心小學發展計劃」

社會福利署
黃大仙及西貢區福利辦事處

2015年3月17日

前西貢中心小學





SITE LAYOUT PLAN
 (Site area approx. equal to 3,943 m²)
 PROPOSED SOCIAL SERVICES COMPLEX
 (ex-SAI KUNG CENTRAL PRIMARY SCHOOL)
 AT SAI KUNG

服務簡介

擬將前西貢中心小學改建成福利大樓，
大樓內會設立

- 一所新的合約安老院舍暨長者日間護理單位；及
- 重置基督教靈實協會寶林日間活動中心暨宿舍。

設立新的合約安老院舍 暨日間護理單位

- 提供100個宿位；及
- 30個日間照顧名額予居住在西貢區內的長者。

合約安老院舍

入住條件

- 65歲或以上
- 由於個人、社會、健康及/或其他原因而未能在家中居住的長者
- 年齡介乎60至64歲之間的人士亦可提出申請，但須證實確有需要接受住宿照顧。

服務範圍

- 提供住宿照顧、膳食、起居照顧及有限度的護理服務。

長者日間護理單位

申請條件

- 年滿60歲或以上
- 身體機能屬中度或嚴重缺損的體弱及認知障礙症長者

服務範圍

- 於日間提供照顧及支援服務，協助他們保持最佳活動能力、發展潛能，以及改善生活質素，使他們能夠在熟悉的社區安老。
- 日間護理單位為護老者提供各類支援和協助，使他們更有動力繼續承擔護老者的責任。

重置基督教靈實協會 寶林日間活動中心暨宿舍

- 服務單位自1996年在將軍澳寶林邨寶勤樓201-214室投入服務
- 提供49個服務名額

重置基督教靈實協會 寶林日間活動中心暨宿舍

服務對象

- 15歲或以上的中度至嚴重智障人士

服務內容及目標

- 提供日間照顧、日常生活和簡單工作技能的訓練，讓他們在日常生活上更為獨立，準備他們更全面地融入社群。
- 為缺乏基本自我照顧能力，並在起居及護理方面均需照顧的智障人士，提供家居式住宿服務。

重置基督教靈實協會 寶林日間活動中心暨宿舍

原因

- 為符合自2011年11月18日起生效的《殘疾人士院舍條例》（下稱條例）（香港法例第613章）
- 寶林日間活動中心暨宿舍在《條例》生效前已經提供服務，現時基督教靈實協會申請豁免證明書繼續營辦。
- 在豁免期間，旨在給予時間讓原有院舍進行改善工程，以符合發牌規定和標準。
- 現有處所內的斜道坡度比例及及部分門廊的高度並未符合有關發牌要求，而宿舍亦因有限的空間而不能作相應改善工程，故需物色合適地點供該中心重置。

計劃的最新進展

噪音問題

- 因小學旁是西貢公路迴旋處，可能造成噪音問題，對擬於該處開設的長者及康復住宿服務或有影響。

污水處理系統

- 該處沒有污水處理系統。
- 社署接納環境保護署建議現正就噪音影響及污水處理進行項目技術可行性研究，有關研究將於本年6月完成。

永久政府批地申請

- 社署已向地政總署提交永久政府批地申請，待通過地區諮詢後，將進一步落實此項發展計劃的進程。
- 根據估算，如一切順利，整項工程預計於2017-18年度完成。



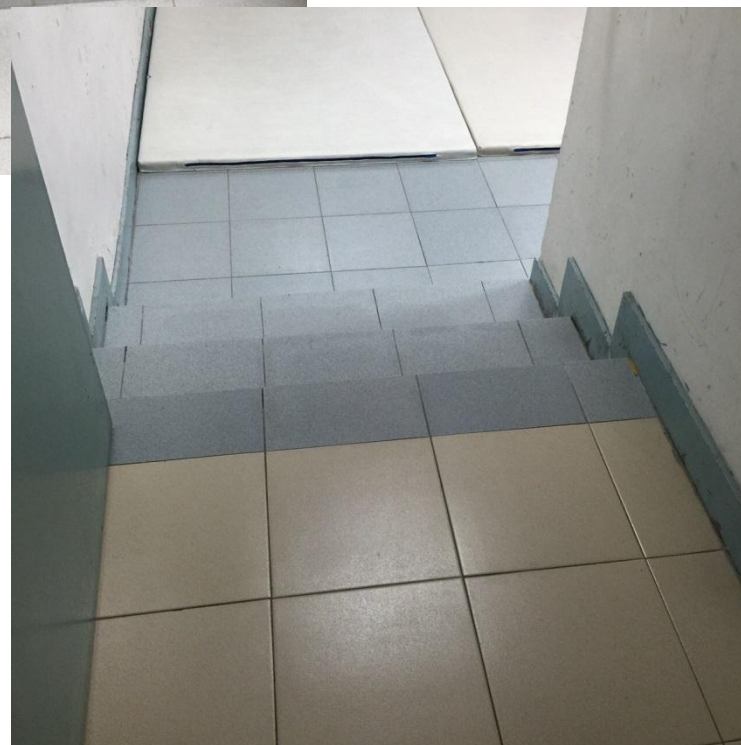
宿舍現有處所內的斜道坡度比例上限超過 **1:12** ，而宿舍亦因有限的空間而不能作相應改善工程

門廊的高度未及2000毫米，
而宿舍亦因有限的空間而
不能作相應改善工程，





宿舍內的物理治療室及職業治療室內之樓梯雖能改建為斜道，但改建後門廊的高度則未及2000毫米



謝謝