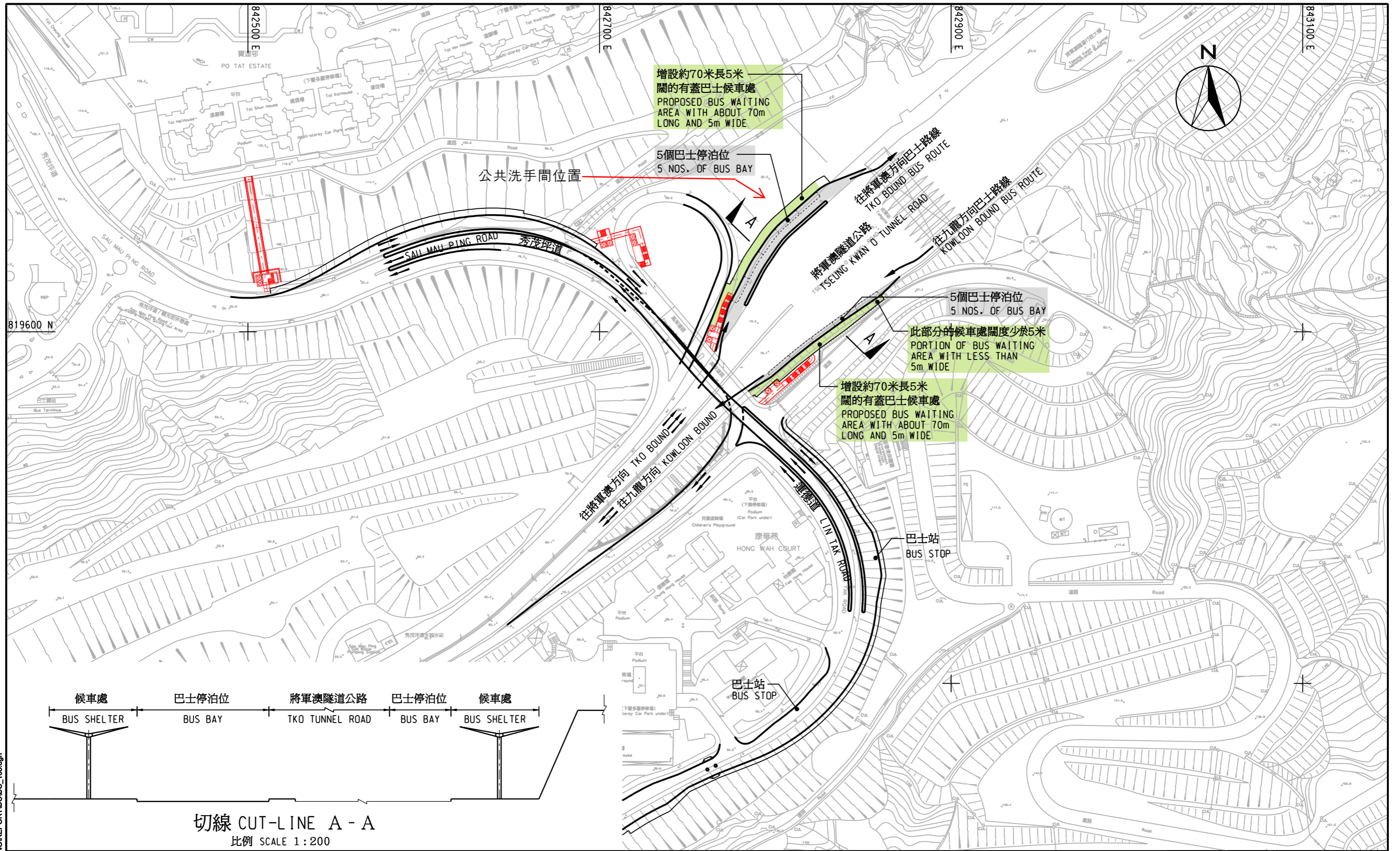


土木工程拓展署於 2015 年 5 月 13 日以電郵回覆：

本署的顧問公司現正與「運輸署」及「食物及環境衛生署」商討有關洗手間的設計要求及規模。洗手間的暫定位置見附件圖。待方案進一步落實，我們會盡快提供有關的設計詳情。



Plot File by: LIXG2  
PATH P:\Projects\60328348\DRAWING\REPORT\DCDC\_103.dgn

圖則名稱 drawing title

安達臣道石礦場用地發展 - 巴士轉乘站  
DEVELOPMENT OF ANDERSON ROAD QUARRY SITE - BUS - BUS INTERCHANGE

項目編號 item no.  
765CL

比例 scale  
A3 1 : 1500

圖則編號 drawing no.  
附件四 ANNEX 4

辦事處 office  
新界東拓展處  
NEW TERRITORIES EAST  
DEVELOPMENT OFFICE

 土木工程拓展署  
CIVIL ENGINEERING  
AND DEVELOPMENT  
DEPARTMENT