



Hiram's Highway 2

西貢公路二期

西貢公路  
改善工程第二期  
Hiram's Highway  
Improvement Stage 2

西貢公路改善工程第二期計劃

西貢區議會 - 2016年第六次會議

2016年11月1日



路政署  
Highways Department

MEINHARDT

邁進基建環保工程顧問有限公司  
Meinhardt Infrastructure and Environment Ltd

西貢區議會和西貢民政事務署的協助下，我們於二零一六年十月二十二日順利舉行西貢公路改善工程第二期工程計劃之公眾論壇。





- 舉辦日期： 2016年10月22日
- 出席人數： 240
- 公眾發言人數： 39
- 公眾發言次數： 43



西貢公路是連接西貢往返東九龍及將軍澳的唯一主要道路。  
為改善西貢區的交通，政府現正計劃於西貢公路進行改善工程。  
工程會分兩期進行：

- **已興建中的第一期**
  - ❖ 清水灣道至匡湖居路段
- **研究中的第二期**
  - ❖ 匡湖居至沙下路段



# 工程簡介

Hiram's Highway 2

西貢公路二期

西貢公路  
改善工程  
第二期



路政署  
Highways Department



# 改善工程的目的

Hiram's Highway 2  
西貢公路二期  
改善工程  
第二期

## ➤ 改善道路設計

路面狹窄

Narrow Carriageway



彎路行車及視距較短

Sharp Bends and Insufficient Sight Distance



缺乏行人過路處

Insufficient Pedestrian Crossing Facility



缺乏路旁停車處

Insufficient Layby

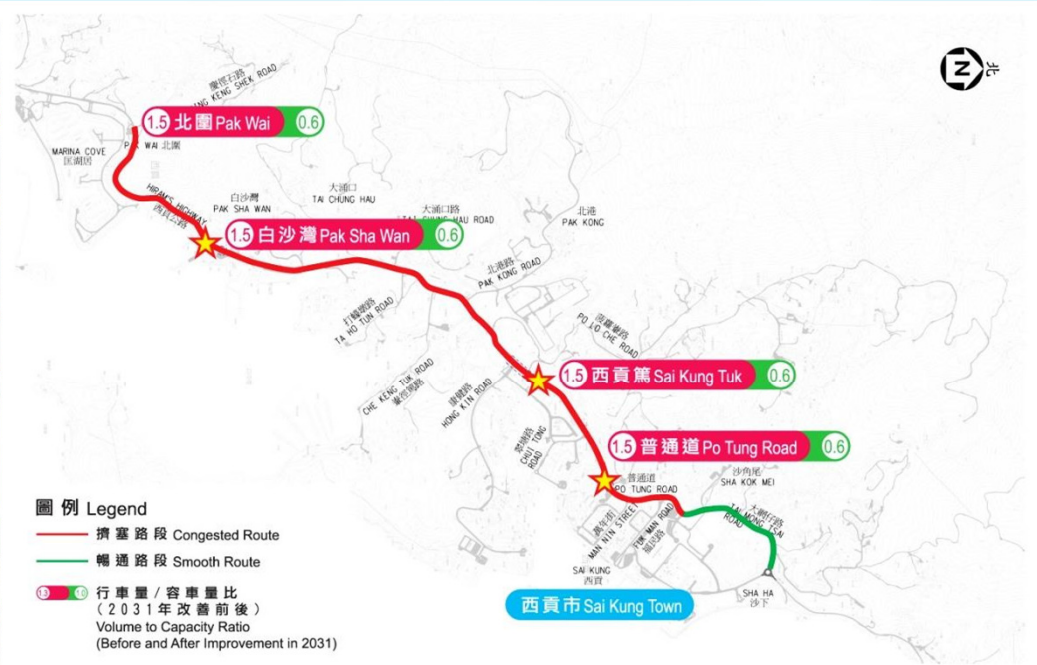


路政署  
Highways Department



# 改善工程的目

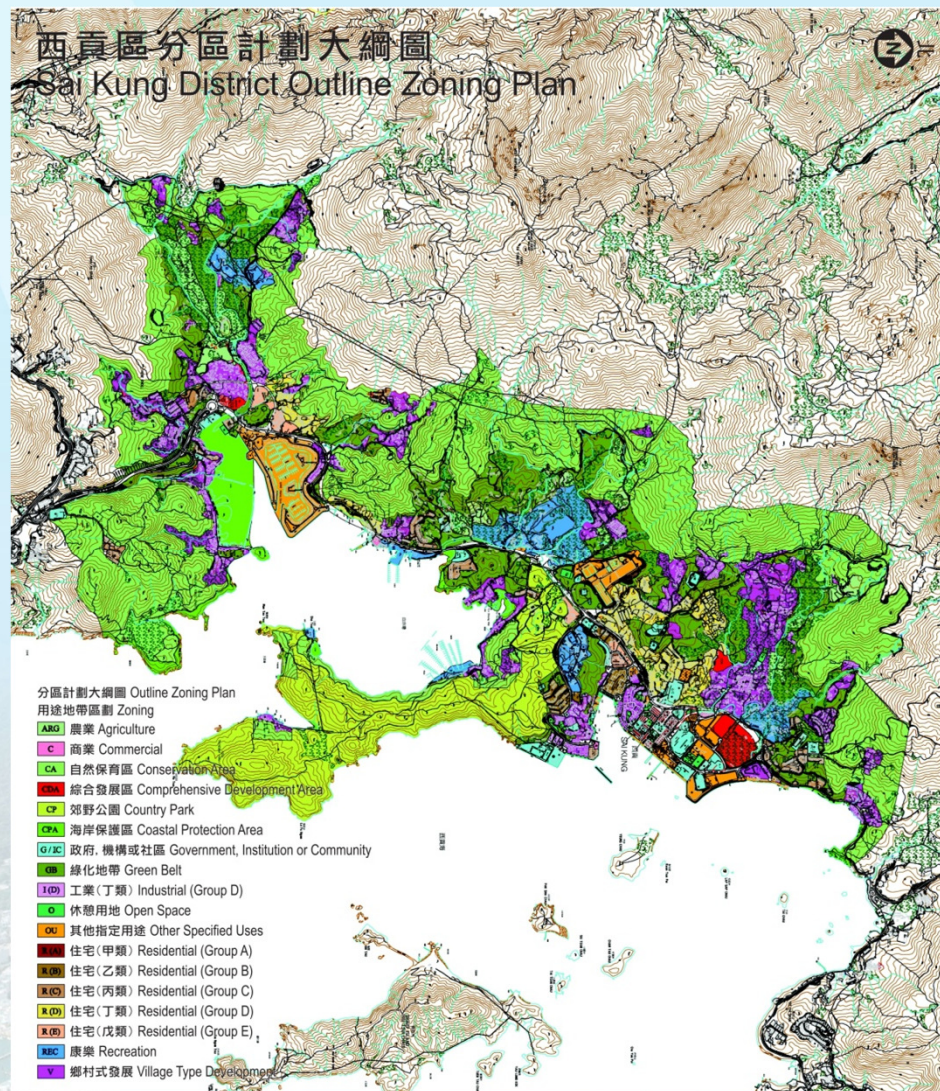
## ➤ 紓緩交通擠塞





# 改善工程的目的

## ➤ 配合西貢區發展





## ➤ 道路設計

- 道路設計標準
- 道路容車量

## ➤ 環境影響

- 保育自然生態
- 維持海岸線和海岸活動

## ➤ 經濟影響

- 成本效益

## ➤ 社區影響

## 不同方案的研究結果

### 自2008年進行過的公眾參與活動





## ➤ 不同改善方案

方案	方案設計
1	局部改善現有的道路
2	雙線不分隔車道
3	三線不分隔車道
4	雙程雙線分隔車道
5	短隧道（北圍至大涌口）+ 雙程雙線分隔車道（大涌口至西貢市）
6	長隧道（北圍至沙下）

## ➤ 綜合評估

- 道路容車量
- 土地要求
- 對自然生態的影響
- 交通噪音
- 空氣質素
- 廢物管理
- 工程項目所需時間及工程造價

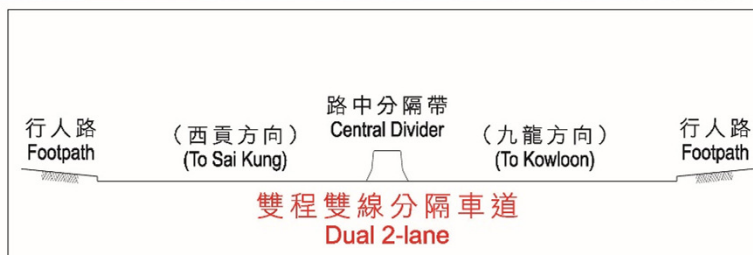




## ➤ 評估結果

方案	方案設計	結果
1	局部改善現有的道路	未能提供足夠的道路容車量(北圍至西貢市)
2	雙線不分隔車道	未能提供足夠的道路容車量(北圍至西貢市)
3	三線不分隔車道	未能提供足夠的道路容車量(北圍至西貢市)
4	雙程雙線分隔車道	減少土地要求、生態影響、廢物管理、工程時間、造價等範疇的表現較方案5和方案6為佳
5	短隧道（北圍至大涌口）+ 雙程雙線分隔車道（大涌口至西貢市）	減少土地要求、生態影響、廢物管理、工程時間、造價等範疇的表現較方案4為差
6	長隧道（北圍至沙下）	土地要求、生態影響、廢物管理、工程時間、造價等範疇的表現較方案4和方案5為差

## ➤ 擬議的程雙線分隔車道方案概括





## ➤ 雙程雙線分隔車道方案的優點

- 徵收較少土地
- 交通意外時，減少影響西貢公路來回全線的情況
- 工程主要會在已發展的地區進行，減少對自然環境的影響
- 工程產生的建築廢料及需處理的挖掘物料較少
- 施工時間較短
- 較低的造價及維修成本、較高成本效益

## ➤ 收集意見

西貢區議會一直關注西貢公路的改善工程，並一直跟進改善工程的推展。在主席和各位議員協助下，從2013年開始，共舉行了27次地區諮詢。





## ➤ 收集意見

自2013年起，我們在以下的地區進行了公眾諮詢：

### 西貢市段

- 西貢街坊值理會
- 西貢商戶代表
- 西貢分區委員會
- 萬宜灣新村
- 沙咀新村
- 樂育幼稚園
- 香港崇真會

- 沙下/沙角尾村

- 大涌口

### 白沙灣段

- 漁民新村
- 白沙灣村及觀音廟值理
- 滘西新村
- 白沙灣遊艇會
- 白沙灣譚華正海上活動中心





## ➤ 白沙灣觀音廟及臨時戲棚用地

原來雙程雙線分隔道路方案  
Original Dual 2 Lane Option



優化後四線不分隔行車道方案  
Single 4 Lane Option after Improvement





## ➤ 保留文物建築





## ➤ 天后誕期間的活動安排





# 隧道出口佈局





# 隧道出口佈局





# 普通道/萬年街路口過路安排



## 原有設計



## 新設計



## 西貢市上落貨車位安排

## 現況



改善後





在今次公眾論壇上，我們收集到不同的意見。經初步分析後，公眾的關注事項，主要包括以下幾方面：

### ❖ 工程設計

- 解決交通擠塞、應付突發事故、優化設計以配合西貢區特色環境、制定合適車速限制

### ❖ 環境影響

- 關注樹木保育、自然生態、對社區文化和鄉郊環境的影響、隔音屏障位置

### ❖ 未來發展

- 配合各項社區設施的設置（如：巴士站、停車場、過路處）、考慮長遠規劃

此外，公眾亦表達了以下意見：

### ❖ 要求進一步資料以作考慮

- 工程設計圖、環境研究資料、收地安排、建議先參考第一期改善工程成效

### ❖ 提出替代建議

- 泊車轉乘計劃、限制車輛出入西貢、增設避車處、改善路口設計



## 回應及補充說明

- 當進行改善工程後，西貢公路：
  - ❖ 不是主要幹道
  - ❖ 不是高速公路
  - ❖ 設計道路時速限制為50公里
- 本工程計劃不屬於環境影響評估條例下的指定工程項目
- 萬宜灣新村/沙咀新村牌樓不受影響

在公眾論壇後，我們也收到部份團體進一步意見。  
歡迎各位於11月底前  
繼續提出意見

多謝！