



南港島綫（東段）

南區區議會

South Island Line (East)

Southern District Council

15-11-2012

南區區議會 Southern District Council

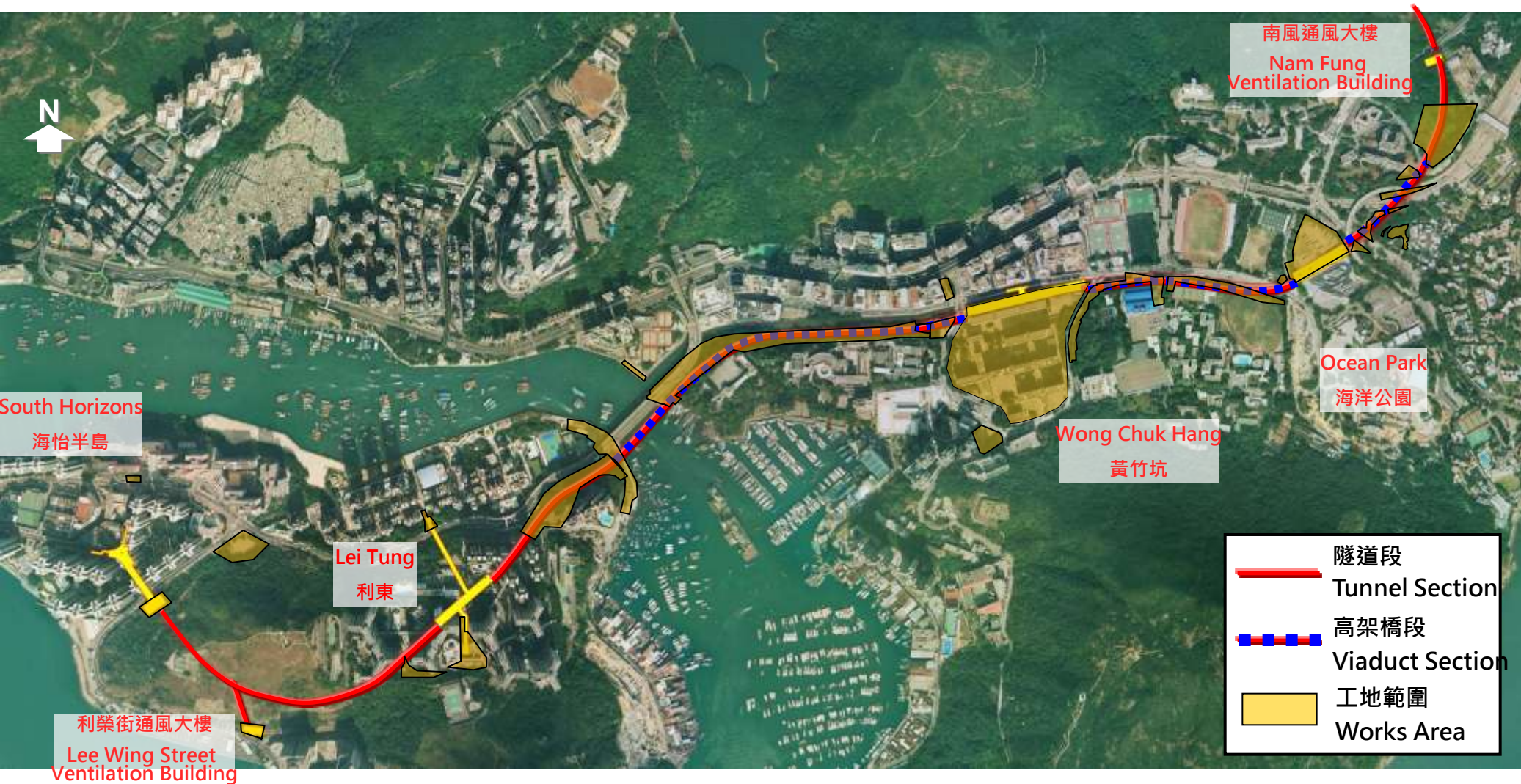
議程 Agenda

1. 建造工程進度
Works Progress
2. 臨時交通管理措施
Temporary Traffic Management Scheme
3. 爆破工程
Blasting Works
4. 黃竹坑站行人路線及公共交通交匯處安排
Pedestrian route and PTI arrangement at WCH Station
5. 社區聯絡
Community Liaison

1. 建造工程進度 Works Progress

建造工程進度 Works Progress

工地範圍 Works Area:



工程進度理想 Smooth Progress Achieved

地區 Location	工程進展 Progress
金鐘段 Admiralty	<ul style="list-style-type: none"> • 夏慤花園工地正進行車站結構工程及豎井挖掘工程以配合金鐘站擴建。夏慤花園工地豎井爆破工程將於今年第四季開始進行。 • 香港公園工地通風豎井的挖掘工程亦已於2012年6月份展開。 • Station structure construction and shaft excavation for the expansion of Admiralty Station works at the SEE shaft will commence in the forth quarter of 2012. • Excavation of the ventilation shaft at Hong Kong Park also commenced in June 2012.
南風道隧道入口 Nam Fung	<p>隧道爆破工程已於8月展開。高架隧道構的建造工程正在進行。</p> <p>Tunnel blasting commenced in August 2012. Construction of the superstructure of the</p>
海洋公園段 Ocean Park	<ul style="list-style-type: none"> • 香港仔隧道入口高架橋段的橋樑預製組件吊裝工程正在進行。 • 接駁海洋公園的行人天橋橋面工程，及海洋公園站的樁帽及結構柱建造工程現正進行。近警察學院的高架橋段正進行高架橋地基及明渠工程。 • The viaduct segment erection works near the Aberdeen Tunnel entrance is in progress. • Deck construction works of the footbridge connecting the Ocean Park Entry Plaza, pile cap Park Station is in progress. Construction of the viaduct piers and nullah modification works are

工程進度理想 Smooth Progress Achieved

地區 Location	工程進展 Progress
黃竹坑段 Wong Chuk	<ul style="list-style-type: none">• 黃竹坑車廠現正進行結構工程。黃竹坑站的大堂結構工程現正進行，而於黃竹坑站的一段明渠平台建造亦已完成。• 位於香葉道與業發街交界處的黃竹坑站A出口的地基工程亦已進行中。• 香港仔海傍正進行香港仔海峽高架橋建造工程。位於黃竹坑一端已展開橋面工程，而在鴨脷洲一邊的樁柱工程已經完成，橋墩建造工程正在進行中。• The superstructure at the Wong Chuk Hang depot site has started.• Construction of the Wong Chuk Hang Station concourse is progressing. The new nullah deck substantially completed.• The foundation work for the Wong Chuk Hang Station Entrance A at Heung Yip Road being carried out.• Construction of the railway bridge across Aberdeen Channel is in progress at the Aberdeen Wong Chuk Hang side, while the foundation work at Ap Lei Chau side was completed and pier
利東段 Lei Tung	<ul style="list-style-type: none">• 於前海面傳道會小學舊址的臨時管樁及隧道結構明挖回填工程正在進行。• 利東邨原來巴士總站的部分位置已騰出，現正進行利東站B出口的相關工程(如臨時管樁及地下設施改道)。• 鴨脷洲大街利東站A出口的工地正進行臨時管樁及挖掘工程。大街與華庭街交界的位置的地下管線工程及道路改善工程已大致完成。• Construction of the cut-and-cover tunnel box structure with the temporary pipe-piling• Temporary pipe-piling installation and the associated utility diversion works for Entrance B terminus are in progress.• The excavation works with installation of temporary pipe-piling at Entrance A of Lei Tung• Underground cable duct works and road improvement works at the junction of Main Street

工程進度理想 Smooth Progress Achieved

地區 Location	工程進展 Progress
海怡半島段 South Horizons	<ul style="list-style-type: none">• 鴨脷洲隧道的爆破工程已經向海怡半島站和利東站開展。• 在海怡半島25座和23A座對出的怡南路，臨時馬路鋼板已安裝，挖掘工程及管綫工程正在進行中。在怡南路Y-字路口的位置正進行臨時樁柱工程。上述工程預計於2013年第三季完成。• 在玉桂山和利南道的水管遷移工程預計於今年年底完成。海怡路路底及B出口位置正分別進行管綫遷移及地基工程。怡南路的渠道及管綫遷移工程及在利南道臨時馬路板下的挖掘工程亦正在進行。海怡寶血小學內正進行相應的改動工程，預計於今年第四季內完成。• 位於玉桂山的通風及機房大樓明山爆破工程已於2012年八月展開，預計於2013年下半年完成。• The Ap Lei Chau main tunnel blasting was carried out toward South Horizon• The installation of temporary road-deck along the section of Yi Nam Road completed, excavation and utility works are being carried out. Piling work progress. The above works are expected to be completed in the third quarter• Diversion of the water mains at Yuk Kwai Shan and Lee Nam Road is expected work under South Horizons Drive and the foundation work for Entrance B are and the excavation work under the temporary road-deck of Lee Nam Road Precious Blood Primary School (South Horizons) are in progress and are 2012.• The first open blast for South Horizon End Plant Building at Yuk Kwai Shan to be completed in the 2nd half of 2013.

金鐘段 Admiralty



車站結構工程及豎井挖掘工程
*Station structure construction
and Shaft Excavation Works*

金鐘段(香港公園) Admiralty (Hong Kong Park)

豎井挖掘工程, 建造康樂文化事務署設施及地下管線工程
Shaft Excavation, LCSD Facilities and Underground Utilities Construction Works



南風道工地 Nam Fung Road Work Site

工地平整, 橋墩及隧道地面結構建造工程
Site Formation, Pier and Elevated Tunnel Superstructure Works



南風隧道 Nam Fung Tunnel

隧道挖掘工程 *Tunnel Blasting Works*



香港仔隧道入口 Aberdeen Tunnel Entrance



海洋公園段 Ocean Park

海洋公園站結構建造工程 *Ocean Park Station Structure Construction Works*



黃竹坑段 Wong Chuk Hang

黃竹坑站結構建造工程

Wong Chuk Hang Station Structure Construction Works



香港仔海峽 Aberdeen Channel



香港仔海峽橋建造工程
*Aberdeen Channel Bridge
Construction Works*

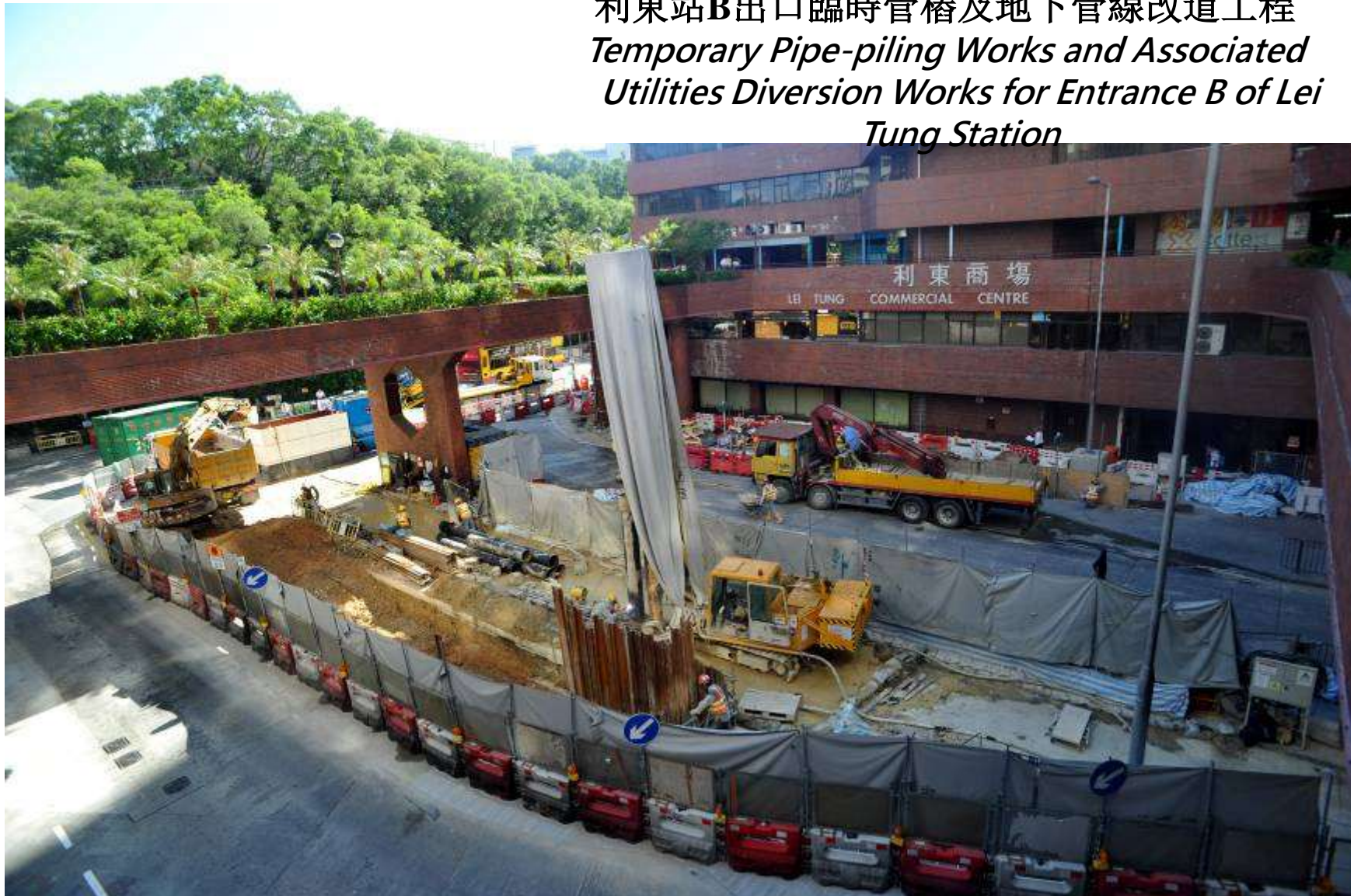
利東段 Lei Tung



臨時管樁及明挖回填隧道建造工程
*Temporary Pipe-piling Works and Cut
and Cover Tunnel Construction
works*

利東段 Lei Tung (2)

利東站B出口臨時管樁及地下管線改道工程
*Temporary Pipe-piling Works and Associated
Utilities Diversion Works for Entrance B of Lei
Tung Station*



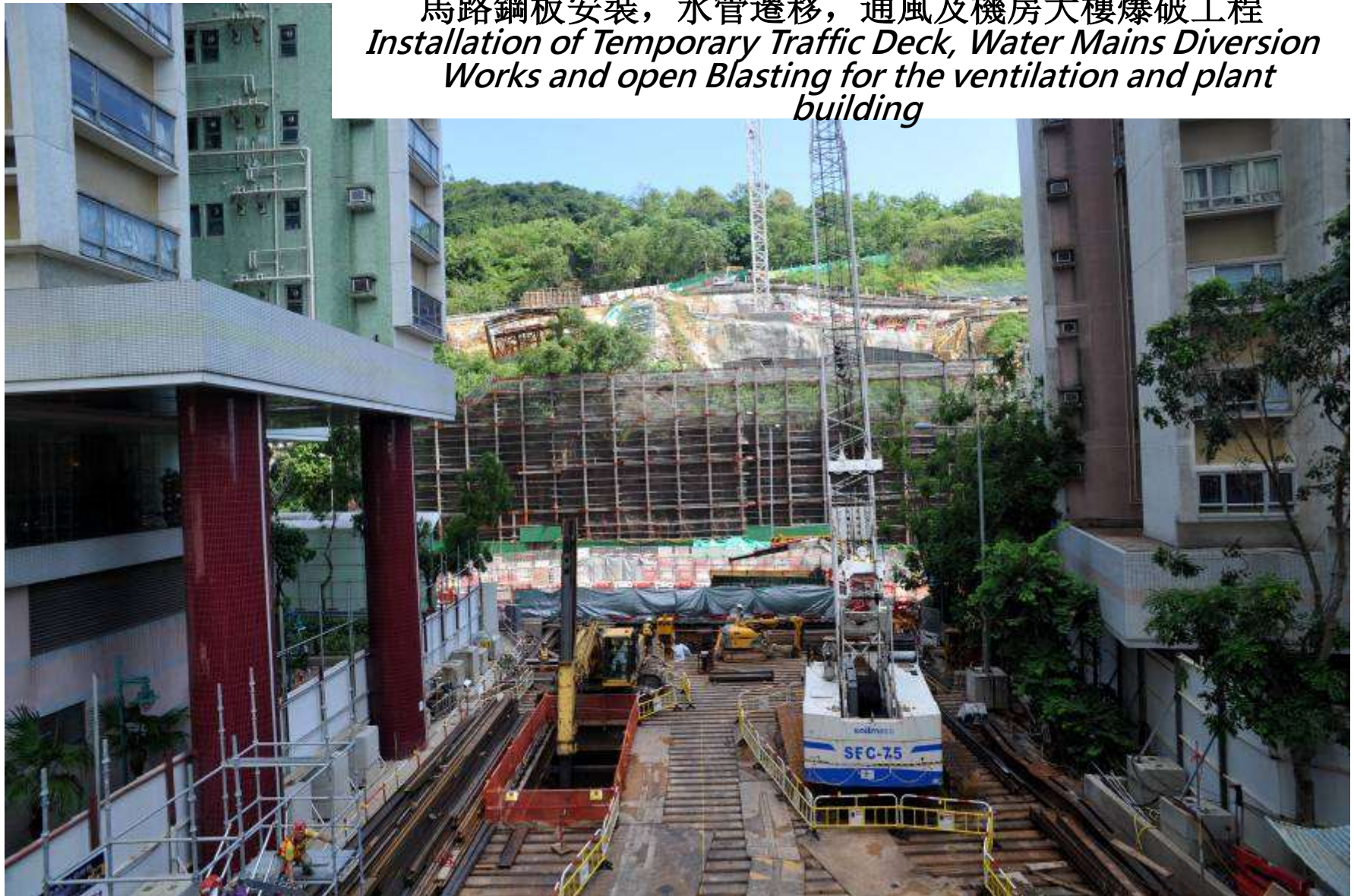
海怡半島段 South Horizons

管樁安裝工程
Pipe piling works



海怡半島段 South Horizons

馬路鋼板安裝，水管遷移，通風及機房大樓爆破工程
*Installation of Temporary Traffic Deck, Water Mains Diversion
Works and open Blasting for the ventilation and plant
building*



海怡半島段 South Horizons

明山爆破工程
*Open blast for South Horizon End Plant
Building*



鴨脷洲隧道 Ap Lei Chau Tunnel

隧道爆破工程
Tunnel Blasting Works

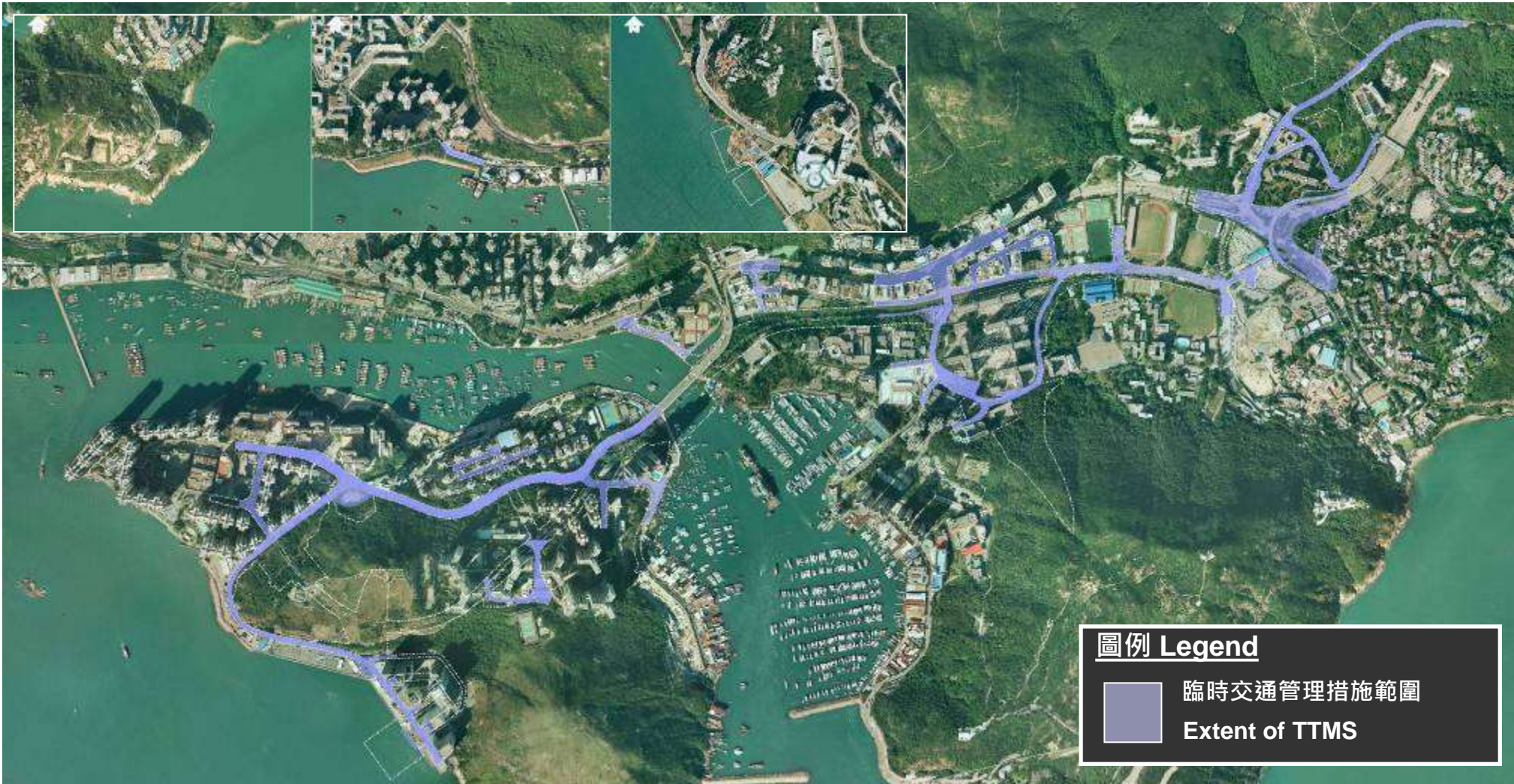


2. 臨時交通管理措施

Temporary Traffic Management Scheme

臨時交通管理措施 Temporary Traffic Management Scheme

臨時交通管理措施範圍如下 The extent of Temporary Traffic Management (TTMS):



臨時交通管理措施 Temporary Traffic Management Scheme

相關路段 Concerned	預計安排 Proposed Arrangements	現時進度
南風徑 Nam Fung	南風徑近黃竹坑醫院迴旋處已暫時停用，直至2012年年底，以進行高架橋工程，期間南風徑會維持雙線雙向行車。 The roundabout at Nam Fung Path has been temporarily closed for viaduct lane traffic will be maintained.	已實施 Implemented
近香港仔隧道入口 Near entrance	鄰近香港仔隧道收費廣場的黃竹坑道路段，將繼續於2012年下半年至2013年夜間時段維持間道為雙線雙程行車，以進行高架橋夜間工程。 Dual two-lane traffic at Wong Chuk Hang Road in the vicinity of Aberdeen Tunnel Toll intermittently at night-time for viaduct construction during the second half of 2012	已實施 Implemented
海洋公園道 Park Road	部分海洋公園道與海洋公園入口之間的私家路段，將繼續分段暫時封閉。 Temporary closure of the sections of private road between Ocean Park Road and the implemented in stages.	已實施 Implemented
香葉道 Heung Yip	香葉道維持臨時單線行車，以進行黃竹坑站A出口的地基及黃竹坑明渠改建工程。有關安排預計將實施至2014年年初。 One-lane traffic is being maintained on Heung Yip Road to facilitate the foundation nullah modification works. The arrangement is expected to last until early 2014.	已實施 Implemented
南朗山道 Nam Long	由2012年第四季至2013年，由香葉道及南朗山道交界的南朗山道，將會暫時向東遷移。 Starting from Q4 2012 to 2013, a section of Nam Long Shan Road near the junction eastward.	已實施 Implemented
警校道 Police School	由2012年第四季至2013年，由警校道及香葉道交界的一段警校道，將會暫時向東遷移。 Starting from Q4 2012 to 2013, a section of Police School Road near the junction with	已實施 Implemented

臨時交通管理措施 Temporary Traffic Management Scheme

相關路段 Concerned	預計安排 Proposed Arrangements	現時進度 Status
鴨脷洲徑 Ap Lei Chau	<p>由2012年6月開始，鴨脷洲橋道及鴨脷洲徑交界之路口已臨時改道至前海面傳道會小學址。相應路口亦已設有交通燈號的行人過路設施。</p> <p>Starting from June 2012, the junction of Apleichau Bridge Road and Ap Lei Chau the former Harbour Mission School. Signalized controlled pedestrian crossing changes in TTMs to ensure safety.</p>	已實施 Implemente
利東邨道 Lei Tung	<p>部分現有巴士總站已遷移至位於利東邨東興樓對出的重置巴士總站以便臨時封閉部分現有巴士站作車站出入口興建及相關工程。此外，部分毗鄰利東商場一期行人道的臨時交通管理措施，將繼續分階段實施，以作興建車站出入口及相關工程。因應利東站B出口的豎井爆破工程，短暫封路預計在2013年上半年內在部分利東邨道實施。</p> <p>With the relocation of part of the facilities to the new bus terminus, part of the adjacent to Lei Tung Commercial Centre (Phase 1) are temporarily closed in associated works. Temporary road closure at Lei Tung Estate Road for shaft first half of 2013.</p>	已實施 Implemente
利南道、怡南路及海怡路 Lee Nam Nam Road & Horizons	<ul style="list-style-type: none"> •建造海怡半島站的工程主要集中在怡南路、利南道、海怡路及鴨脷洲橋道進行。有關的臨時交通安排將會分階段實施。巴士總站仍正常運作。部分巴士和專線小巴的行車路線需作出更改。工程期間將提供臨時行人路和過路設施。 •Construction of the South Horizons Station will be conducted mainly within Yi Drive and Apleichau Bridge Road. Associated TTMS will be implemented along will be maintained with some of the bus and GMB routes adjusted. Pedestrian ensure road users' safety. •配合玉桂山工地明山爆破工程，由2012年8月開始至2013年下半年，工地附近的部分道將會實行臨時封路措施，在爆破工程進行時短暫封閉約3-5分鐘。覆蓋式運輸帶安裝程及相應的利榮街臨時封路措施已完成，覆蓋式運輸帶亦已於2012年10月份開始運作 <p>Temporary road closures for periods of 3 to 5 minutes at a section of Lee Nam are expected to be implemented starting from the August 2012 to the second arrangement for installation of covered conveyor truss at Lee Nam Road adjacent completed. The covered conveyor belt system was also in operation starting from</p>	已實施 Implemente

3. 爆破工程 Blasting Works

南港島綫爆破工程 SIL(E) Blasting works

南風隧道爆破 *Nam Fung Tunnel Blasting*

爆破時段	2012年8月至2014年初 <i>August</i>
爆破頻率	每日兩爆 <i>2 Blasts / day</i>

南風通風大樓

Nam Fung
Ventilation Building

黃竹坑車廠明山爆破 *Wong Chuk Depot Open Blasting*

已完成 *Completed*

黃竹坑
Wong Chuk Hang

海洋公園
Ocean Park

海怡半島明山爆破 *South Horizon Open Blasting*

爆破時段 <i>Duration</i>	2012年8月至2013年下半年 <i>August 2012 – 2nd half of 2013</i>
爆破頻率 <i>Frequency</i>	每日一爆 <i>1 Blast / day</i>

海怡半島
South Horizons

利東
Lei Tung

利東站B出口豎井爆破 *Lei Tung Entrance B Shaft blasting*

爆破時段 <i>Duration</i>	2013年上半年 <i>1st half of 2013</i>
爆破頻率 <i>Frequency</i>	每日一爆 <i>1 Blast / day</i>

鴨脷洲隧道爆破 *Ap Lei Chau Tunnel Blasting*

爆破時段	2012年6月至2013年上半年 <i>June 2012 – 1st half</i>
爆破頻率	每日每方向一至兩爆 <i>1-2 Blasts / day / direction</i>

隧道段
Tunnel Section

高架橋段
Viaduct Section

4. 社區聯絡

Community Liaison

南港島綫(東段)圍板美化設計比賽頒獎典禮

The Hoarding Design Competition Award Presentation Ceremony



義工探訪鄰舍輔導會利東鄰里康齡中心

Volunteer Visit Neighborhood Advice-Action Council – Lei Tung Social Centre for the Elderly Centre



第八次南港島綫(東段)社區聯絡小組會議

The seventh round of Community Liaison Group (CLG) meetings

- 第八次社區聯絡小組亦將於11月份舉行。日期稍後會上載於南港島綫(東段)的網頁。
<http://www.mtr-southislandline.hk/tc/home/>
- The eighth round of Community Liaison Group (CLG) meetings will be held in the November of 2012. The dates will be available for the public at the SIL(E) website later <http://www.mtr-southislandline.hk/en/home/>





謝謝
Thank You