

在發祥街加建行人通道上蓋 初步設計方案

1. 目的

- 1.1 本文件旨在向深水埗區議會轄下交通運輸委員會介紹有關項目的初步設計方案，並徵詢議員的意見。

2. 背景

- 2.1 政府在 2018-19 年度財政預算案中宣布進行地區工程項目，以改善地區設施及居住環境。就此，建議在港鐵長沙灣站 B 出口沿發祥街至麗翠苑入口附近的一段行人路加建上蓋，以便利行人及為區內市民提供一個舒適的步行環境。
- 2.2 該行人通道上蓋的初步設計平面圖載於附件一。

3. 計劃概況

- 3.1 為提供舒適的步行環境給市民往來港鐵長沙灣站與鄰近住宅及地區設施，我們建議在港鐵長沙灣站 B 出口沿發祥街至麗翠苑入口附近的一段行人路加建上蓋。
- 3.2 擬議上蓋的初步設計方案已考慮周圍的現場環境，務求上蓋能與其周圍環境配合。另外，該行人通道上蓋將採用全不透光物料(如全鋁製包層)，以加強上蓋的遮陽效果。

4. 施工安排

- 4.1 該公共行人通道上蓋主體工程主要包括地基、上蓋框架結構安裝及相關的機電工程。

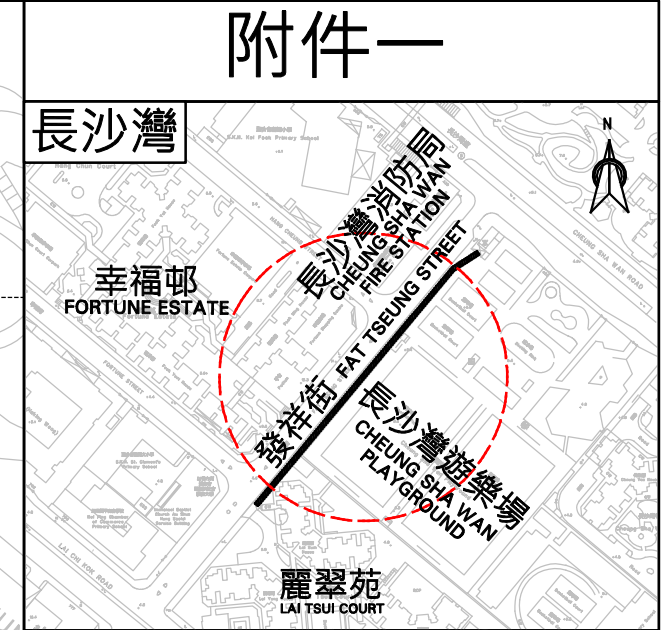
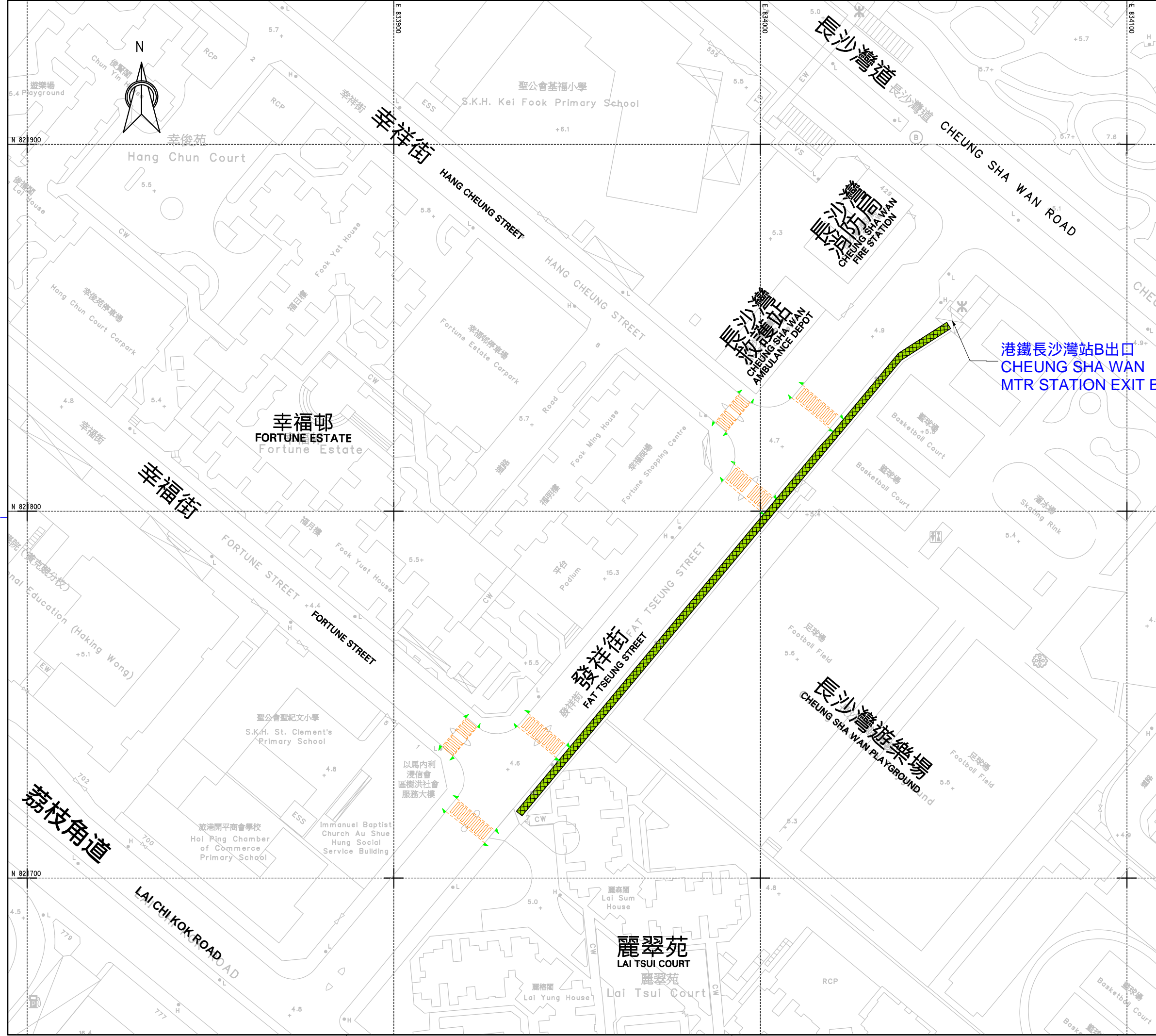
- 4.2 如有需要，我們會改動及重置受工程影響的設施包括公共行人通道、管線及各公用服務設施以配合工程，屆時將會諮詢各有關部門及機構，待得到他們的准許/同意後才進行有關改動及重置。
- 4.3 於施工期間，我們或會按工程需要實施臨時交通安排，圍封部分現有的公共行人通道及行車道，以進行及配合施工。有關的臨時交通安排會按《道路工程的照明、標誌及防護工作準則》及其他相關的標準設計及實施，以保障公眾安全。加建工程並不涉及主要的交通改道，因此我們預期工程對交通的影響輕微。
- 4.4 該公共行人通道的加建上蓋工程的初步設計方案若獲得區議會支持，我們將展開詳細設計。在完成詳細設計後，我們會盡快進行招標，開展建造工程。

5. 諮詢意見

- 5.1 懇請各議員就擬議上蓋的初步設計方案提供意見及予以支持。

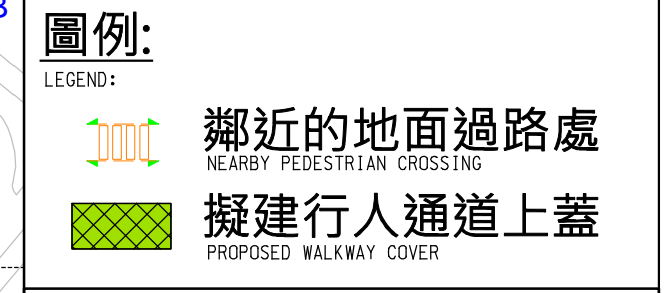
路政署
2026年5月

附件一



位置圖

KEY PLAN
SCALE 1:4000



圖紙名稱
DRAWING TITLE:

發祥街擬建行人通道上蓋
PROPOSED WALKWAY COVER AT FAT TSEUNG STREET

圖紙編號
DRAWING NO:
U1088/FTS/DC/0001

