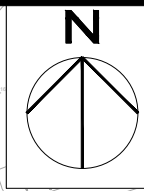
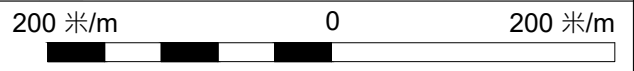


圖例：
■ 擬建地盤界線



備註：只供參考，最終設計會因應需要更改



樟木頭公營房屋發展計劃(一號地盤)
- 概念設計平面圖

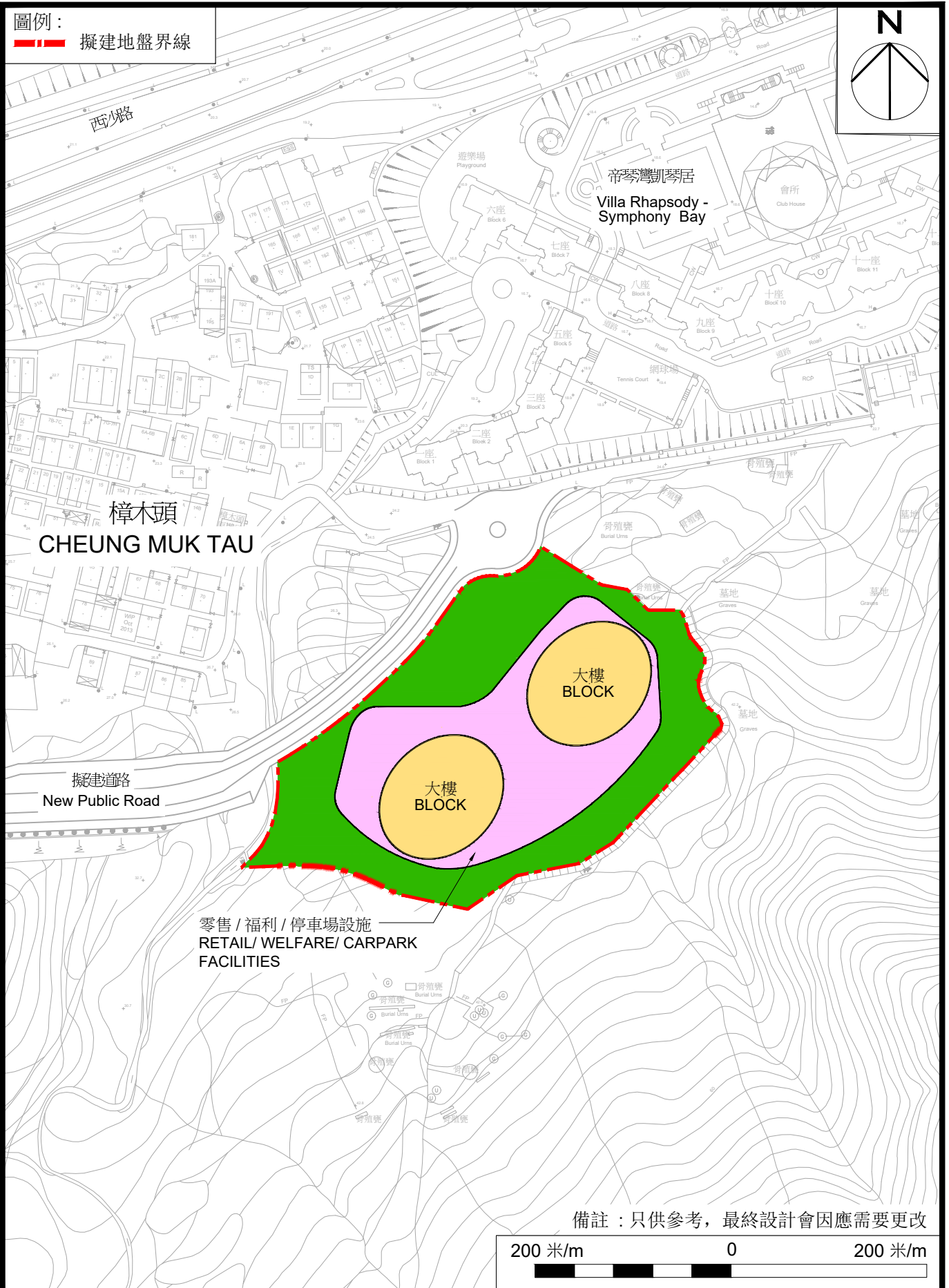
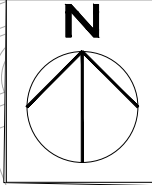


房屋署

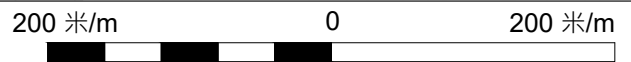
附件二(一)

日期：
14.12.2021

圖例：
擬建地盤界線



備註：只供參考，最終設計會因應需要更改



樟木頭公營房屋發展計劃(二號地盤)
- 概念設計平面圖

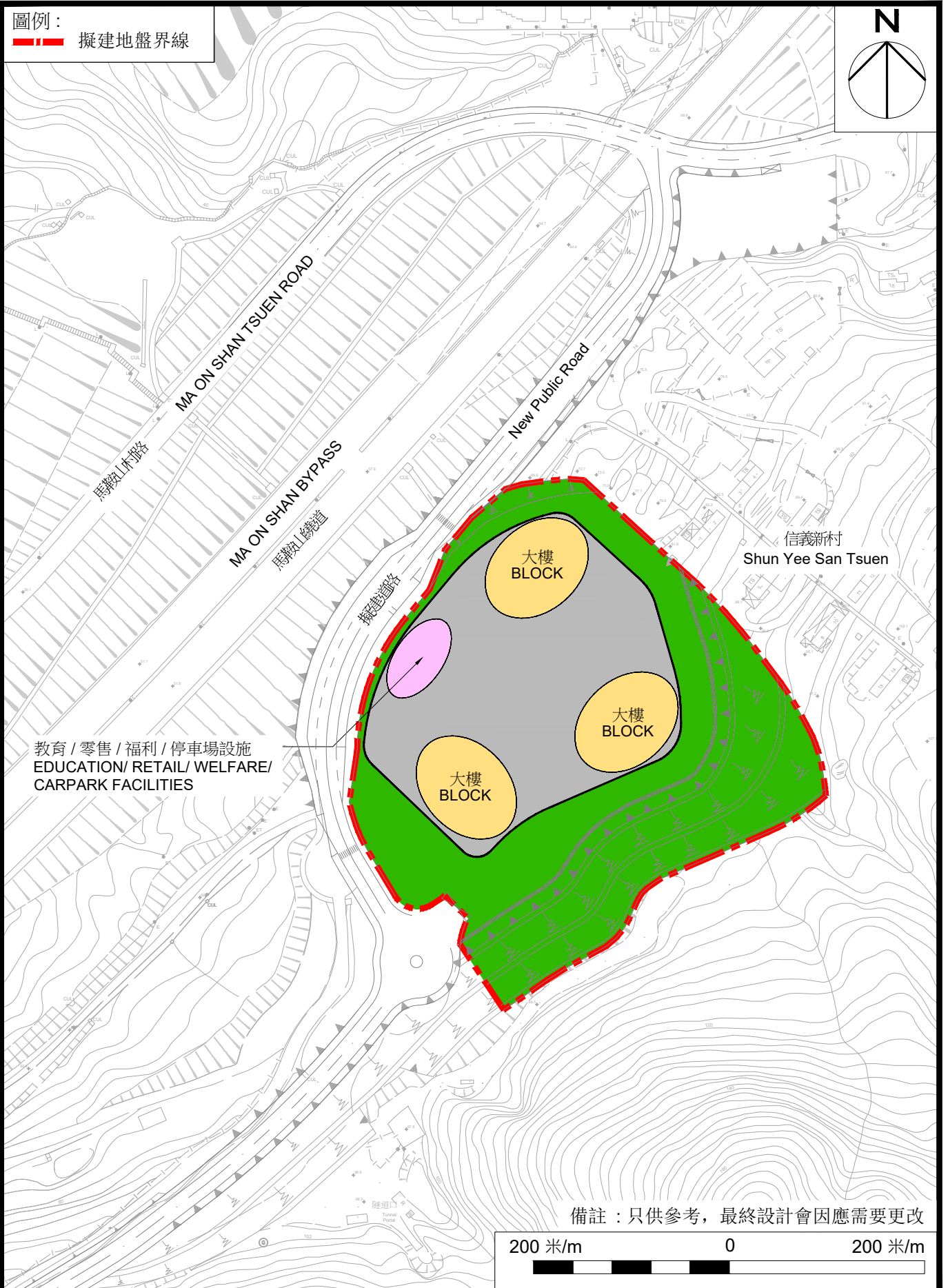
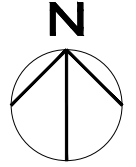


房屋署

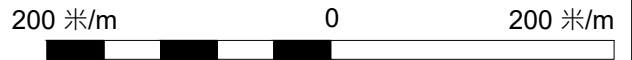
附件二(二)

日期：
14.12.2021

圖例：
■ 擬建地盤界線



備註：只供參考，最終設計會因應需要更改



馬鞍山村路公營房屋發展計劃(三號及四號地盤)
- 概念設計平面圖



房屋署

附件二(三)

日期：
14.12.2021