

屯門區議會
地區設施管理及環境衛生委員會

「屯門第16區運動場、休憩用地及公眾停車場」工程計劃

規劃概念
2022年10月11日



- 地盤位置
- 主要設施
- 規劃用途
- 用地及設計限制
- 規劃概念

地盤位置



「屯門第16區運動場、休憩用地及公眾停車場」工程計劃工地位於屯門第16區屯門河畔，毗鄰屯門游泳池，面積約5.63公頃。

主要設施

運動場

- 1條8線400米長的全天候人造跑道和1個標準十一人天然草地內場足球場
- 田徑設施
- 1個熱身區連1條4線300米長的全天候人造跑道和1個標準七人天然草地內場足球場
- 1個設有約5 000個座位的有蓋看台
- 附屬設施



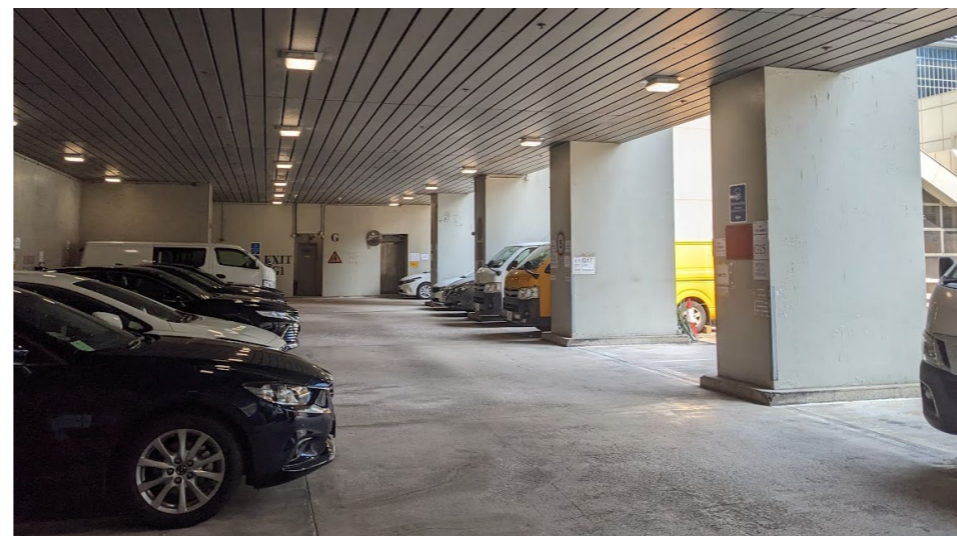
休憩用地

- 設有休憩設施、蔭棚、避雨亭 / 涼亭的園景區
- 兒童遊樂場
- 健身角
- 附屬設施



收費公眾停車場

- 約530 個泊車位，供私家車、電單車、重/中型貨車、輕型貨車、和旅遊巴士使用
- 附屬設施



相片來源：康樂及文化事務署、建築署

規劃用途



工程在屯門分區計劃大綱圖（編號S/TM/36）中劃作「政府、機構或社區」用途，規劃預留作戶外運動場地，亦可以用作發展休憩用途。

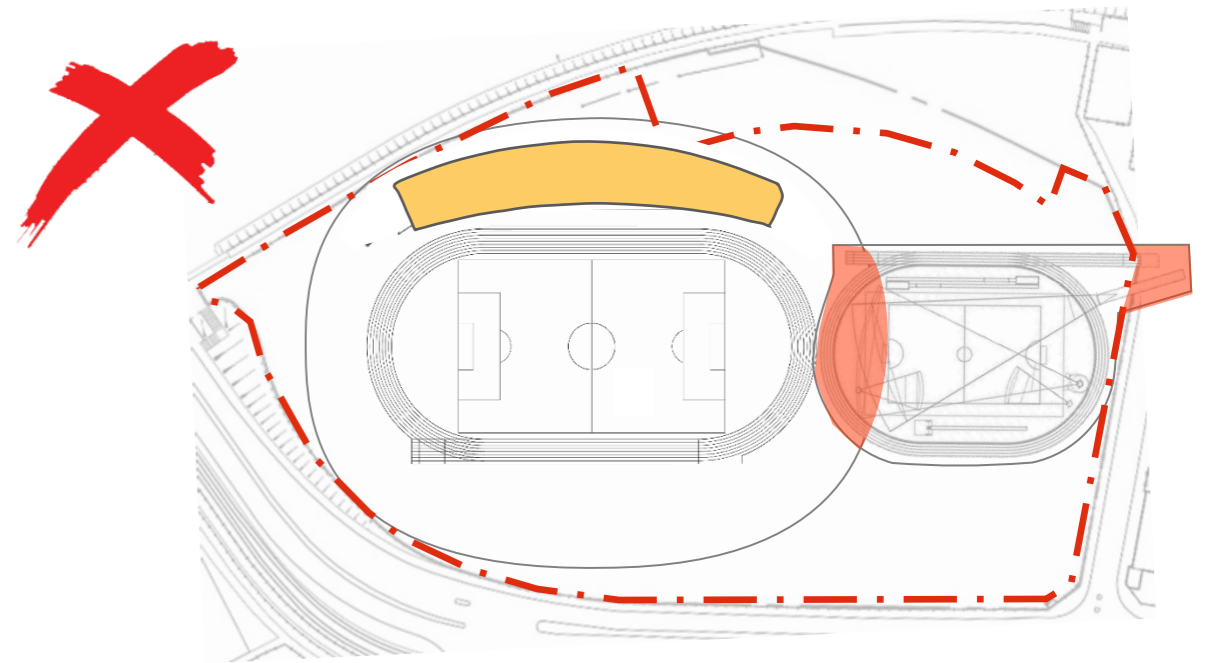
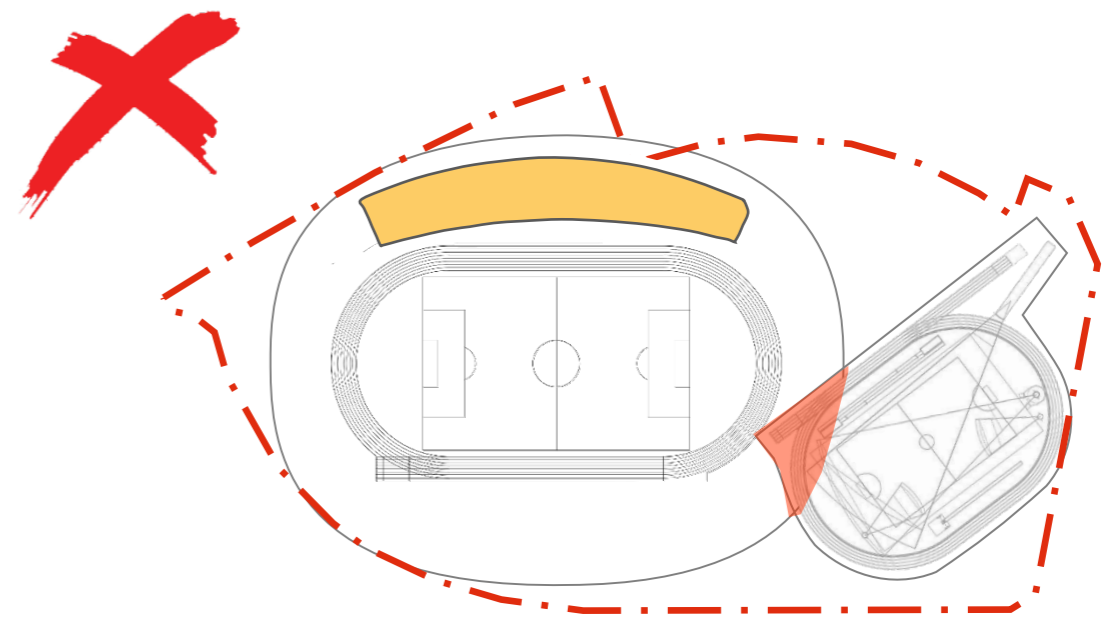
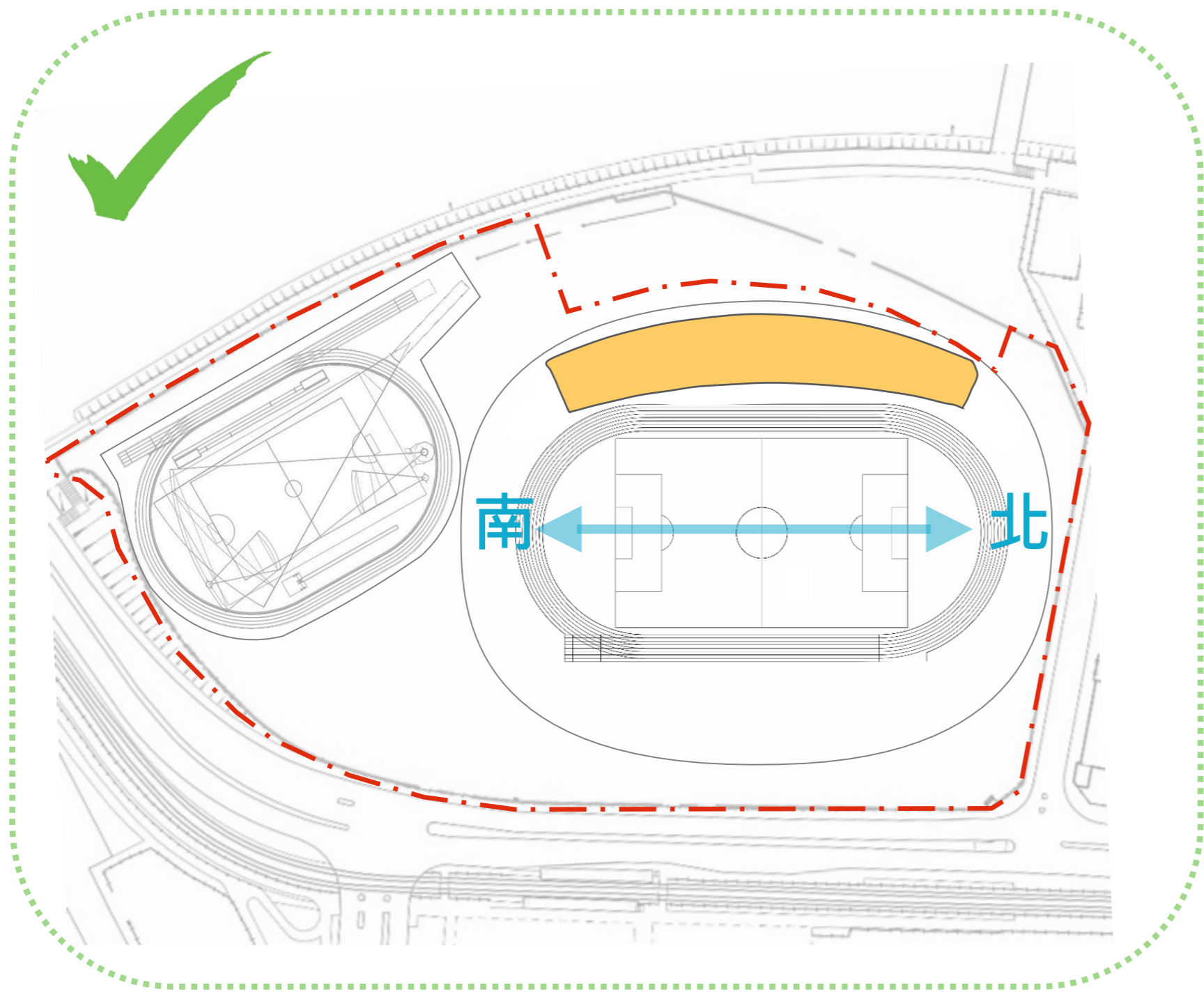
用地及設計限制

- 鐵路保護區
- 渠務保留地
- 河堤保護區
- 屯門南延線工程 (規劃中)



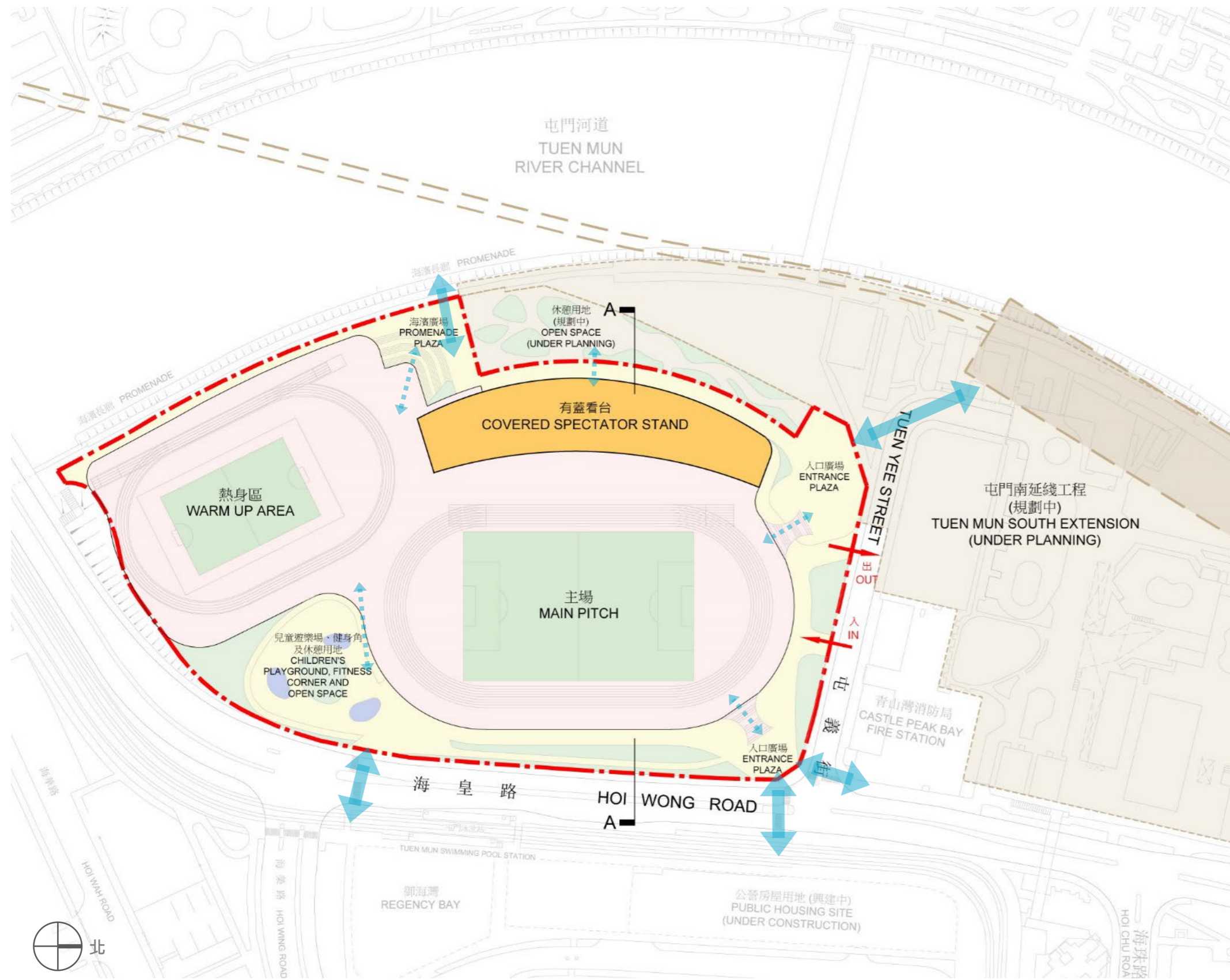
規劃概念

是項工程會採用「設計及建造」工程合約模式，以加快工程的推展。

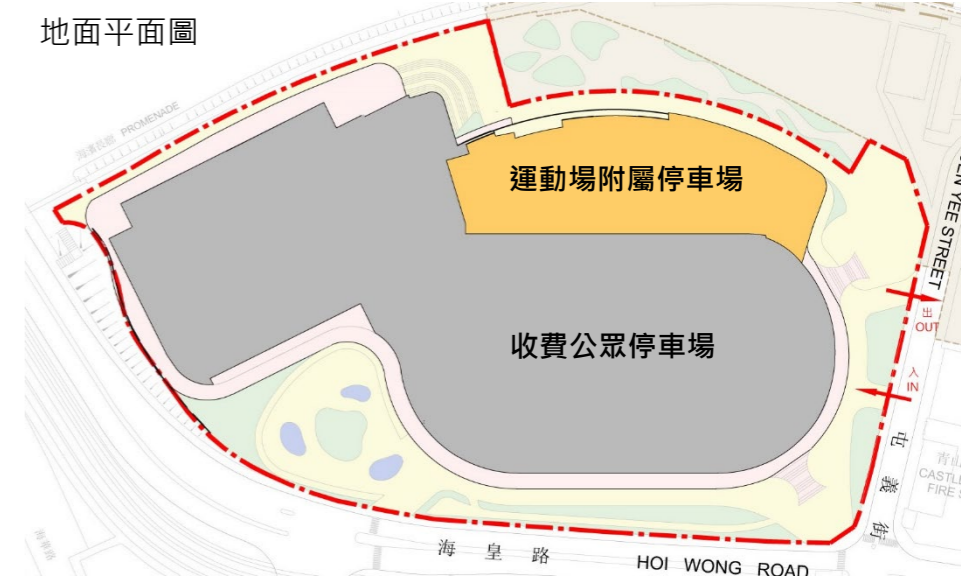


規劃概念

工地平面圖



地面平面圖

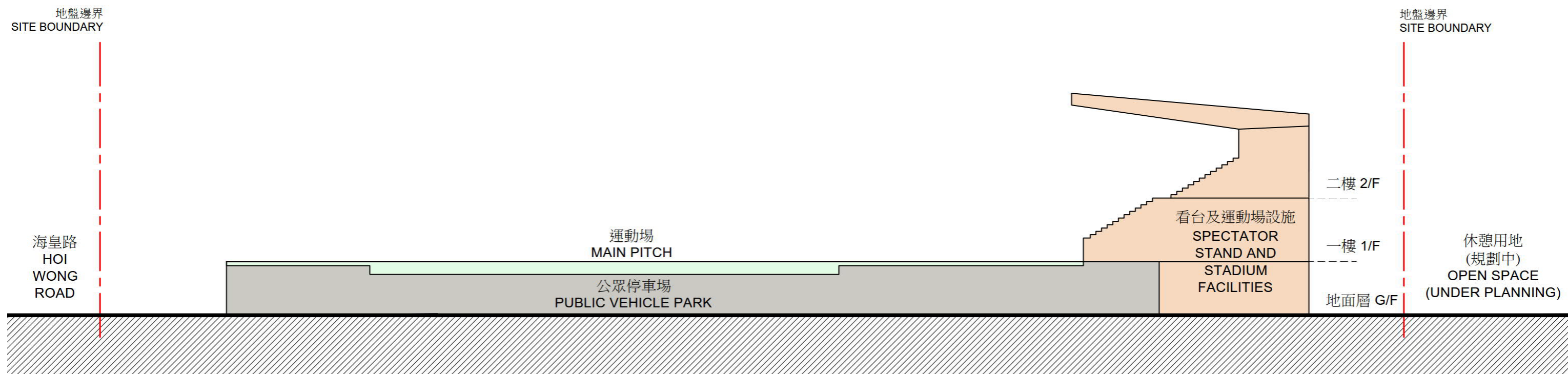


- · - · - 地盤界線
- ← 車輛出入口
- ↔ 行人出入口

*項目實際高度、層數及樓面面積須視乎最終設計而定

規劃概念

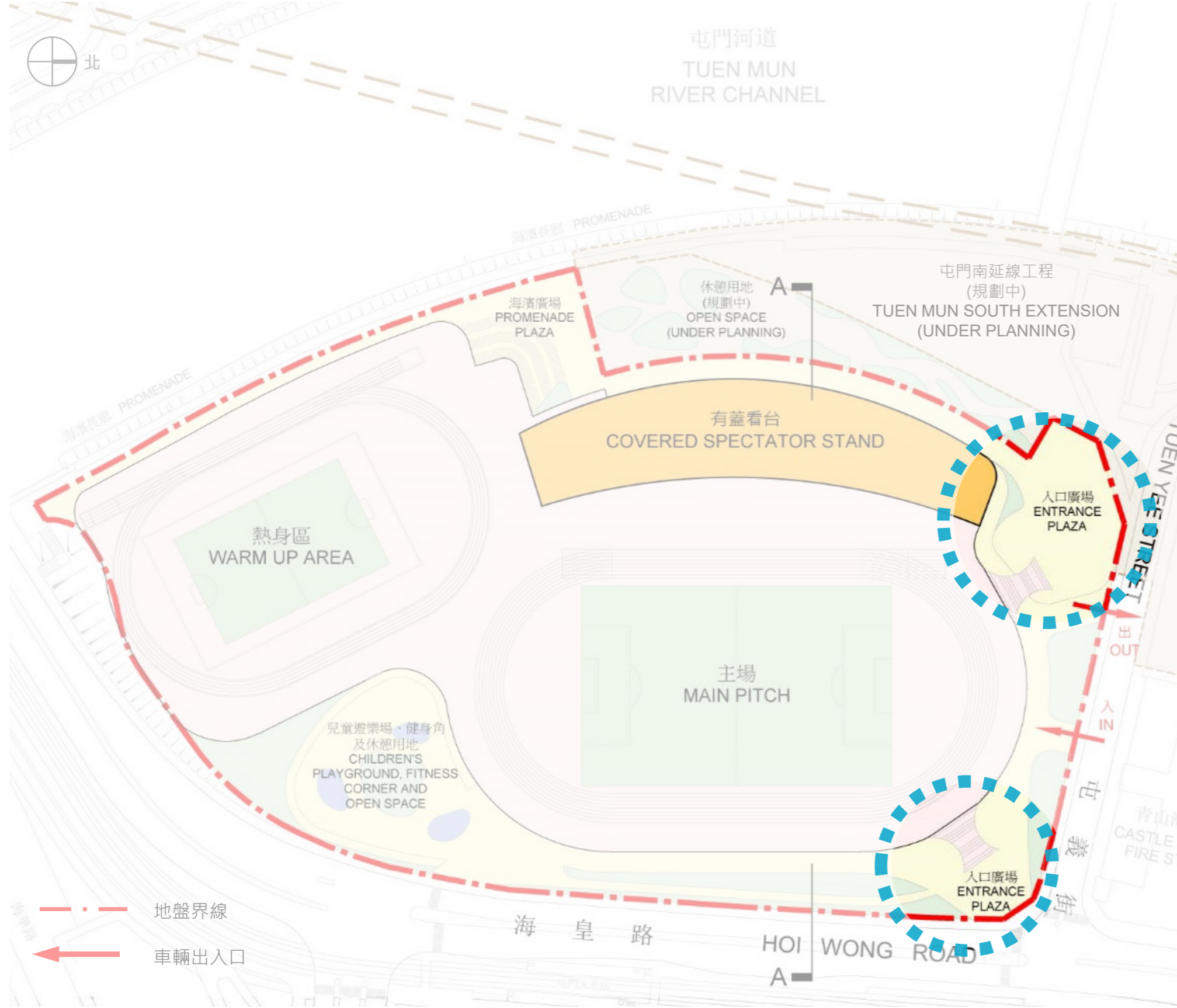
剖面圖



*項目實際高度、層數及樓面面積須視乎最終設計而定

規劃概念

入口廣場



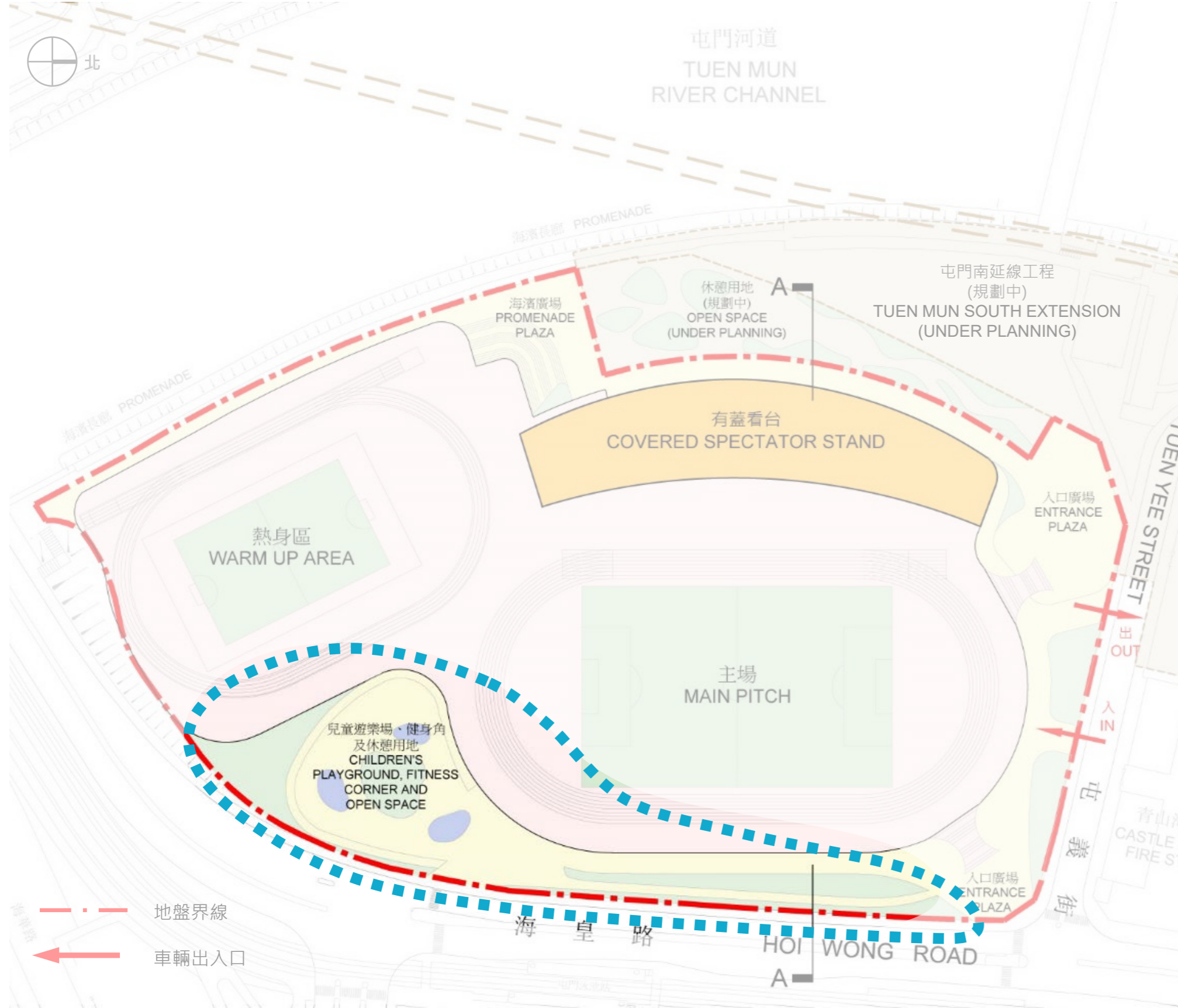
*項目規劃概念須視乎最終設計而定



相片來源：康樂及文化事務署、建築署

規劃概念

休憩設施、兒童遊樂場、健身角



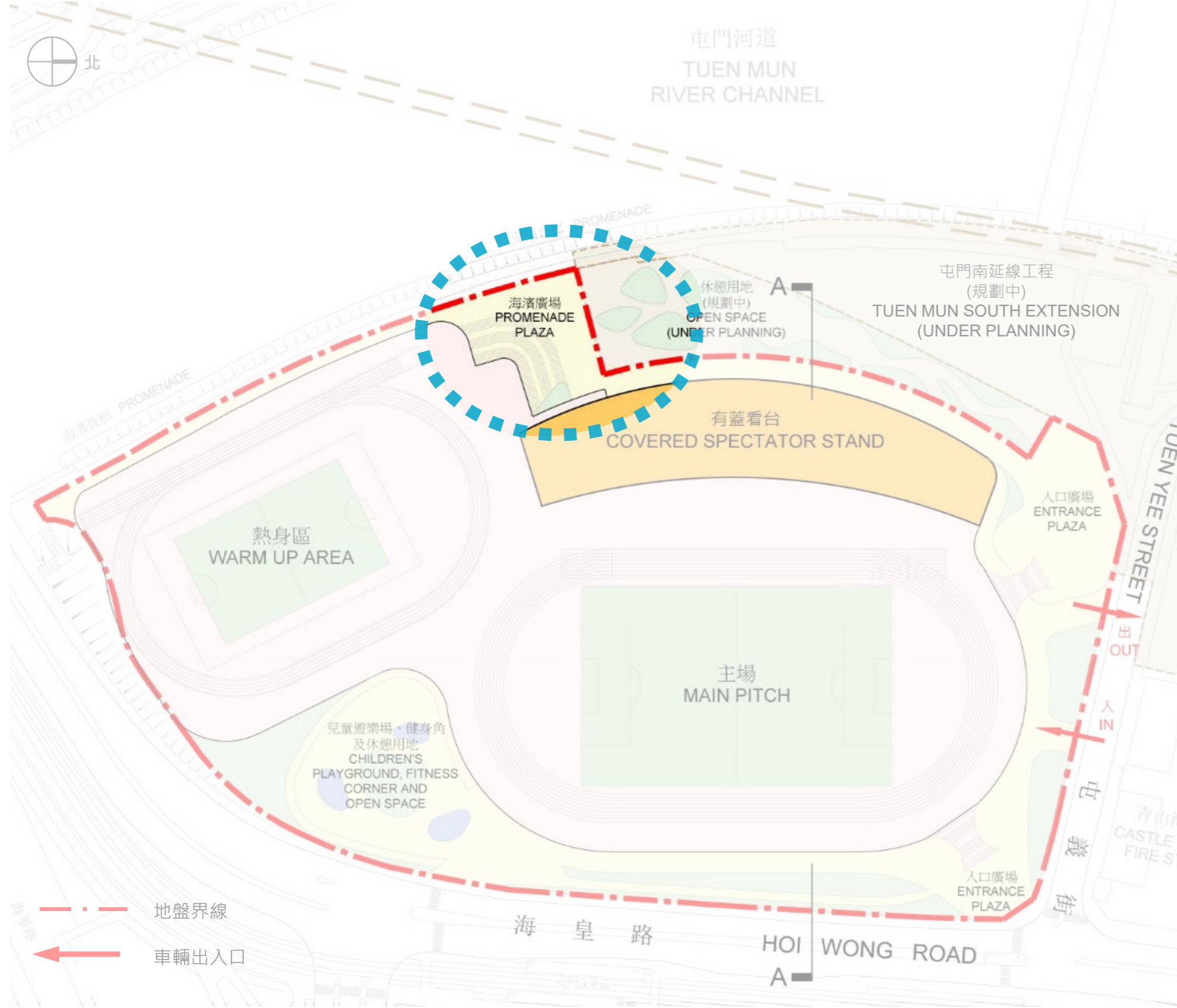
*項目規劃概念須視乎最終設計而定



相片來源：建築署

規劃概念

連接海濱長廊



相片來源：建築署

*項目規劃概念須視乎最終設計而定

完