

蓮塘/香園圍口岸與相關工程的進度匯報

目的

本文件目的是向各議員匯報蓮塘/香園圍口岸與相關工程的最新進展，並諮詢各議員對所提出的建議事項的意見。

口岸工程的進度

2. 為滿足公眾期望及方便市民，在新口岸內將提供「人車直達」設施，包括一個不少於 400 個泊車位的公眾停車場、私家車上落客停車處，以及連接口岸與毗鄰蓮麻坑路的行人隧道。此外在客運大樓附近會設置公共運輸交匯處及校巴上落客處，供旅客和跨境學童使用。口岸的概念圖見附件一。

3. 為激發創意和公眾參與，香港和深圳政府在 2010 年 12 月聯合舉辦了「蓮塘/香園圍口岸概念設計國際競賽」，並在 2011 年 9 月 1 日的頒獎典禮上公佈競賽結果。專業組的第一名作品名為「光影·流·岸」，作品設計見附件二。兩地政府已同意摘錄第一名作品的設計意念作為參考，並根據幾項主要原則，即(i)客運大樓設計應注重可建性；(ii)參考第一名作品的設計意念作為客運大樓外型的設計參照，以統一外觀風格；及(iii)優化和簡化得獎作品的設計，以滿足大樓的功能要求。口岸客運大樓和相關設施的詳細設計工作預計在 2013 年展開。

4. 新口岸的工地平整和連接路的詳細設計工作正在進行，並會在 2012 年上半年完成。因應連接路計劃於 2010 年 11 月 12 日刊憲後收到的反對意見，以及擬議的公眾車輛停泊設施，我們已在 2011 年 9 月 9 日將該連接路的修訂計劃刊憲，並希望稍後根據《道路(工程、使用及補償)條例》獲行政會議授權進行有關工程。我們計劃在 2012 年年中向立法會申請有關口岸工地平整和連接路建造工程的撥款。預計工程在 2013 年陸續展開，並在 2018 年落成啓用新口岸。

相關工程的進度

5. 為配合蓮塘/香園圍口岸的發展，我們計劃改善平原河與白虎山一段深圳河的防洪標準，現正進行河道改善工程的詳細設計。由於河道改善工程會佔用沿深圳河現有邊界巡邏路的土地，因此有需要根據變更的河道走線重置邊界巡邏路和相關保安設施以進行河道改善工程。我們必須在現階段提早展開重置工程，以便及時釋出所需的地方，以配合河道改善工程。重置工程已在 2012 年 1 月獲得財務委員會撥款。工程已在 2012 年 2 月展開，預計在 2015 年 2 月完成。

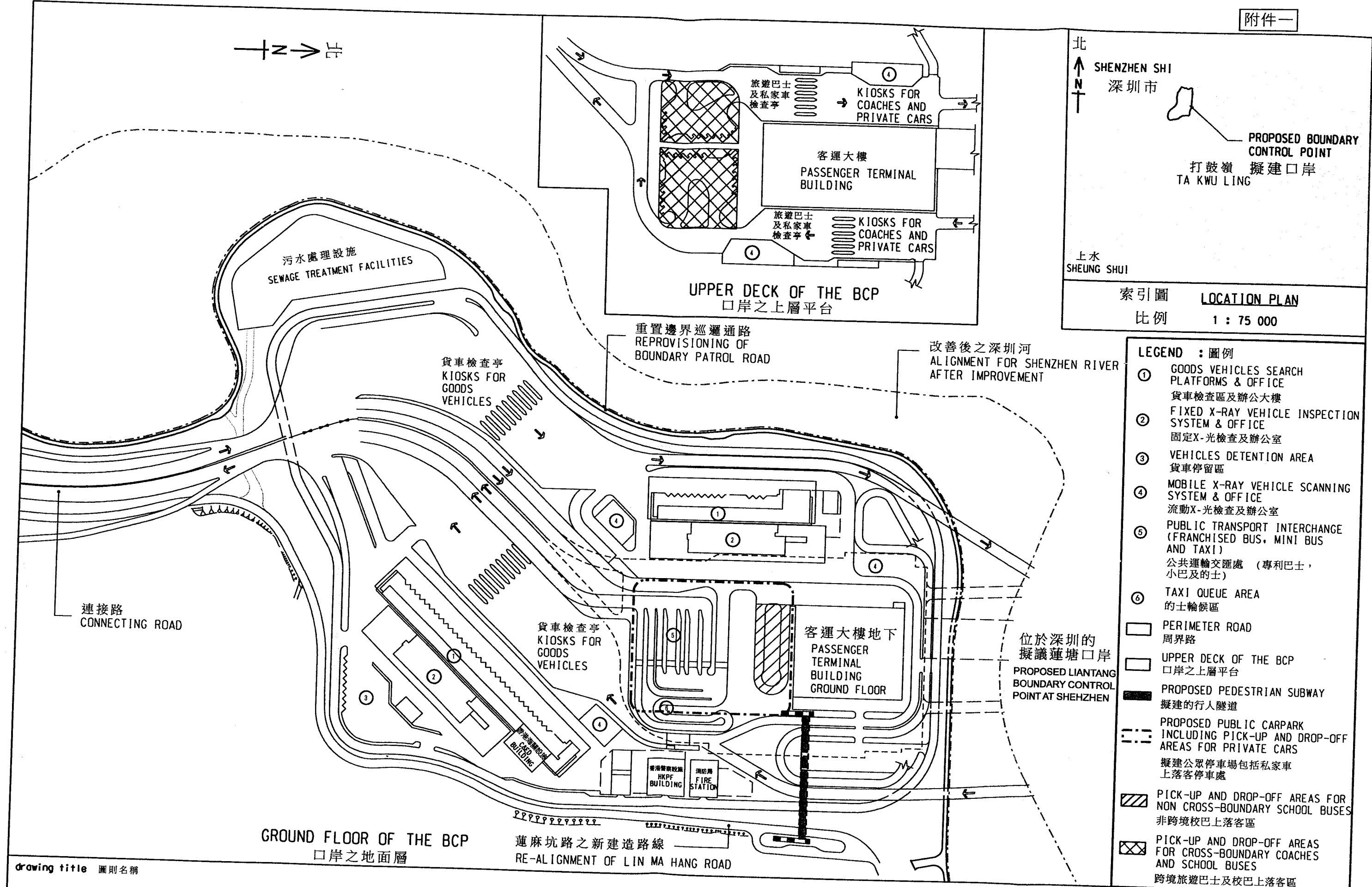
6. 我們會在打鼓嶺提供一個鄉村遷置區連配套基建設施，以遷置符合搬村資格的竹園村村民。竹園村遷置區的工程已於 2010 年 8 月展開，預計將於 2012 年 3 月完成。

徵求意見

7. 請各位議員備悉口岸及相關工程的最新進展，並支持上述的工地平整及連接路工程計劃，以便工程能如期展開及完成。

8. 我們正進行工地平整及連接路工程的詳細設計，並歡迎委員就附件三的設計事宜提出意見，以便我們能聽取所有持份者的意見，優化相關的設計及事宜。在收到所有的意見後，我們會繼續向議員匯報詳情。

土木工程拓展署
2012 年 3 月



北
↑
N
↑
SHENZHEN SHI
深圳市

PROPOSED BOUNDARY CONTROL POINT
打鼓嶺 擬建口岸
TA KWU LING

上水
SHEUNG SHUI

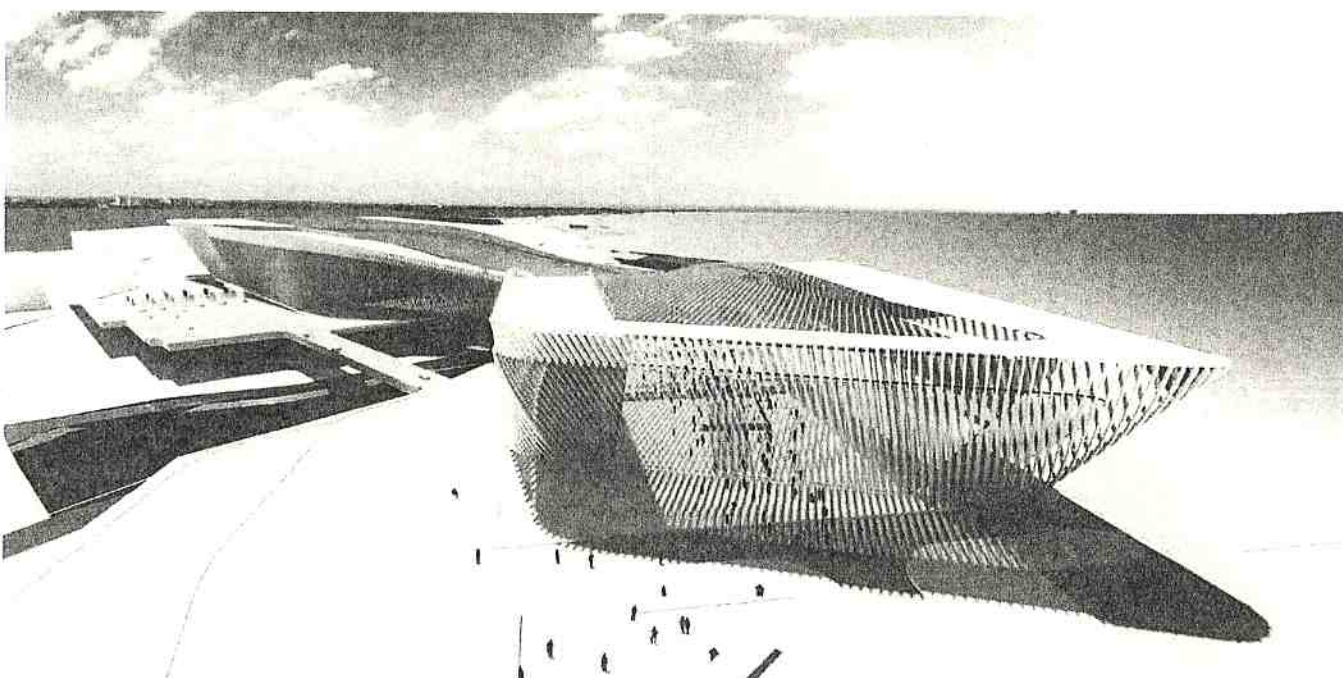
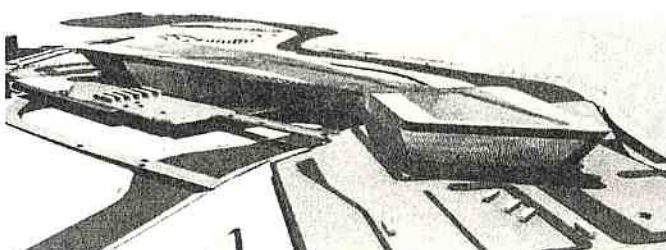
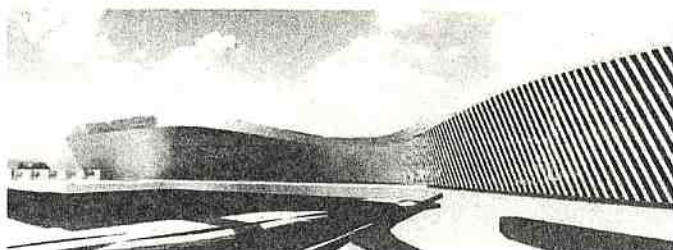
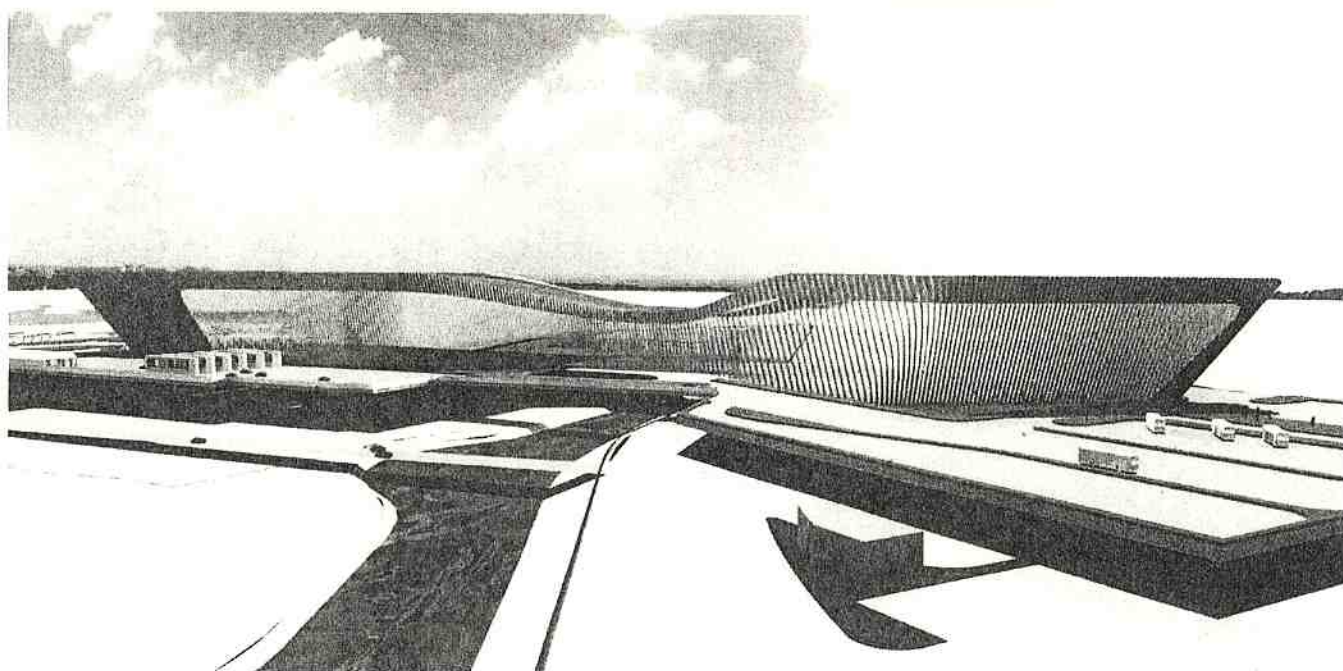
索引圖 LOCATION PLAN
比例 1 : 75 000

- LEGEND : 圖例
- ① GOODS VEHICLES SEARCH PLATFORMS & OFFICE
貨車檢查區及辦公大樓
 - ② FIXED X-RAY VEHICLE INSPECTION SYSTEM & OFFICE
固定X-光檢查及辦公室
 - ③ VEHICLES DETENTION AREA
貨車停留區
 - ④ MOBILE X-RAY VEHICLE SCANNING SYSTEM & OFFICE
流動X-光檢查及辦公室
 - ⑤ PUBLIC TRANSPORT INTERCHANGE (FRANCHISED BUS, MINI BUS AND TAXI)
公共運輸交匯處 (專利巴士, 小巴及的士)
 - ⑥ TAXI QUEUE AREA
的士輪候區
 - PERIMETER ROAD
周界路
 - UPPER DECK OF THE BCP
口岸之上層平台
 - PROPOSED PEDESTRIAN SUBWAY
擬建的行人隧道
 - PROPOSED PUBLIC CARPARK INCLUDING PICK-UP AND DROP-OFF AREAS FOR PRIVATE CARS
擬建公眾停車場包括私家車上落客停車處
 - PICK-UP AND DROP-OFF AREAS FOR NON CROSS-BOUNDARY SCHOOL BUSES
非跨境校巴士上落客區
 - PICK-UP AND DROP-OFF AREAS FOR CROSS-BOUNDARY COACHES AND SCHOOL BUSES
跨境旅遊巴士及校巴士上落客區

drawing title 圖則名稱

LIANTANG/HEUNG YUEN WAI BOUNDARY CONTROL POINT - CONCEPTUAL LAYOUT

蓮塘/香園圍口岸一概念圖



蓮塘/香園圍口岸聯檢大樓全景透視圖 Perspective of Passenger Terminal Building of LT/HYW BCP

drawing title. 圖則名稱

Professional Group of the Competition
1st prize winning design entitled "Fluid Light Stripes"
概念設計競賽專業組的第一名得獎作品 題名 "光影.流.岸"

drawing no. 圖則編號

BCP - 058



土木工程拓展署
CIVIL ENGINEERING
AND DEVELOPMENT
DEPARTMENT

建議事項

(一) 建築期間運泥車的運作路線及相關道路改善措施

新口岸的工地平整和連接路工程共有六個工地，建築期間產生的運泥車將往返三個主要目的地，即(1)屯門第 38 區填料庫、(2)新界東北堆填區及(3)工程各工地作內部運輸。運泥車途經的道路主要包括蓮麻坑路、文錦渡路、坪輦路、禾徑山路、流水響路、沙頭角路、大窩東支路及粉嶺公路(請參閱附件四)。為連接出入口六至大窩東支路，承建商將會建造一條橫跨港鐵東鐵線的臨時行車橋。根據現時估計，行經臨時行車橋、大窩東支路及粉嶺公路的運泥車數目為每小時每方向約 30 架次。

在興建粉嶺公路交匯處期間，粉嶺公路現有的南北行車線數量將維持不變。承建商將會在夜間採用分段曳進法的施工方法興建跨越粉嶺公路的高架道路。基於安全考慮，屆時部分粉嶺公路南或北行車線將會臨時全段封閉，而受影響的南或北行車輛將會改行經大窩西支路／百和路／馬會道／掃管埔路／掃管埔路交匯處往返粉嶺公路。由於改道工程只會在夜間及深夜實行，相信對公眾的影響輕微。

(二) 對大窩西支路的影響

為配合上述口岸連接路工程，一段介乎南華莆和橋頭路之間的大窩西支路將需要重新定線，一段前往鄰近墓地的現有通道亦需要永久封閉。為方便公眾前往以上墓地，我們建議重置一條通道接駁前往墓地的行人通道 (請參閱附件五)。

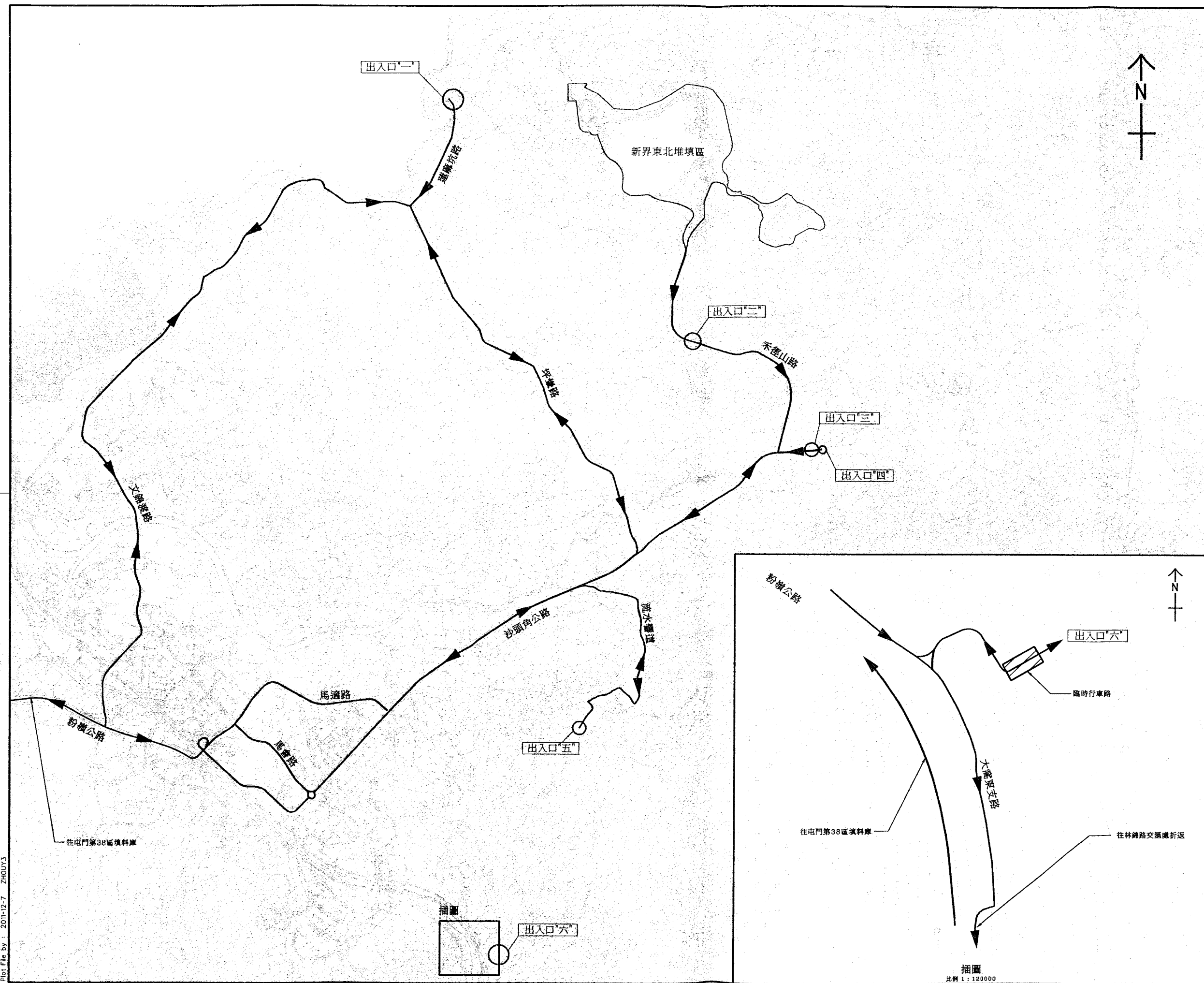
(三) 環境影響緩解措施

對於在施工期間塵埃控制方面，承建商會定時在工地上灑水並採用不滲透帆布覆蓋堆存物料，以減少塵埃對四周環境的影響。我們亦建議在各工地出入口設立洗車池，和使用洗街車在運泥

車行經路段灑水，灑水的次數預計每日不少於 2 次。以確保塵埃影響在可接受範圍內，符合空氣質素指標的標準。

至於工程噪音控制方面，在施工期間承建商會採取噪音緩解措施，包括採用低噪音設備、安裝臨時隔音屏罩等，令噪音的水平符合法例要求。在道路啓用期間，靠近民居的位置會安裝永久的隔音屏，以確保噪音水平符合法例要求。(永久隔音屏的位置請參閱附件六)

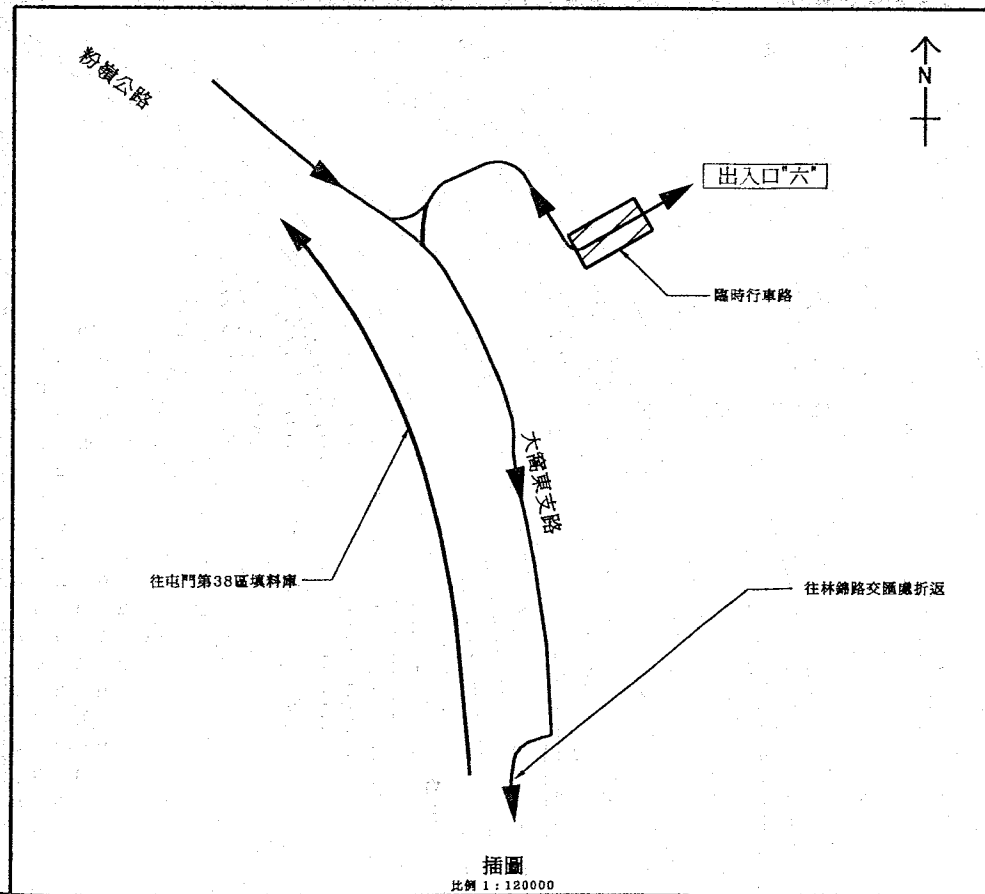
為緩解潛在的景觀及視覺影響，承建商於施工期間將會在工地範圍裝設裝飾屏障，並且盡量保護、保存和移植工地內及工地附近的合適樹木，以及在工地實施夜間照明管制等措施。





圖例:

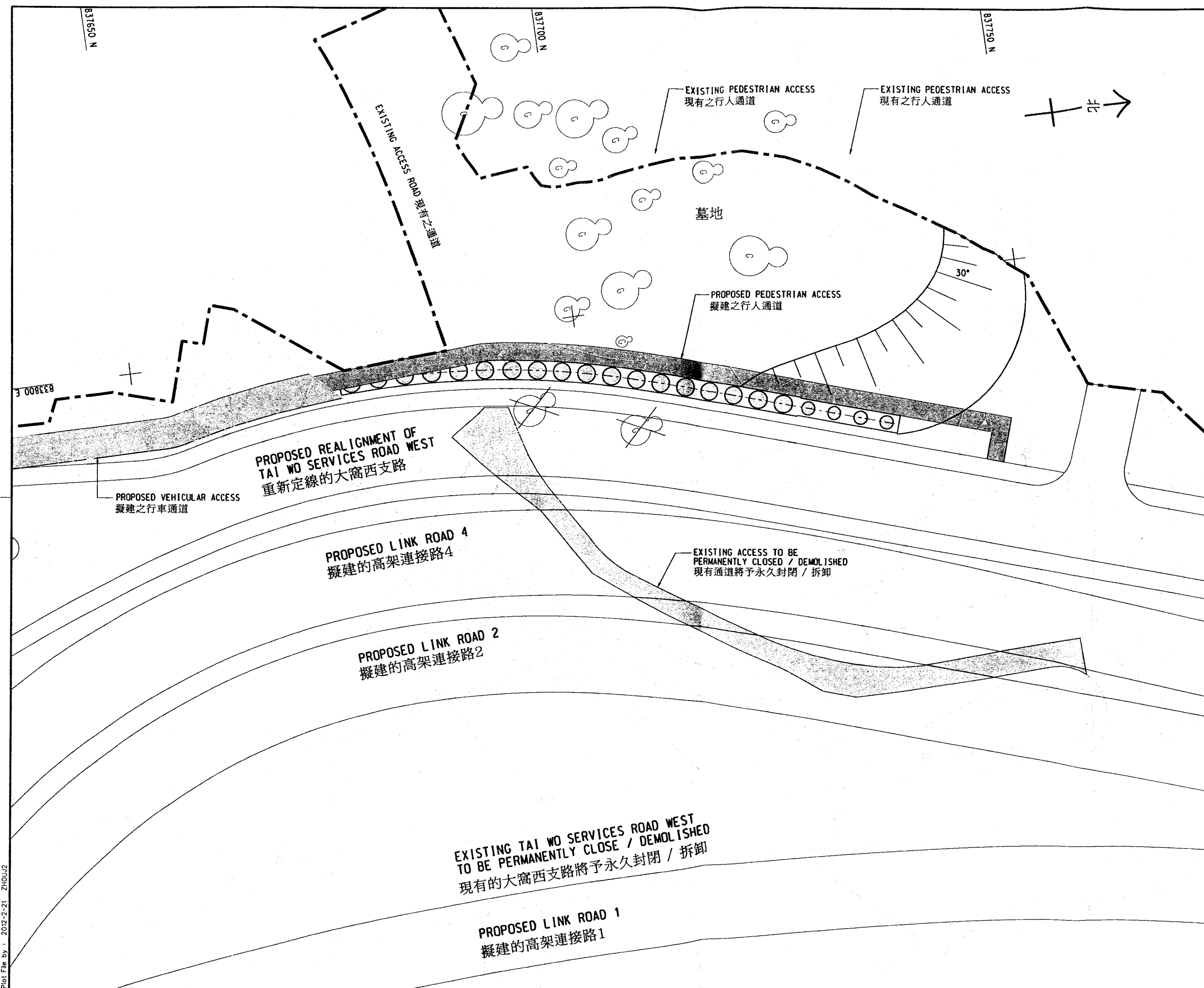
○ SITE A

↔ 運泥車運輸路線



圖紙 索引		REVISIONS 內容修改				DATE 日期		BY 簽署	
		土木工程拓展署 Civil Engineering and Development Department							
		蓮塘/香園圍口岸與相關工程 (土地平整及基礎工程) - 設計及建造							
運泥車運輸路線									
									
DRGNO. 圖紙編號					圖 1				
DESIGNED BY 設計		CONTRACT NO. 合約編號		P. REV. APPROVED 校對					
CHKD BY 校核		SCALE 比例		SEAL 簽署					
SCALE 比例 A1 : 1 : 15000		DIMENSIONS ARE IN METERS							
尺寸單位為 公尺									
© COPYRIGHT RESERVED 版權所有									

Plot File by : 2011-12-7 ZHOUY3



北

↑

和合石墳場

南華莆

元嶺

位置圖

圖例:

- SITE BOUNDARY 工程界線
- ⊙ EXISTING GRAVE TO BE RETAINED 現有墓穴將予保留
- ⊗ EXISTING GRAVE TO BE RELOCATED 現有墓穴將予重置
- ▨ RETAINING WALL 擋土牆

REV.	REVISION	DATE	BY	CHK	APP

CEDD 土木工程拓展署
Civil Engineering and Development Department

港穗/香港港口岸與相關工程
(土地平整及基礎工程)
- 設計及建造

擬建的高架連接路
(近大窩西支路)

AECOM

DRG. NO. 60212563/TEMP0020

DESIGNED BY RCYC	CHECKED BY ZJ	DRAWN BY A1 1 : 200	SCALE 1:1
---------------------	------------------	------------------------	--------------

CONTRACT NO. CE 38/2010(CE)

DATE 2012/2/21

WILLIMETRES

© COPYRIGHT RESERVED