

荃灣區議會地區設施管理委員會
有關在雅麗珊社區中心興建新翼建議的進展

目的

本文件旨在向委員報告有關在雅麗珊社區中心興建新翼建議的進展。

背景

2. 雅麗珊社區中心於一九六一年落成，供公眾使用的設施包括一間多用途禮堂、一個露天籃球場及一個會議室。由於地點位處於荃灣市中心，社區中心的設施一直深受使用者的歡迎，特別是禮堂的使用率極高，本年一至四月的使用率(按時段計算及不計清潔時段)為：

月份	使用率(註)
一月	88.99%
二月	84.21%
三月	不適用
四月	92.42%

(註：雅麗珊社區中心於本年二月十九日至四月二十日期間關閉進行維修工程，因此使用率並不包括該時段。)

3. 相反，現有的露天籃球場使用率則相對較為偏低，本年一至四月的使用率(按時段計算)為：

月份	使用率(註)
一月	38.10%
二月	39.91%
三月	不適用
四月	35.61%

(註：雅麗珊社區中心於本年二月十九日至四月二十日期間關閉進行維修工程，因此使用率並不包括該時段。)

4. 為回應區內居民對社區設施的殷切需求，民政事務總署曾於二零一一年四月設管會轄下的社區會堂工作小組的會議上，提出有關雅麗珊社區中心興建新翼的建議，包括把現有籃球場改建為禮堂，提供冷氣及音響設施，並設置活動間隔板，

讓場地可按使用人數分為兩個較小場地供不同團體使用。成員歡迎有關建議，並積極提出意見。

最新進展

5. 民政事務總署在考慮各成員的意見後，交給建築署進一步完善了工程內容，包括：

- (一) 新翼有一個能夠容納 250 人的禮堂，並提供冷氣、洗手間、舞台設施、音響設備及活動間隔板，有需要時可讓兩個團體各自舉行活動；
- (二) 於新翼上蓋興建有環保照明設施的多功能運動場（可作籃球場等用途）；
- (三) 興建有蓋通道連接現有社區中心至新翼；及
- (四) 設置水箱及機房。（詳見附圖）

6. 工程完成後，雅麗珊社區中心將能夠提供更多具多功能用途的活動場地，以滿足市民對社區會堂設施的需求。

未來路向

7. 我們將提交給民政事務總署，要求建築署作詳細可行性研究，以盡快推行該工程。

配合的工程

8. 除上述建議，荃灣民政處事務處（下稱“民政處”）亦將會／現正進行其他配合的工程，包括：

- (一) 位於雅麗珊社區中心大樓內現有的禮堂將來亦會安裝活動間隔板，作用與新翼的一樣；
- (二) 應議員在二零一一年四月的詢問，民政處已向建築署了解，該署現時已於中心內進行改善無障礙通道設施的工程，將會於雅麗珊社區中心大樓旁興建一座升降機，供市民往來大樓各層使用。

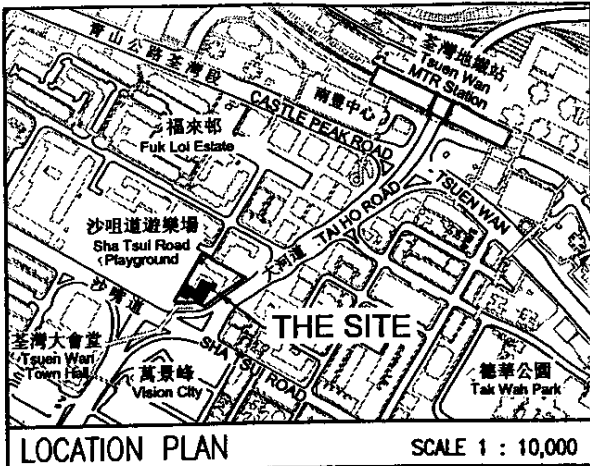
諮詢意見

9. 請各委員備悉上文第五段的建議及提供意見。

荃灣民政事務處
二零一二年五月

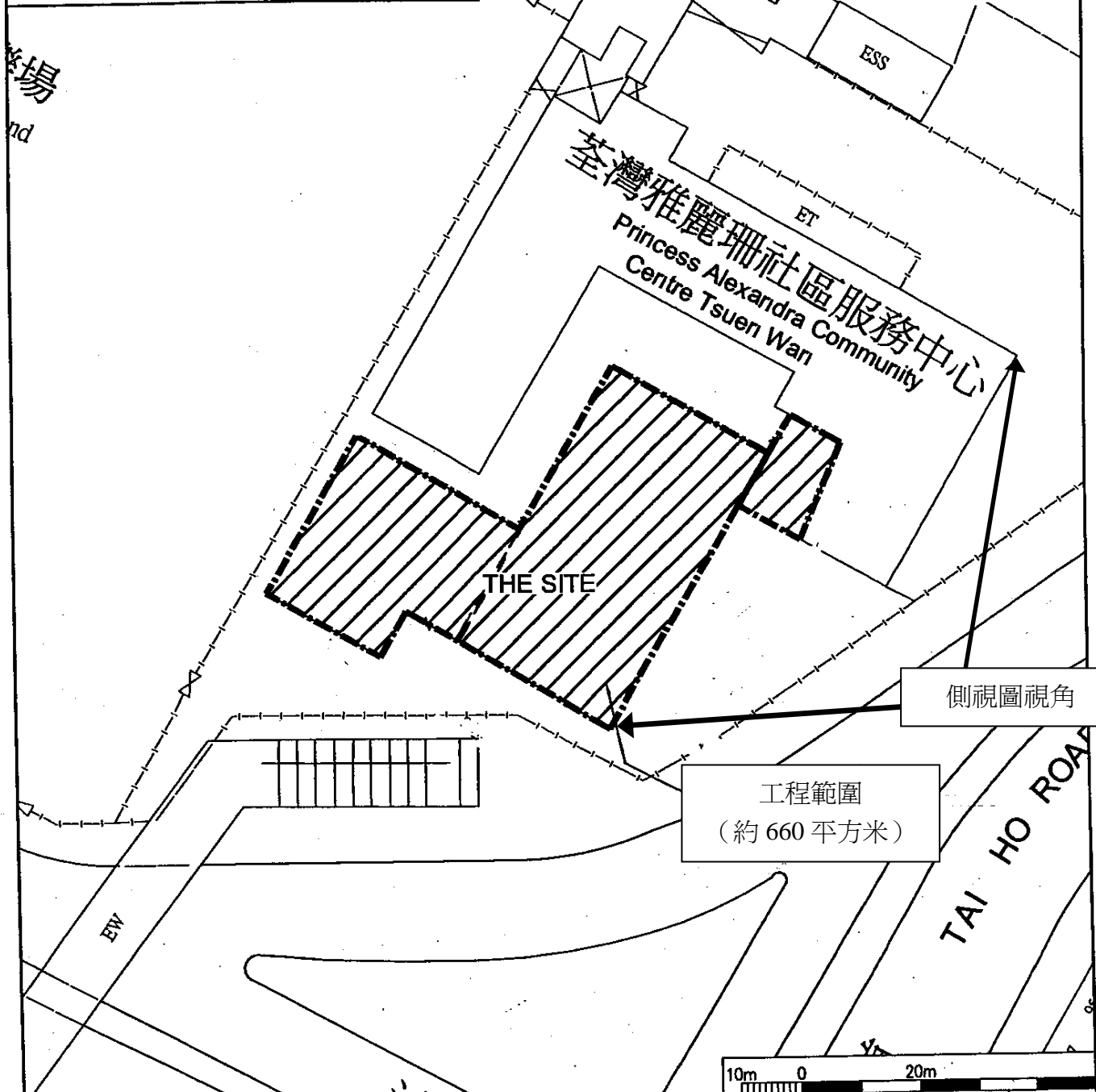
連附圖

附圖一
(鳥瞰圖)



LOCATION PLAN


SCALE 1 : 10,000

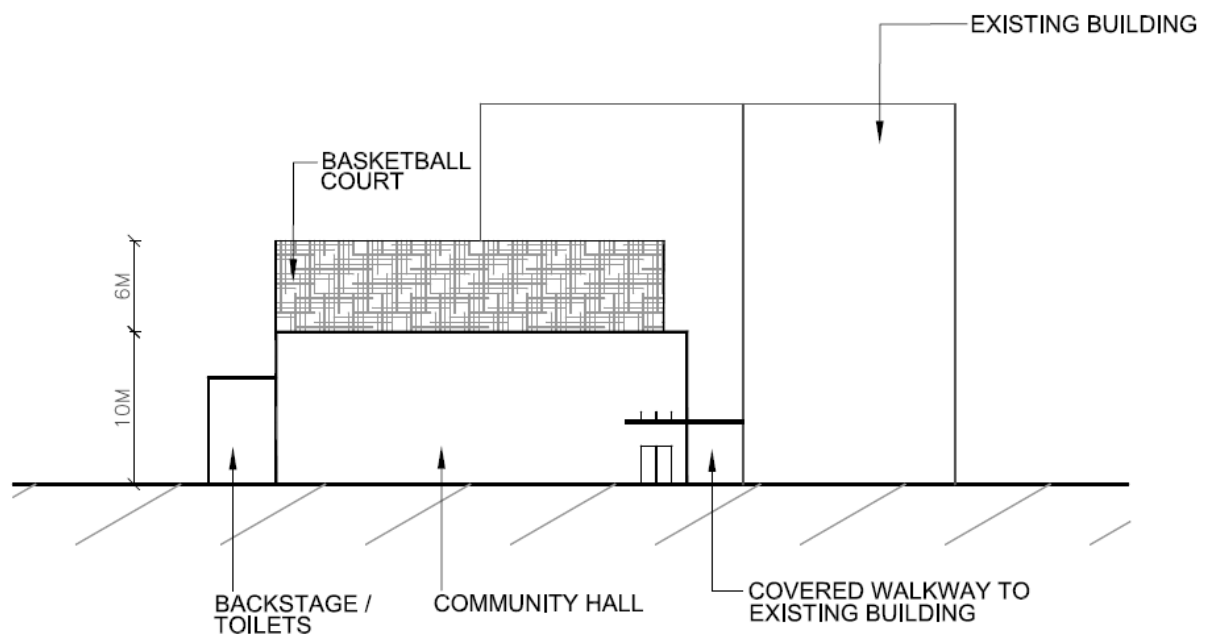


側視圖視角

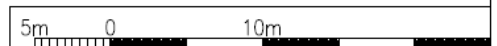
工程範圍
(約 660 平方米)




title PROPOSED NEW ANNEX FOR PRINCESS ALEXANDRA COMMUNITY CENTRE IN TSUEN WAN SITE LOCATION PLAN	drawn by TERESA NG	date 03/2012	drawing no.	scale 1:500
	approved HERMANN FONG	date 03/2012	 ARCHITECTURAL SERVICES DEPARTMENT	
	office PROJECT MANAGEMENT BRANCH			



VIEW A



title VIEW A PROPOSED NEW ANNEX FOR PRINCESS ALEXANDRA COMMUNITY CENTRE IN TSUEN WAN	drawn by TERESA NG	date 05/2012	drawing no. PMB/PACC/XA102	scale 1:500
	approved HERMANN FONG	date 05/2012	 ARCHITECTURAL SERVICES DEPARTMENT	
office PROJECT MANAGEMENT BRANCH				