

元朗山下路新增一間指定駕駛學校暨駕駛考試中心

目的

本文件旨在向元朗區議會轄下交通運輸委員會報告將於元朗山下路 69 號新增的指定駕駛學校暨駕駛考試中心。

背景

2. 政府一向採用「雙軌制」的駕駛訓練政策，一方面設立指定駕駛學校，鼓勵在公用道路以外場地提供駕駛訓練；另一方面，維持足夠的私人駕駛教師，在公用道路上提供駕駛訓練。

3. 現時，全港共有四所運輸署指定駕駛學校暨駕駛考試中心，當中三間設於政府短期租約用地，而餘下一間則設於由營辦商自行提供的用地。任何營運者若能自行提供符合條件的用地，包括符合規劃核准用途及可容納駕駛學校基本駕駛訓練和考試設施的土地，政府會按個別申請作考慮及批核。

新增的指定駕駛學校暨駕駛考試中心

4. 安佳駕駛學院有限公司(下稱「安佳駕駛學院」)在2021年及2023年就於元朗山下路69號開設臨時駕駛學校提交根據《城市規劃條例》第16條的規劃申請¹。經審慎考慮政府部門及公眾意見，兩宗規劃申請分別於2021年4月及2023年10月得到城市規劃委員會(下稱「城規會」)轄下的鄉郊及新市鎮規劃小組委員會的有條件許可，有效期至2026年10月13日。在許可有效期屆滿前，安佳駕駛學院可向城規會申請續期。

1 規劃申請個案編號 A/YL-TYST/1084 及 A/YL-TYST/1237

5. 安佳駕駛學院在得到城市規劃委員會許可後向運輸署申請營運指定駕駛學校，提供私家車、輕型貨車及電單車의 駕駛訓練服務。運輸署經仔細審視各項條件，包括上址可提供駕駛訓練及考試所需的設施後，批准相關申請。

6. 安佳駕駛學院將於 2025 年 11 月 14 日正式投入營運，運輸署亦會於該校設置駕駛考試中心進行駕駛考試。場地內可容納約 24 輛私家車/輕型貨車、22 輛電單車和 2 輛小型巴士，並會設置駕駛訓練及考試所需的路徑及設施。所有基本技術訓練及考試，包括倒後泊位、窄路掉頭等，均會安排於考試中心場內進行，而路試部分則會於山下路、公園南/北路、欖口村路及十八鄉路一帶進行。所有訓練車輛均為電動車輛，有助減低空氣污染和噪音。有關駕駛學校的運作詳情請見附件。

7. 根據城規會的批准條件，繁忙時段內不容許學員在公共道路上練習，只准在駕駛學校場內練習。在繁忙時段與非繁忙時段之間每小時則最多只容許 11 輛車輛外出；在非繁忙時段每小時則最多只容許 22 輛車輛外出，以減少對周邊道路的影響。基於這些限制，交通影響評估顯示該駕駛學校並不會對區內交通造成不可接受的負面影響。

8. 為確保區內交通暢順，運輸署已發出實務守則監管駕駛學校的運作，包括訓練路線、路面訓練時段及訓練車輛數目等。運輸署會密切留意駕駛學校未來的運作情況及附近路段的交通情況，並適時檢視其運作安排，以道路安全為首要目標，確保駕駛學校遵守實務守則。

9. 請各位議員備悉安佳駕駛學院的營運安排。

運輸署

2025 年 11 月



安佳駕駛學院

ANKOR DRIVING SCHOOL

元朗山下路69號

學院簡介

安佳駕駛學院自2019年開始籌備，並於2023年獲得城市規劃委員會批准於元朗山下路69號興建臨時駕駛學校，規劃許可有效期至2026年10月13日。本學院預計於2025年11月開始營運，學院旨在提供專業駕駛培訓和通過創造就業機會支持社區。

主要特色

場內設施

- 學院總面積約3800平方米，設有私家車及輕型貨車乙部考試場地，和電單車強制考試場地
- 設有課室、接待處、員工辦公室及休息室和運輸署駕駛考試中心
- 設有24個私家車及輕型貨車車位，22個電單車車位及2個小型巴士泊車位

訓練車輛

學校全面使用零排放低噪音電動車輛教學

駕駛訓練課程

根據運輸署標準為學習駕駛者提供駕駛訓練課程，包括私家車及輕型貨車合併試課程，電單車強制駕駛訓練及路試課程

營運時間

每日早上8時至晚上11時(包括星期日及公眾假期)

交通配套

除新界專線小巴第604號線可到達學院外，學院設有專屬穿梭巴士接送學員往返港鐵天水圍站

社區福利

提供超過70個本地就業機會

路面訓練時間

星期一至星期五

早上10時至中午12時

晚上8時至11時

星期六

下午3時至晚上11時

星期日及公眾假期

早上9時至10時

下午3時至晚上11時

駕駛訓練及考試範圍



場內設施



學院正門



課室



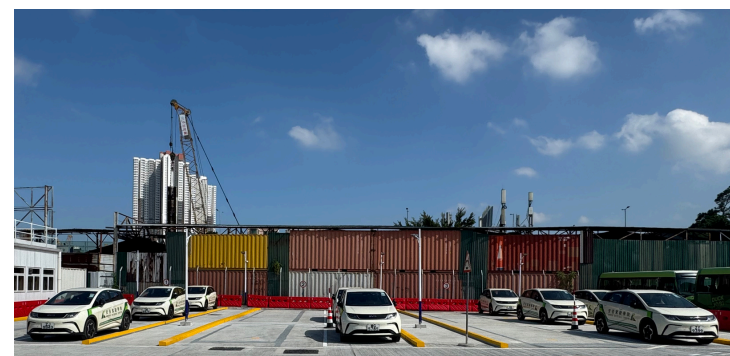
私家車



輕型貨車



私家車及輕型貨車訓練斜坡



私家車及輕型貨車乙部考試場地



電單車



電單車強制試場地

聯絡方式

電話: 6942-5884 6942-5887
網址: www.ankordriving.com.hk

電郵: info@ankordriving.com.hk