

## 油尖旺區議會交通及運輸委員會會議

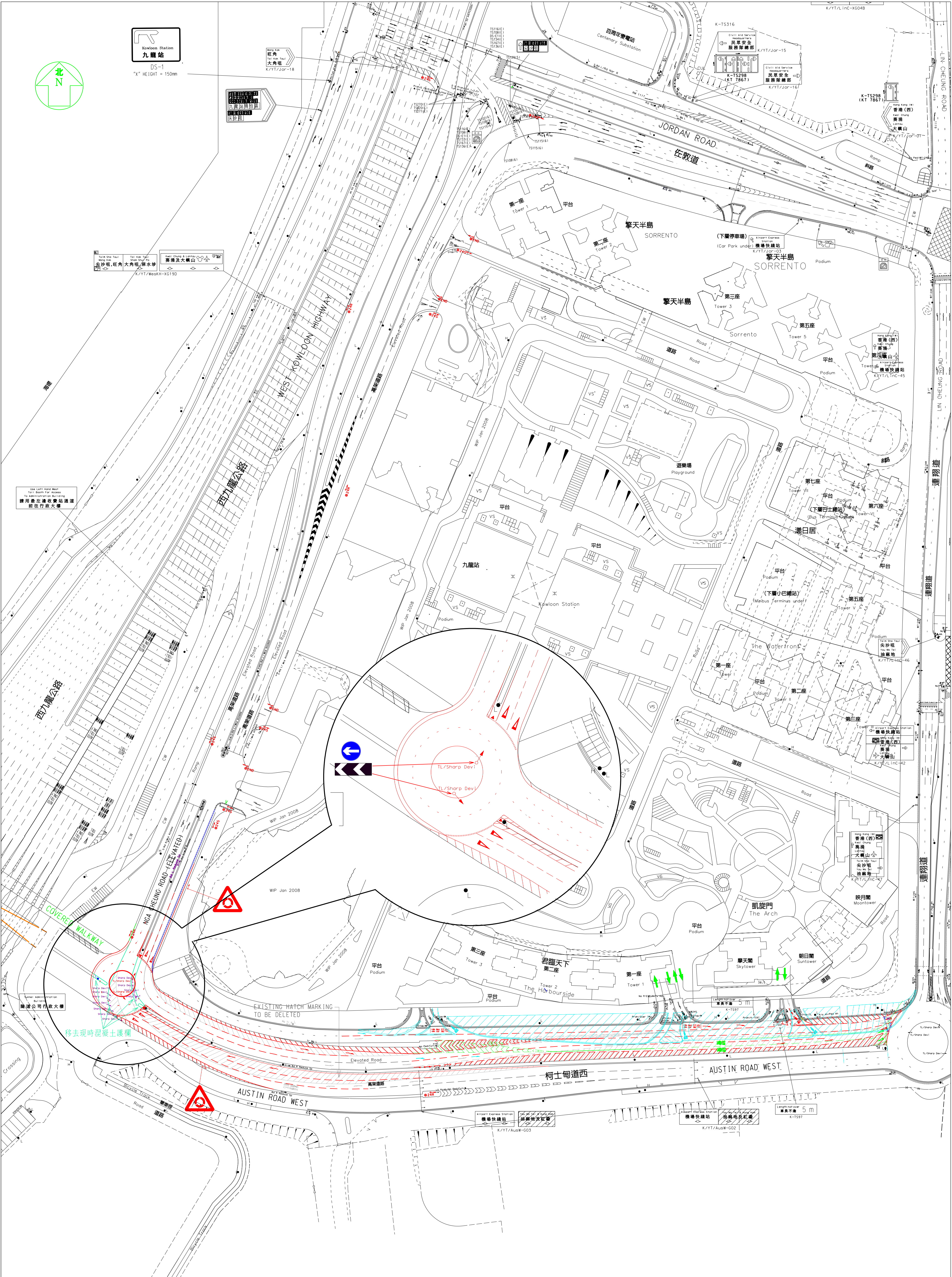
## 運輸署 / 路政署正在施工中或準備於短期內施工的區域交通改善工程項目及時間表(截至2012年3月)

項目編號	擬建的交通改善工程項目	地點	預期動工日期	預期完工日期	詳細備註	運輸署工程師 姓名(電話)	路政署工程師 姓名(電話)
KL/10/02286	柯士甸道西天橋與雅翔道天橋交界改善工程 (圖則編號: K100397.01C)	柯士甸道西與雅翔道	2011年3月	2011年12月	因擬建工程影響到橋面及橋底的現有街燈，有需要改動街燈管道的走線、現有的街燈及天橋結構。同時，亦要於橋底下的一段雅翔道敷設新的街燈管道及安裝新的街燈。路政署現已完成橋底下雅翔道敷設新的街燈管道工程，並已於2011年8月中開展橋面的結構及街燈管道工程。因申請掘路許可證及與高鐵項目協調臨時交通管理安排所花的時間比預期長，安裝新的街燈及餘下的迴旋處工程已於2011年12月15日完工。	陳學文先生 (2399 2506)	吳天賜先生 (2707 7217)
KL/09/02964	擴闊行人路及加設旅遊巴士上落客點 (圖則編號: K090088.01B) (進行道路改善工程時，現有的圍欄將會更換為特色圍欄)	介乎花園街至洗衣街的一段豉油街	2011年1月	2012年2月	花園街與洗衣街之間一段豉油街的擴闊行人路及加設旅遊巴士上落客點工程，於2011年2月竣工。加設特色圍欄裝設工程，於2011年3月底竣工。 此外，餘下的花園街/豉油街交界附近的擴闊行人路工程，已於2012年2月竣工。	龔慧嫻小姐 (2399 2509)	彭達榮先生 (2707 7203)

## 油尖旺區議會交通及運輸委員會會議

## 運輸署 / 路政署正在施工中或準備於短期內施工的區域交通改善工程項目及時間表(截至2012年3月)

項目編號	擬建的交通改善工程項目	地點	預期動工日期	預期完工日期	詳細備註	運輸署工程師 姓名(電話)	路政署工程師 姓名(電話)
KL/11/02548	行人專用區試驗計劃相關工程 (建議更改為星期一至星期日中午12時正至晚上9時正) (圖則編號:K1108867.01A)	介乎上海街至 白加士街的一段寶靈街	2011年9月	2011年10月	行人專用區試驗計劃的相關工程於2011年9月中展開，並於2011年10月14日完工。行人專用區試驗計劃為期半年，並已於2011年10月14日開始。	楊永健先生 (2399 2711)	吳天賜先生 (2707 7217)
KL/10/02338	加設傷殘人士過路設施 (圖則編號:K100369.05)	柏景灣公共交通交匯處	2011年4月	2011年11月	工程已於2011年5月大致完成。餘下的傷殘人士等候位置的油漆工程 需要待巴士公司移除站柱，才可進行。油漆工程已於2011年11月完成。	陳學文先生 (2399 2506)	彭達榮先生 (2707 7203)
KL/11/01646	擬在廣東道及山東街交界路口加設燈號控制行人過路處 (圖則編號:K110003.01)	廣東道與山東街交界	2011年10月	2012年4月	廣東道/山東街交界路口加設行人過路燈的工程包括前期探井工程和主體工程。前期探井工程在2011年10月開始進行，並於2011年11月完成。加設行人過路燈的主體工程已於2012年1月展開。預計工程可於2012年4月完成。	龔慧嫻 小姐 (2399 2509)	彭達榮先生 (2707 7203)

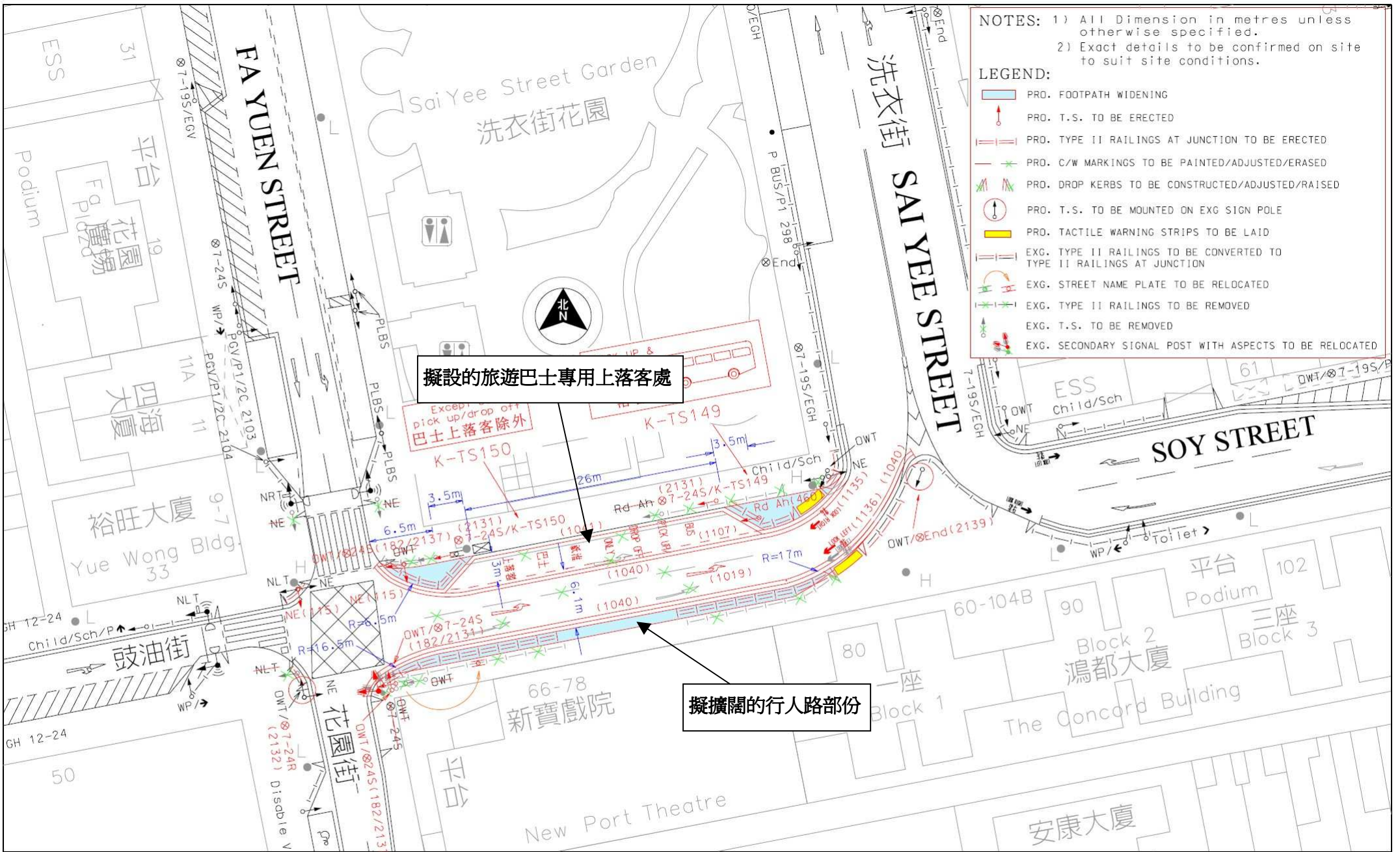


日期: 2-03-2012

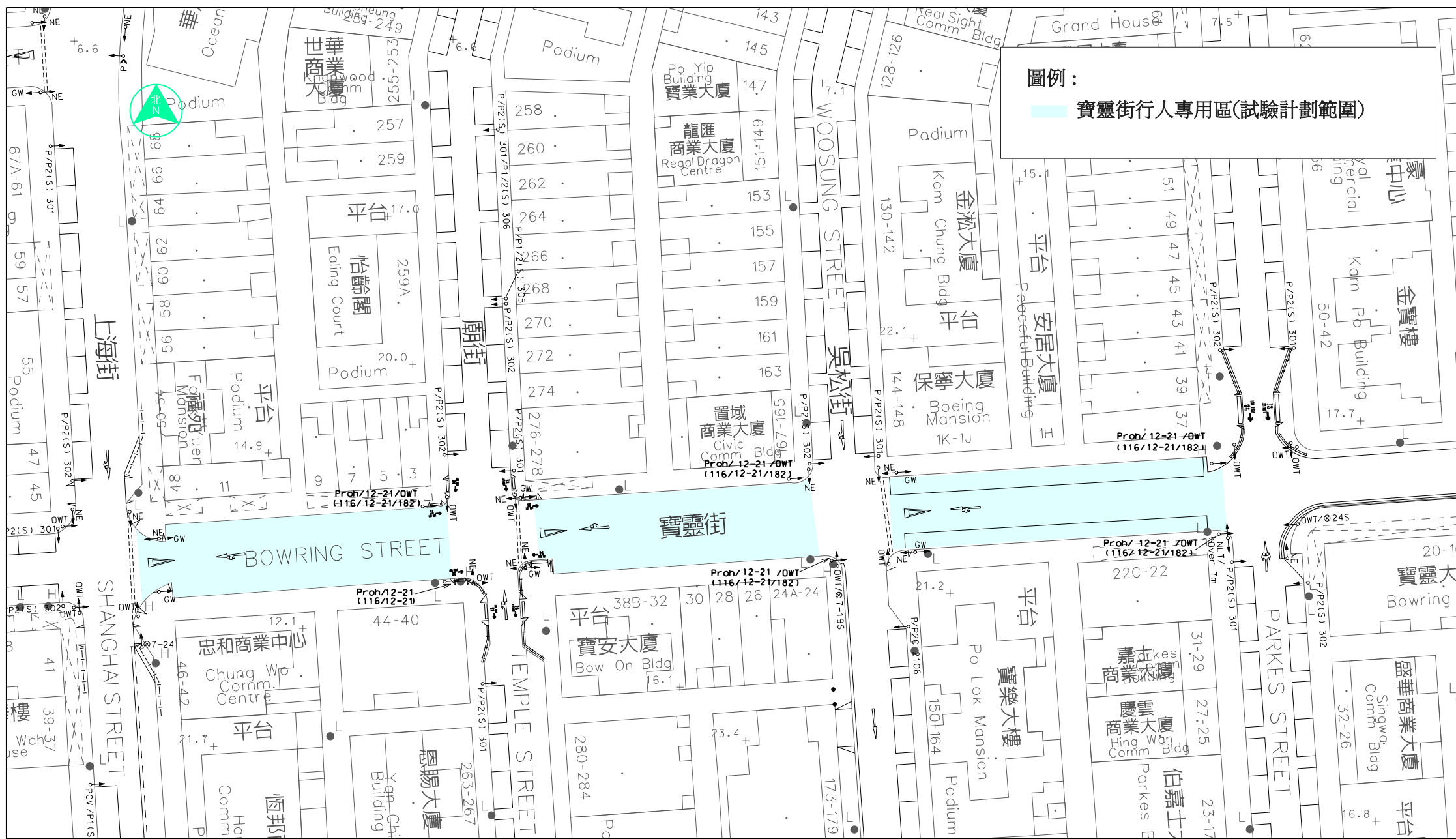
比例: 1:1000 (A1 圖)

圖号: K100397.01C

柯士甸道西/雅翔道改善方案



 <b>運輸署</b> Transport Department	Engineer <b>Jason CY LEE</b>	<b>Drawing Title</b> PROPOSED FOOTPATH WIDENING AND BUS PICK UP & DROP OFF PLACE AT SOY STREET	Survey Sheet No. <b>K11P19D</b>
	Checked <b>C.Y. CHAN</b>		Date <b>3-SEP-2009</b>
Office TRAFFIC ENGINEERING (KLN.) DIV.	Drawn <b>P.K. LAM</b>	<b>Scale 1:500 (A4 SIZE)</b>	Drawing No. <b>K090088.01B</b>
			
			WRF No. <b>WR/HY/TE/KL/09/02964</b>



圖例：

寶靈街行人專用區(試驗計劃範圍)



**運輸署**  
Transport Department

Office  
TRAFFIC ENGINEERING (KLN.) DIV.

Engineer  
**W. K. YEUNG**

Checked  
**C. Y. CHAN**

Drawn  
**Y. K. CHAN**

**寶靈街行人專用區試驗計劃**  
(建議由逢星期日中午十二時正至晚上九時正  
改為每天中午十二時正至晚上九時正)

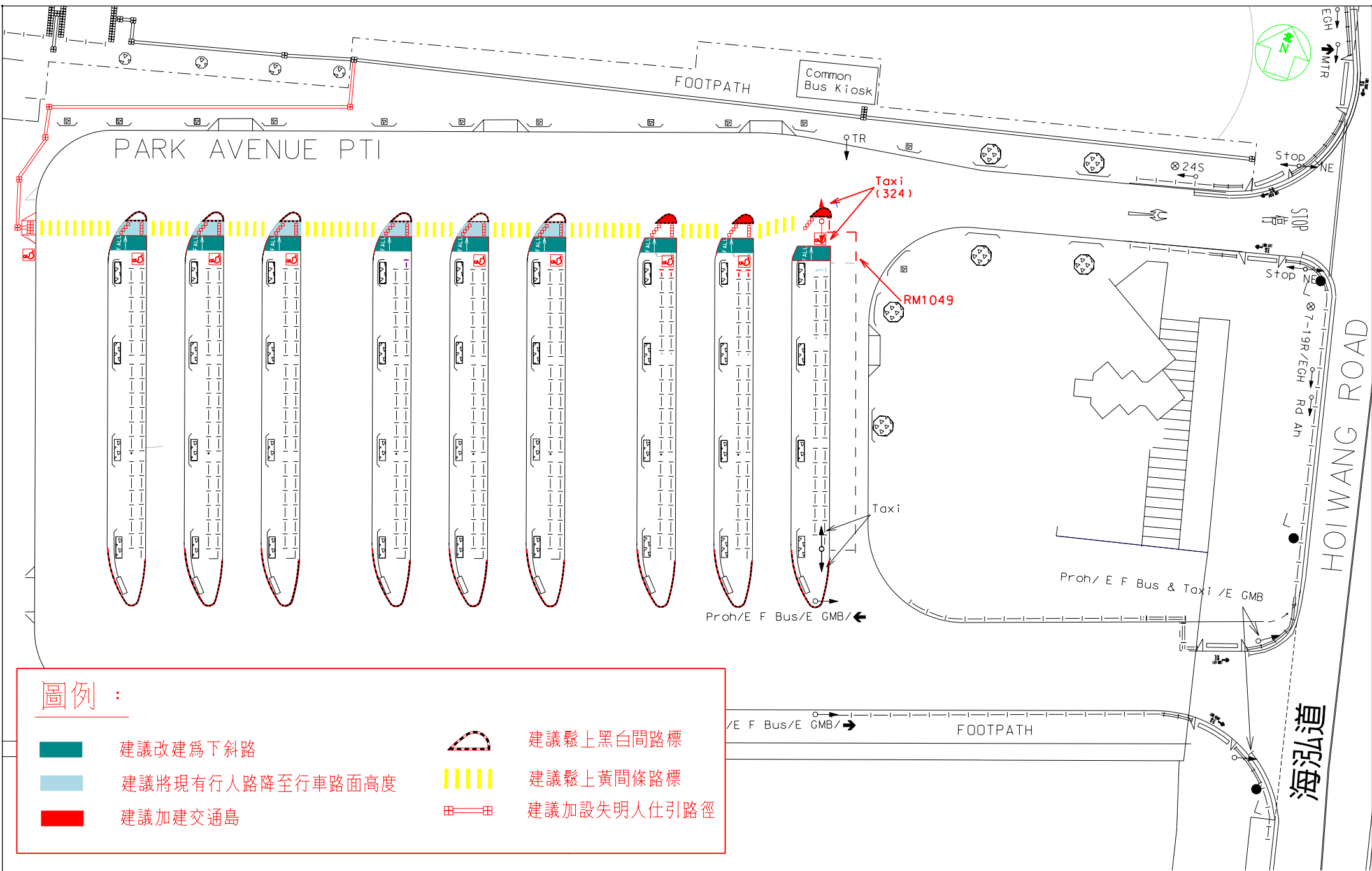
Survey Sheet No. **K11P24D**

Date **22-AUG-2011**

Drawing No. **K110867.01A**

Circulation Date

WRF No. **WR/HY/TE/KL/11/02548**



圖號： K100369.05

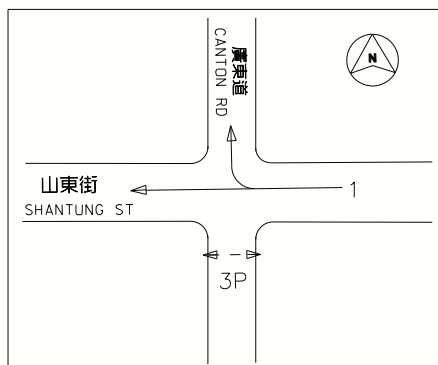
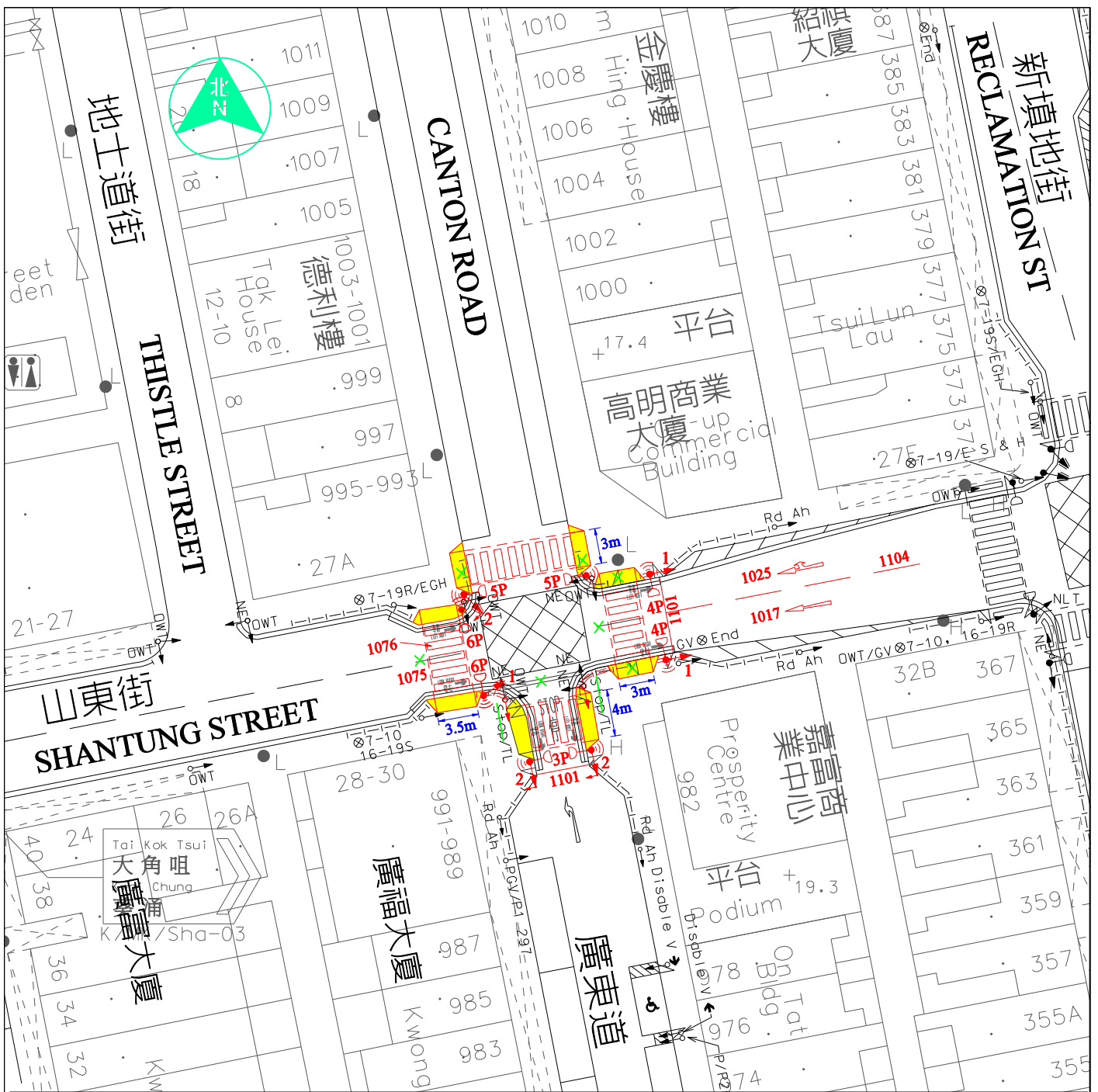
測繪圖號碼： K11P19C

日期： 14-02-2011

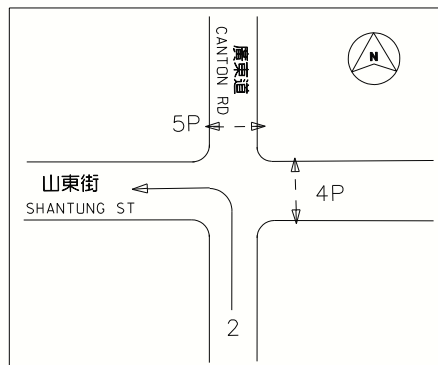
比例： 1:500(A4紙)

WRF NO.:

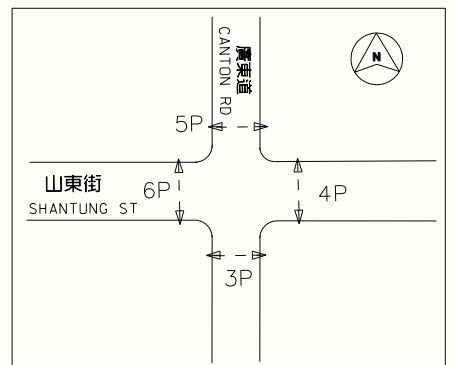
WR/HY/TE/KL/10/02338



STAGE A



STAGE B



STAGE C

擬議運轉次序



Drawing Title

擬議設置交通燈於廣東道及山東街交界

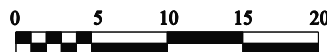
Survey Sheet No. K11P19D

Date 3 JAN 2011

Drawing No. K110003.01

Office  
TRAFFIC ENGINEERING (KLN.) DIV.

Scale  
1:500 (A4 SIZE)



Circulation Date

WRF No.