

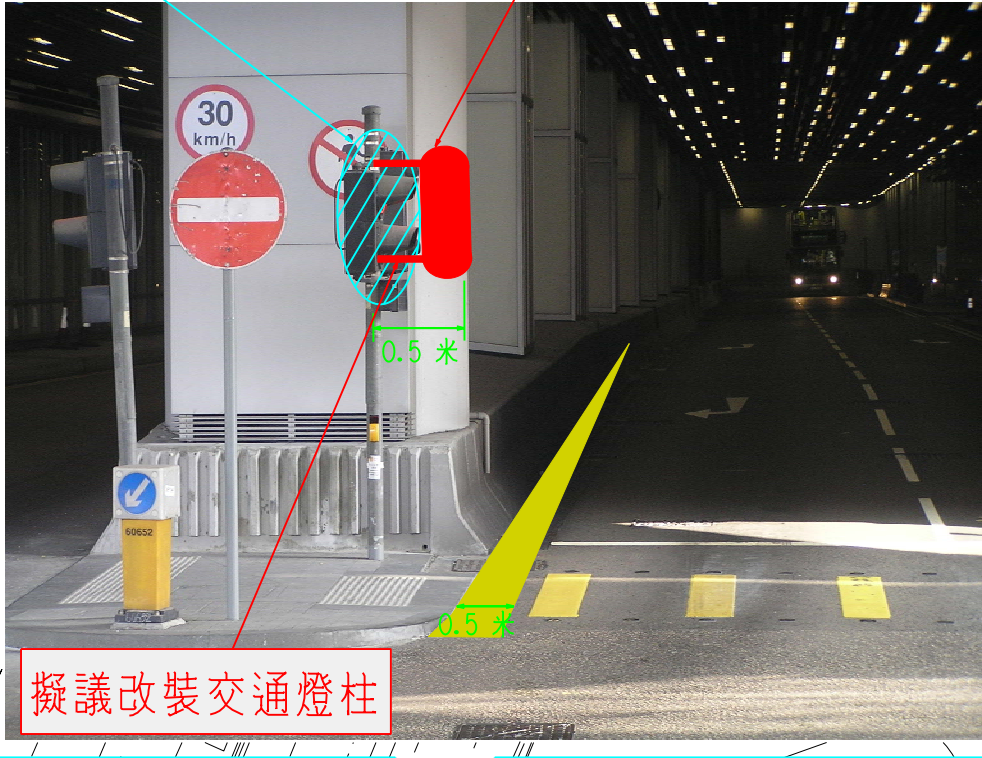
## 油尖旺區議會交通及運輸委員會會議

## 運輸署 / 路政署正在施工中或準備於短期內施工的區域交通改善工程項目及時間表(截至2012年4月)

項目編號	擬建的交通改善工程項目	地點	預期動工日期	預期完工日期	詳細備註	運輸署工程師 姓名(電話)	路政署工程師 姓名(電話)
KL/12/00340	交通系統改善 (圖則編號:K100973.02D)	雅翔道近環球貿易廣場	2012年7月	2012年9月	擴闊中央行人島、延伸交通燈及鋪設盲人過路磚的相關工程將會在2011年7月初展開，並預計於2011年9月中完工。在私家路範圍的工程會由港鐵公司負責。	陳學文先生 (2399 2506)	吳天賜先生 (2707 7217)
KL/12/00789	縮短旺角部分時間行人專用區實施時間 (建議更改為星期一至星期六下午4時至晚上10時, 星期日及公眾假期正午12時至晚上10時) (圖則編號:K120182.01A)	西洋菜南街介乎亞皆老街及登打士街, 奶路臣街介乎西洋菜南街及花園街, 以及豉油街介乎西洋菜南街及花園街	2012年6月	2012年7月	現正規劃相關工程。工程包括更改現有行人專用區的時間指示牌和加設臨時指示牌。	楊永健先生 (2399 2711)	彭達榮先生 (2707 7203)
KL/11/01646	擬在廣東道及山東街交界路口加設燈號控制行人過路處 (圖則編號:K110003.01)	廣東道與山東街交界	2011年10月	2012年5月	廣東道/山東街交界路口加設行人過路燈的工程包括前期探井工程和主體工程。前期探井工程在2011年10月開始進行，並於2011年11月完成。加設行人過路燈的主體工程已於2012年1月展開。有關的土木工程已於2012年4月完成。電力公司現正為該行人過路燈進行電力系統接駁工程。本署會聯絡有關部門預備開啓該行人過路燈。預計該行人過路燈可於5月底開放給市民使用。	龔慧嫻 小姐 (2399 2509)	彭達榮先生 (2707 7203)

拆除現有交通燈

擬議裝設交通燈



擬議改裝交通燈柱

Station Car Park  
← 車站停車場  
K/YT/NgaC-12

Station Car Park  
← 車站停車場 P  
K/YT/NgaC-13

Station car park  
車站停車場  
Taxi pick-up  
的士上客區  
K/YT/NgaC-05

擬議將中央行人島  
擴闊0.5米

Tsim Sha Tsui  
← 尖沙咀  
Airport Express Station  
機場快綫站  
Yau Ma Tei  
油麻地  
K/YT/NgaC-04

環球貿易廣場  
International  
Commerce Centre

PROPOSAL NO.: K100973.02D

DATE: 10-05-2012

SURVEYSHEET NO.: K11P24C

SCALE: 1:500 in A4

WRF NO.:  
WR/HY/TE/KL/12/00340  
WR/EM/TE/KL/12/00020






**NOTES:**  
 Exact details to be confirmed on site to suit site conditions.

**LEGEND:**  
 EXG TRAFFIC SIGN "K-TS335/K-TS336" TO BE REPLACED BY TRAFFIC SIGN "16-22 EGH/GH 12-22" (K-TS366/K-TS367)

下午 4 - 下午 10  
 Except General Holidays  
 公眾假期例外  
 K-TS366  
 (KT 8321)

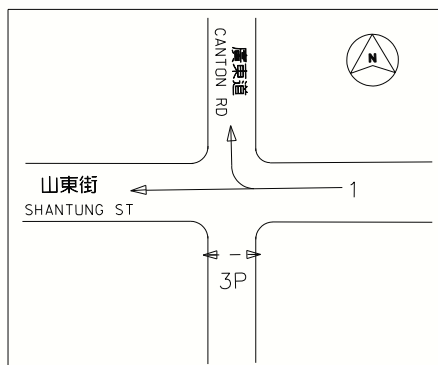
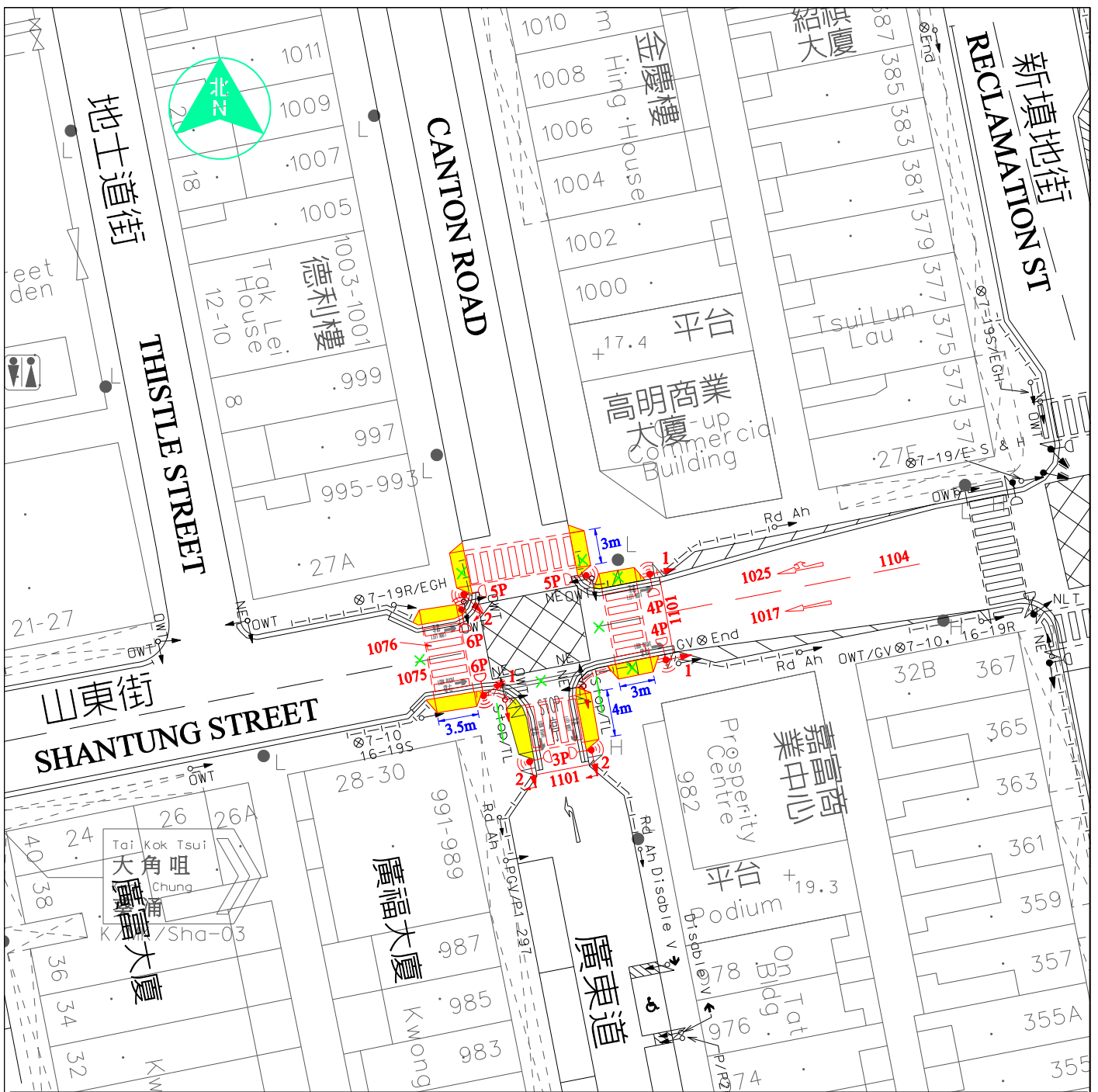
General Holidays  
 公眾假期  
 中午 12 - 下午 10  
 K-TS367  
 (KT 8322)

 <b>運輸署</b> <i>Transport Department</i>	
Office	TRAFFIC ENGINEERING (KLN.) DIV.
ENGINEER	W.K.YEUNG
CHECKED	
DRAWN	Y.K.CHAN

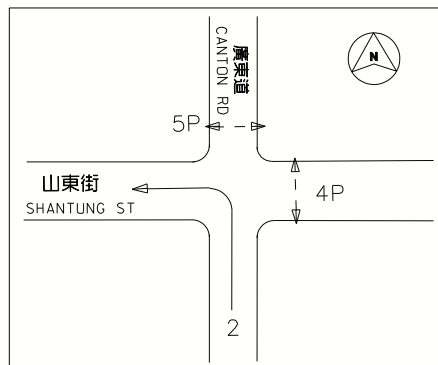
**Drawing Title**  
**PROPOSED PART-TIME ZONE ADJUSTMENT FOR PEDESTRIAN SCHEME AT MONG KOK**

**Scale**  
 1:1000 (A2 size)

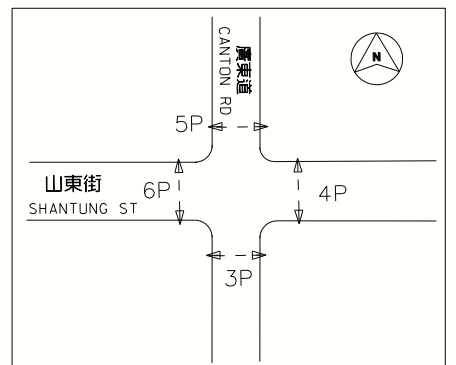
<b>Survey Sheet No.</b>	K11P19B & D
<b>Date</b>	17 APR 2012
<b>Drawing No.</b>	K120182.01A
<b>Circulation Date</b>	
<b>WRF No.</b>	WR/HY/TE/KL/12/00789



STAGE A



STAGE B



STAGE C

擬議運轉次序



Drawing Title

擬議設置交通燈於廣東道及山東街交界

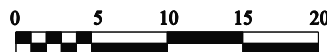
Survey Sheet No. K11P19D

Date 3 JAN 2011

Drawing No. K110003.01

Office  
TRAFFIC ENGINEERING (KLN.) DIV.

Scale  
1:500 (A4 SIZE)



Circulation Date

WRF No.