

[6MVC]



**HIGHWAYS DEPARTMENT
RAILWAY DEVELOPMENT OFFICE**

1st FLOOR, HO MAN TIN GOVERNMENT OFFICES
88 CHUNG HAU STREET, HOMANTIN, KOWLOON, HONG KONG
Web site : <http://www.hyd.gov.hk>

**路政署
鐵路拓展處**

香港九龍何文田忠孝街八十八號
何文田政府合署一樓
網址: <http://www.hyd.gov.hk>

本署檔案 Our Ref. : (6Q8M) in HYD RDO/16-3/17/8/5/1
來函檔號 Your Ref. : () in HAD YTMD 13-30/3/1 Pt. 31
電話 Tel. : 2762 3465
圖文傳真 Fax : 2714 5297

九龍
聯運街三十號
旺角政府合署四樓
油尖旺區議會秘書處
(經辦人: 黃建新先生)

黃主席 :

有關高鐵九龍總站接駁九龍站行人天橋的規劃和設計

多謝 貴會2013年8月13日之來函，並轉達油尖旺區議會社區建設委員會(“社建會”)在2013年7月25日會議中，議員就擬興建接駁高鐵總站與九龍站的行人天橋的具體規劃和設計提出的意見，本署謹此回覆如下:-

本署在2013年4月25日和2013年6月10日書面回覆中，曾提供有關行人天橋的具體規劃和設計模擬圖資料，另外，港鐵公司亦曾在過往油尖旺區議會交通及運輸委員會和廣深港高速鐵路(香港段)社區聯絡小組會議中簡介接駁高鐵總站與九龍站行人天橋的設計準則，均採用開放式的設計作自然的空氣對流。而接駁往九龍站上蓋物業的位置會設玻璃門及風閘，避免上蓋物業通道內之冷氣流失。現附上天橋設計最新具體圖則供委員參考。

就天橋接駁通道的管理安排，運輸及房屋局已分別於2012年11月16日及2013年8月8日向九龍站發展項目業主委員會發出書面回覆。根據九龍內地段第11080號的地契，承批人須提供及建造連接三條行人天橋的結構支撐以及容許公眾經過這地段往返位於地段外的地面公眾行人路。

謝謝社建會委員的關注。如閣下對題述事宜尚有任何查詢，歡迎致電2762 3465 與下方簽署人聯絡。

路政署鐵路拓展處
總工程師/鐵路拓展2-3

(梁偉超 梁偉超 代行)

二零一三年九月十三日

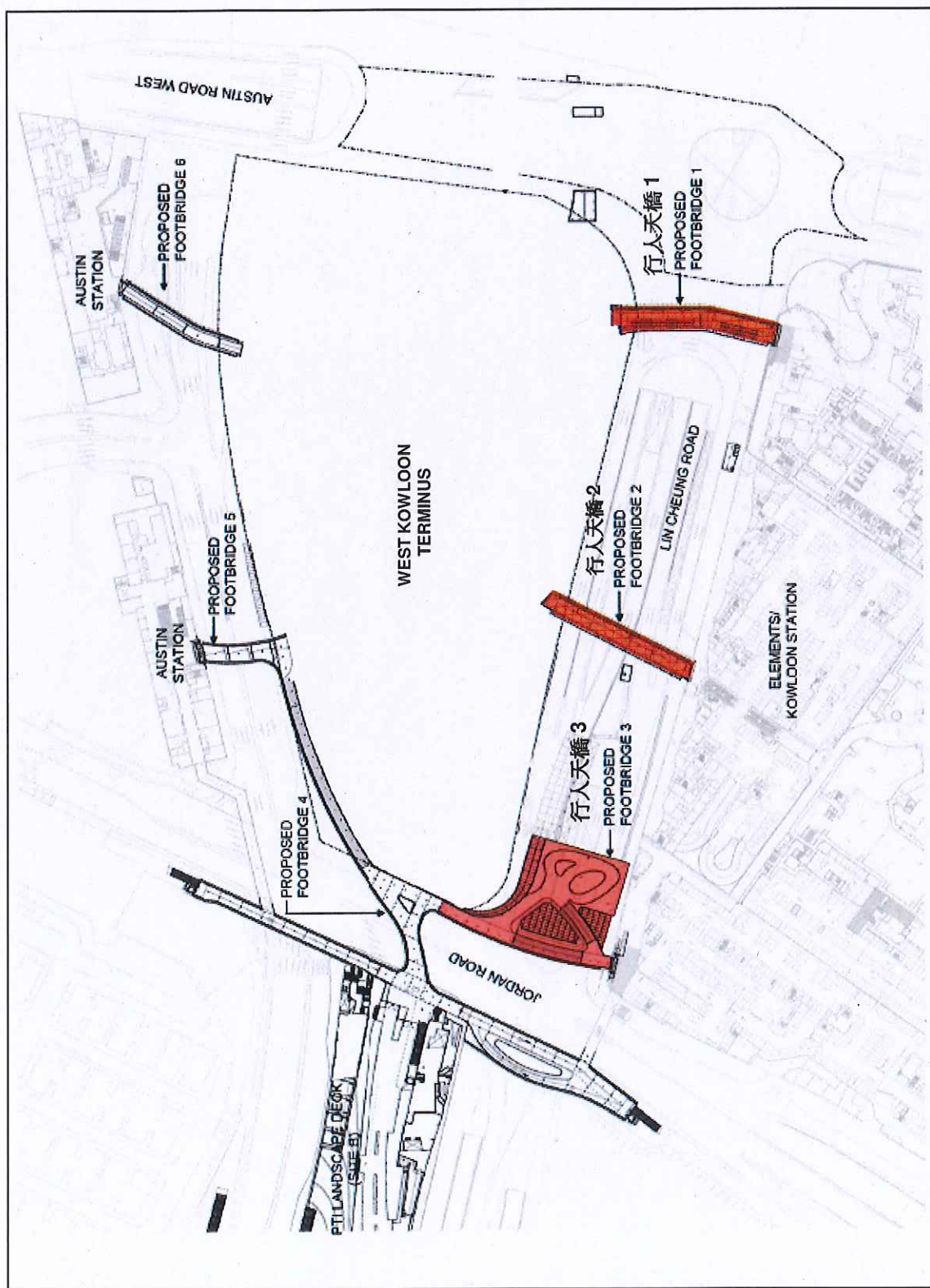


副本送：

運輸及房屋局
香港鐵路有限公司

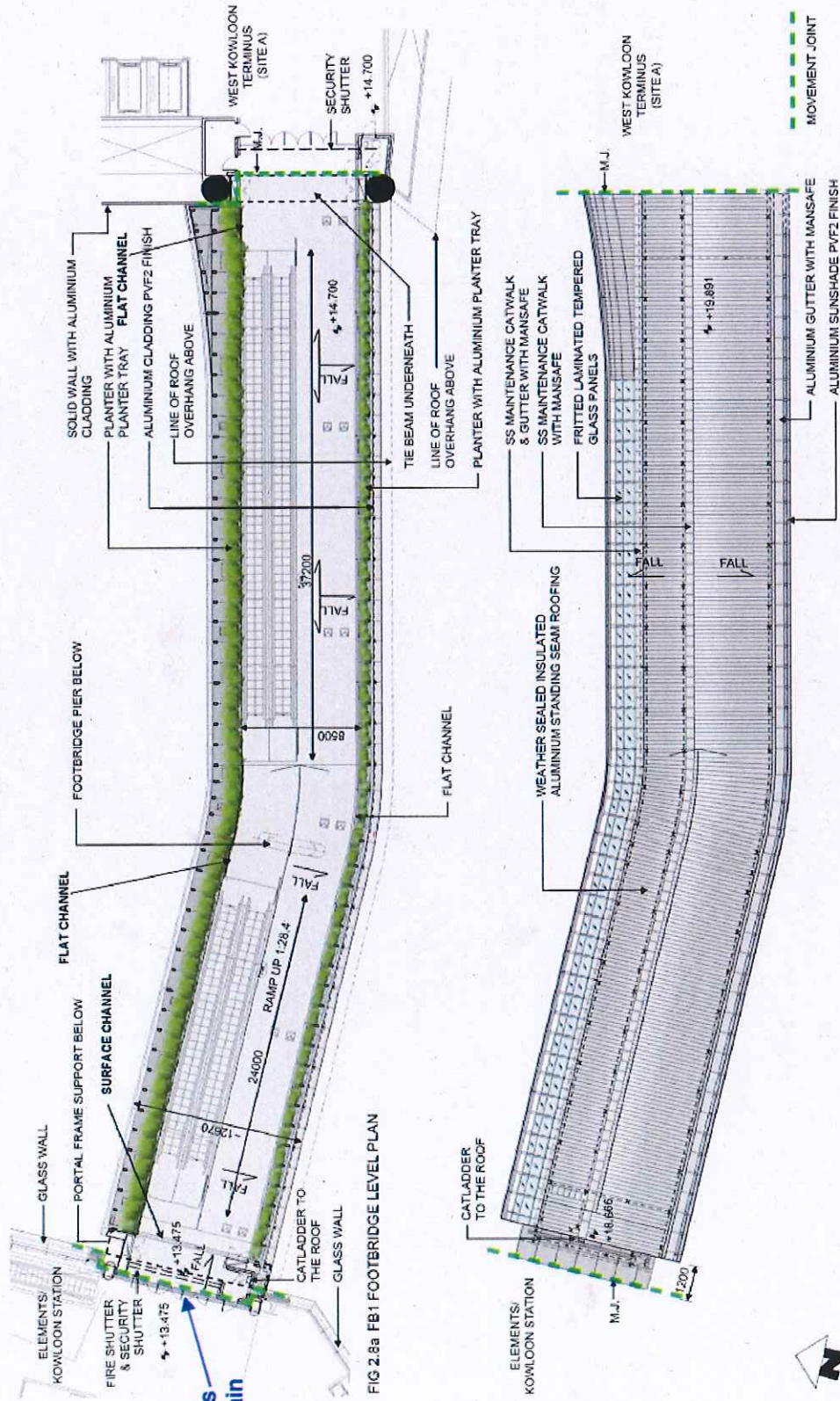
(經辦人：尹尚謙先生)

(經辦人：馮偉聰先生)



行人天橋的佈局

Footbridges Layout

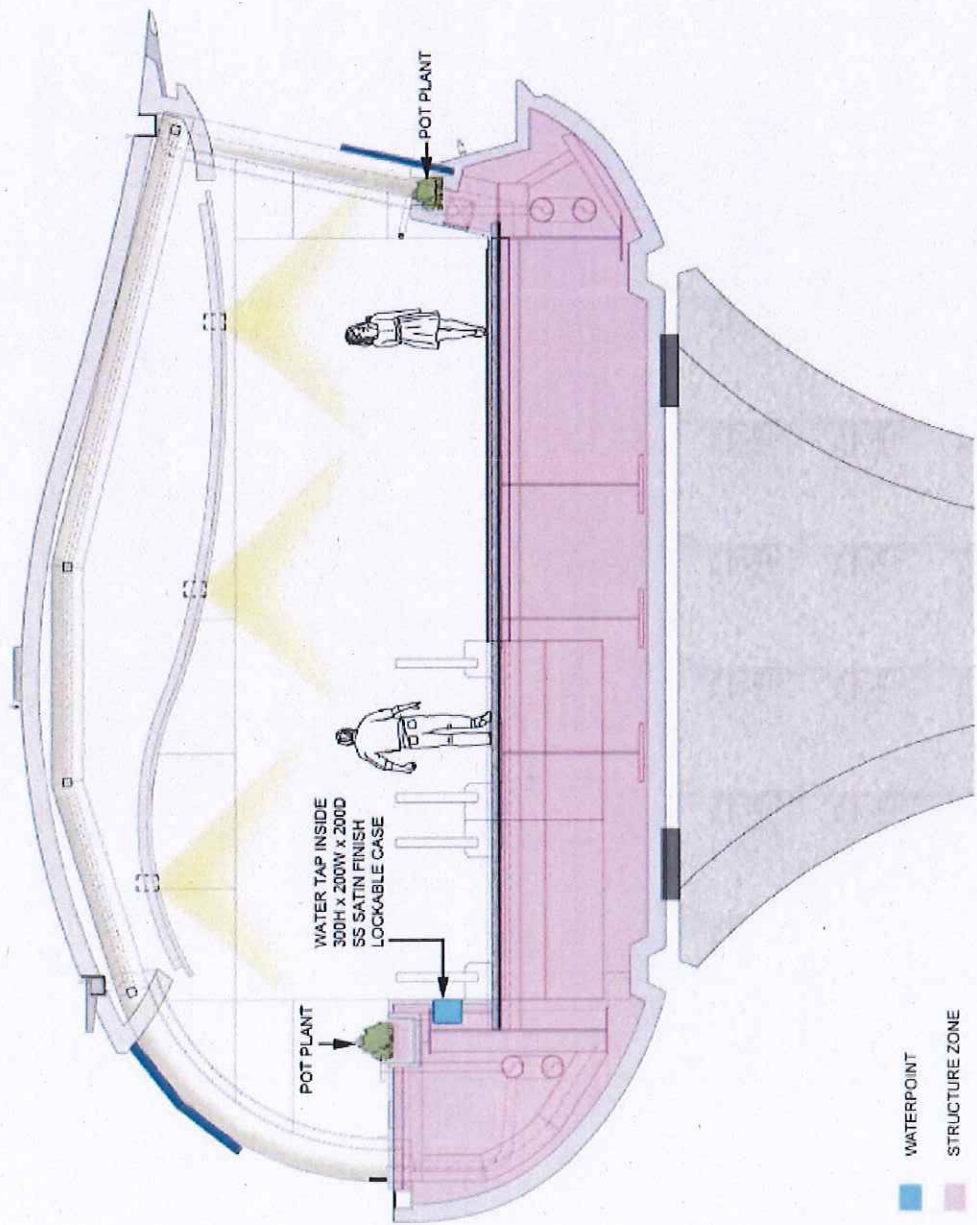


**Glass doors
and air curtain**

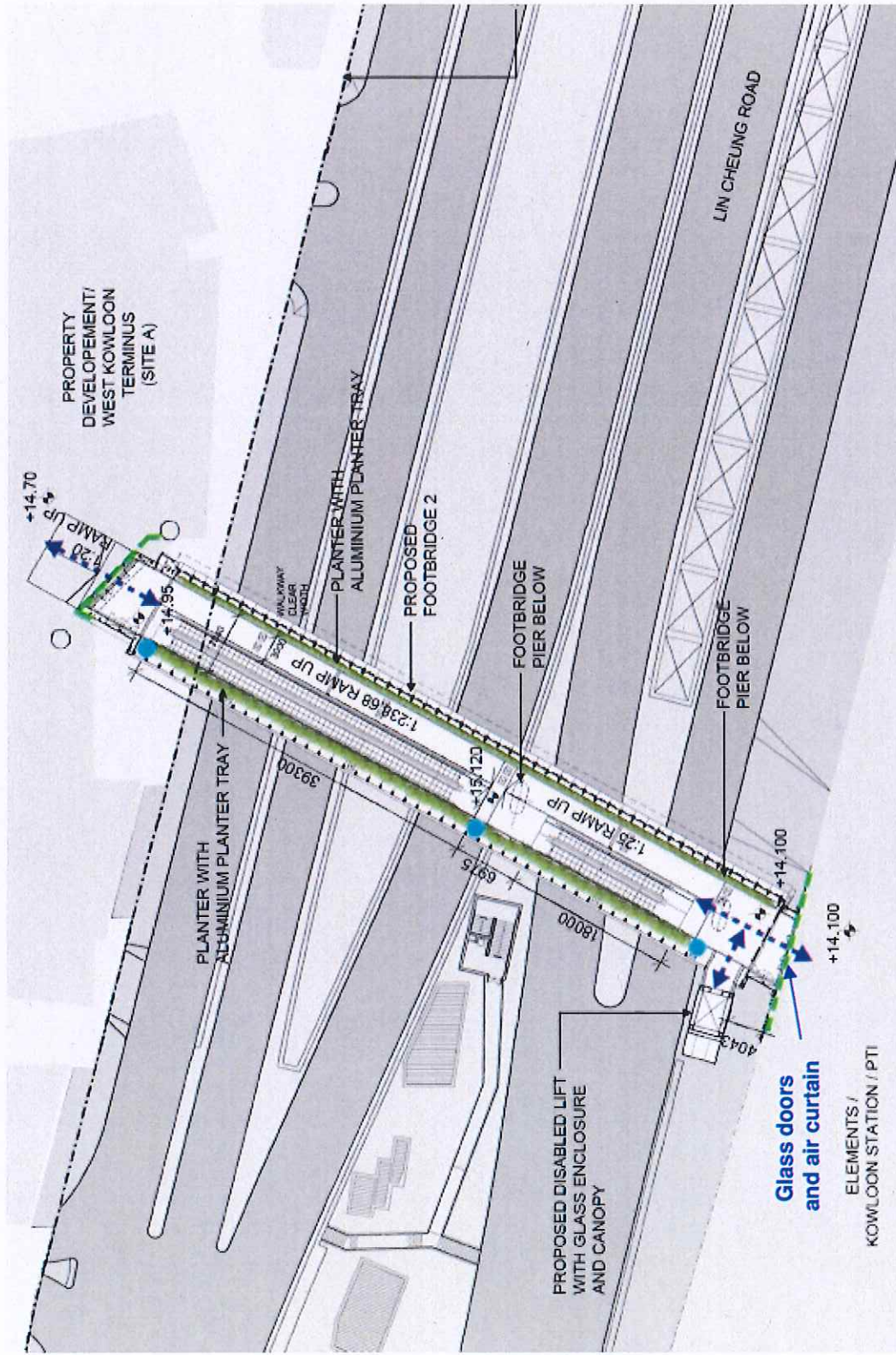
FIG 2.8a FB1 FOOTBRIDGE LEVEL PLAN

行人天橋 1 的佈局

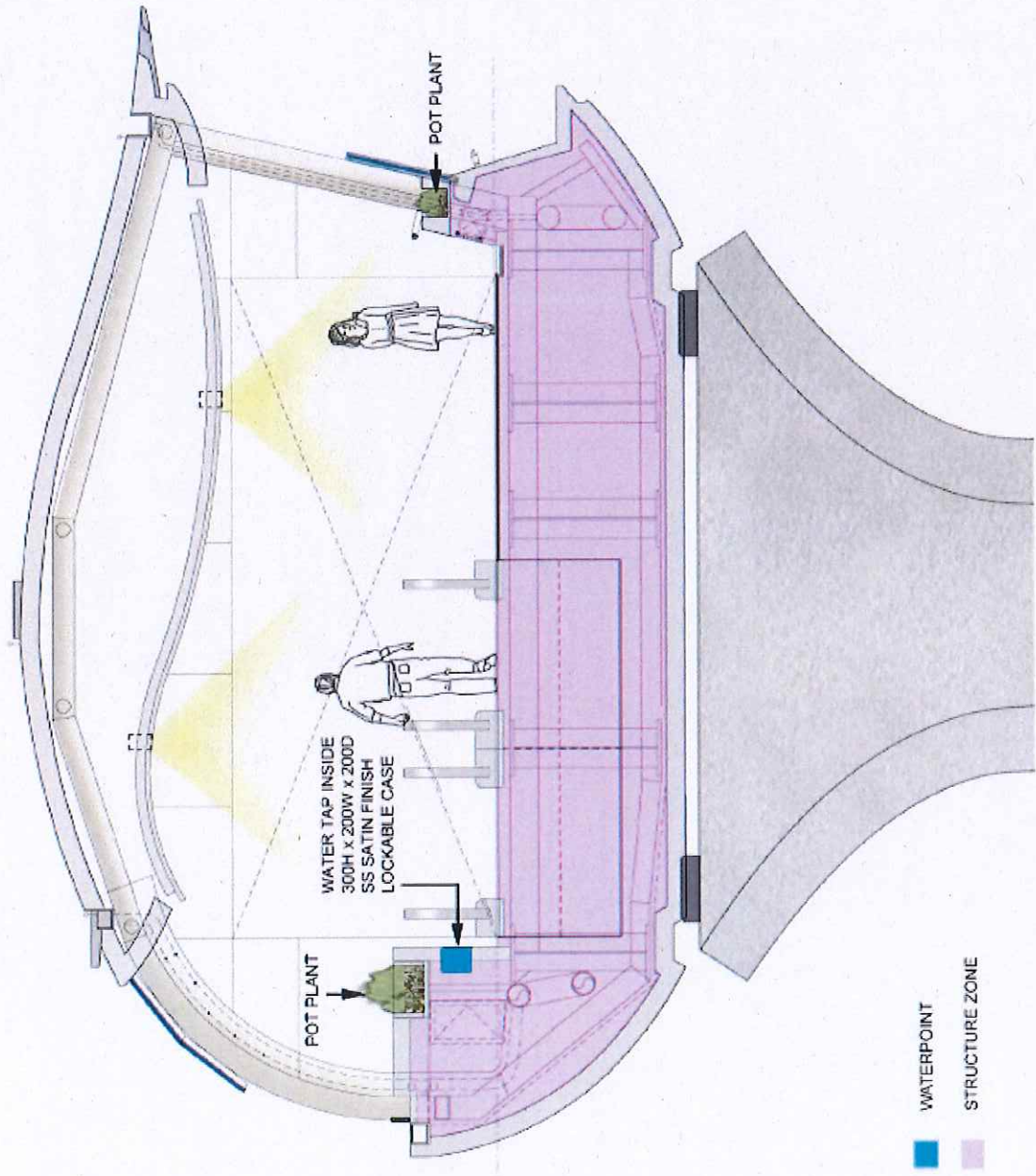
Footbridge 1 Layout



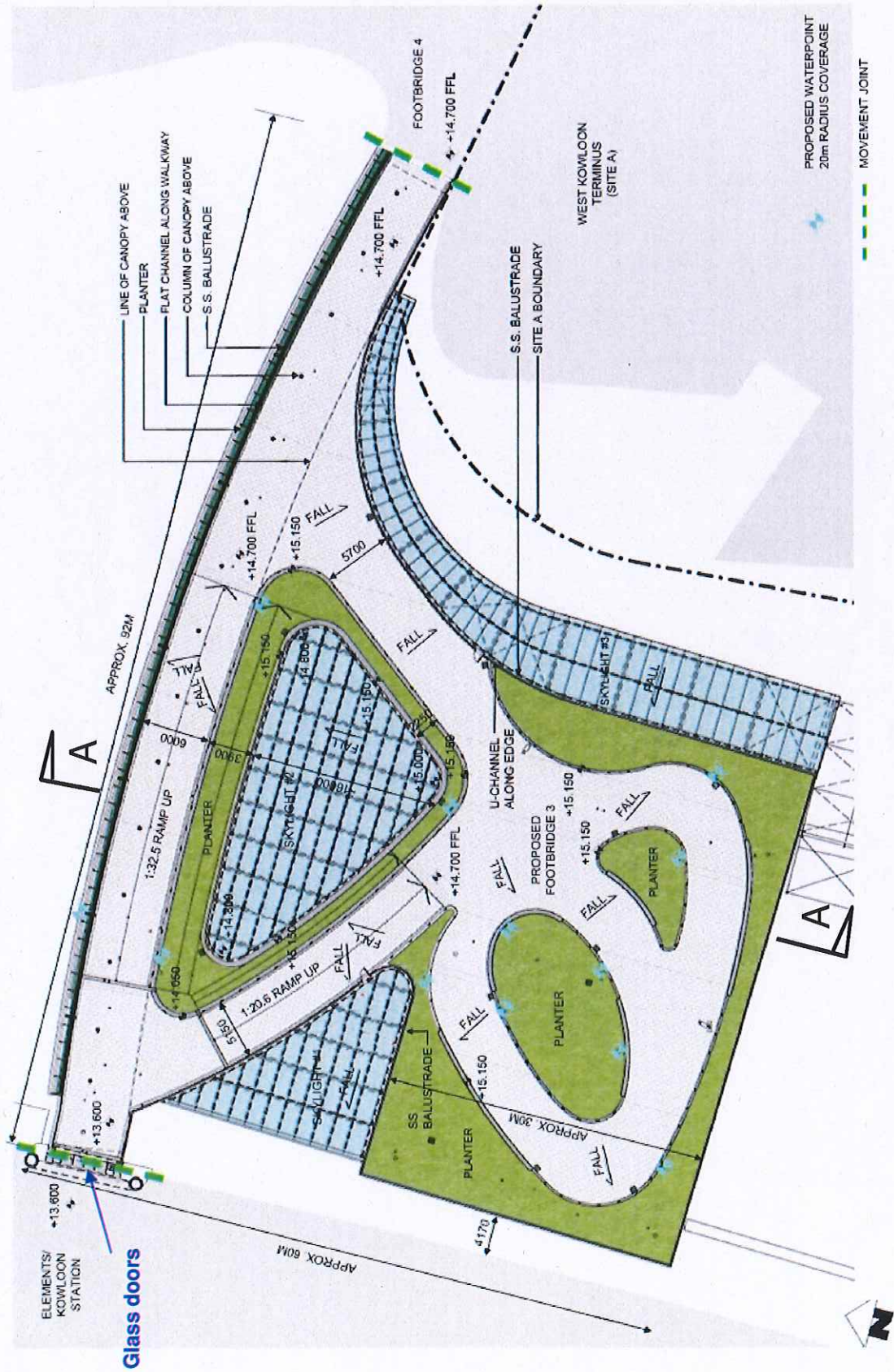
行人天橋 1 的典型切面圖
 Footbridge 1 Typical Section



行人天橋 2 的的佈局
Footbridge 2 Layout



行人天橋 2 的典型切面圖
Footbridge 2 Typical Section



Glass doors

行人天橋 3 的的佈局
Footbridge 3 Layout