

油尖旺區議會
地區設施管理委員會

建議美化連接諾士佛臺與金巴利道的樓梯

背景

諾士佛臺是尖沙咀區著名的旅遊點，而連接諾士佛臺與金巴利道的樓梯(即帝樂文娜公館旁)每天均有不少市民及遊客使用，但該處長期缺乏維修及保養，令梯級殘破不堪，加上經常有不明來源的污水流出，容易令途人不慎跌倒，亦會影響遊客對該著名旅遊點的印象。

建議

維修及美化樓梯，並於梯級上塗上防滑層及黃色安全提示。

文件提呈

文件提呈 2014 年 3 月 6 日油尖旺區議會地區設施管理委員會會議討論。請路政署代表出席解答。

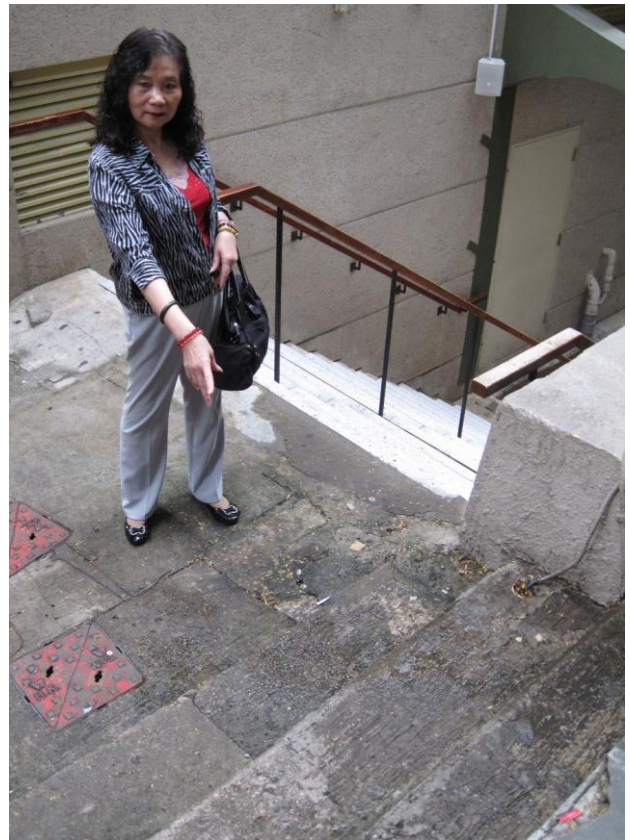
提呈人：關秀玲
2014 年 2 月 14 日

附件：相片 3 張

相片 1



相片 2



相片 3



油尖旺區議會轄下地區設施管理委員會
地區工程撥款建議

1. 提交建議議員/單位： 關秀玲議員
2. 工程名稱： 建議美化連接諾士佛臺與金巴利道的樓梯
3. 工程目的(請指出現有問題，以及建議工程的效益，例如美化景觀、加強公共衛生等)：
連接諾士佛臺與金巴利道的樓梯(即帝樂文娜公館旁)每天均有不少市民及遊客使用，
但該處長期缺乏維修及保養，令梯級殘破不堪，加上經常有不明來源的污水流出，
容易令途人不慎跌倒，亦會影響遊客對該著名旅遊點的印象。
4. 工程受惠對象：
(√) 區內所有居民 (√) 傷殘人士
(√) 老人 (√) 兒童及家長
(√) 青少年 (√) 其他： 訪港旅客
5. 預期受惠人數： _____
6. 工程造價粗略估計 (可選擇不填寫)： _____
7. 工程大綱(請詳述有關工程細節、項目規格、如何與現有設施啣接等)：
8. 工程地點 (請夾附地圖明確標示工地點)：
尖沙咀金巴利道 39 號旁，連接諾士佛臺的樓梯
9. 工程時間表粗略估計(可選擇不填寫)： _____
10. 其他與工程有關的資料(例如早前曾否作出申請、有否類似例子以供參照等): _____

簽名：

姓名：

日期：

關秀玲

14/2/2014