

廣深港高速鐵路香港段 **西九龍高鐵工程進展匯報**

1. 引言

- 1.1 本文件旨在向油尖旺交通運輸委員會就「廣深港高速鐵路香港段」項目匯報相關進度，包括西九龍總站建造工程及主要的臨時交通管理計劃之最新進展。

2. 工程進展概要

- 2.1 高鐵香港段項目現時在油尖旺區內的主要工程包括西九龍總站建造工程、柯士甸道西／連翔道地下行車道系統建造工程、總站連接隧道及連接隧道以北各項相關工程。
- 2.2 西九龍總站內土木工程與機電工程現正同步施工。總站南面，除月台層結構陸續完成，路軌鋪設、架空電纜及其他與路軌相關的機電系統亦正施工，而西九龍總站機電系統之大型設備與管綫安裝及測試正陸續進行。港鐵公司於 2014 年 9 至 12 月期間在總站（北）位置完成試驗爆破，監測數據顯示爆破工程可行，同時有助工程團隊於今年年初起全面推展正式爆破工程，以進一步加快總站北面挖掘工程的進度。

3. 西九龍總站工程展望

- 3.1 為配合西九龍總站連接隧道之建造，佐敦道東西行車路預計於 2015 年 7 月期間或以前還原（見附圖一）。當西九龍總站連接隧道完成後，港鐵公司將進行總站以北的地面公共交通交匯處及介乎欣翔道與佐敦道之間的 D1A(N) 路之建造工程。

- 3.2 西九龍總站（北）地底岩層之正式爆破工序於今年年初開展，爆破期間所錄得之震盪數據及影響極度輕微。港鐵公司將繼續在爆破日子適時通知相關持份者有關之爆破時間安排。
- 3.3 為配合柯士甸道西段地下行車道建造工程，介乎匯民道至連翔道於臨時高架橋面的一段柯士甸道西將分階段改道至新建臨時道路（見附圖二）。第一階段預計於 2015 年年中實施，期間東西行方向各維持兩綫行車。
- 3.4 為配合連翔道地下行車道建造工程，連翔道北行臨時高架橋將於 2015 年 4 月封閉（見附圖三）。當連翔道臨時高架橋封閉後，現時連翔道北行交通會分流至雅翔道及廣東道。屆時雅翔道、廣東道與匯翔道及廣東道與佐敦道路口之車流會較現時繁忙；封路期間亦會設置足夠改道指示牌，以提示道路使用者。
- 3.5 封閉連翔道臨時高架橋方案將進行刊憲，預計於 2015 年 4 月實施至柯士甸道西／連翔道地下行車道路系統及地面相關連接路完全開通。港鐵公司就有關方案之相關交通影響及改道路線，曾與區內屋苑及相關之管理公司溝通並聽取意見；當連翔道北行臨時高架橋於 2015 年 4 月封閉後，港鐵公司將繼續監察方案對附近路段的交通情況，並會視乎交通情況，適時推行相應之緩解措施，包括調整佐敦道／連翔道交界相關交通燈號之綠燈時間以增加車流量，以及為九龍站相關屋苑之車輛提供臨時行車安排至車站環迴路等，以應對情況。
- 3.6 配合上述方案，預計柯士甸道西／連翔道地下行車道路系統可於 2017 年第二季開通；而連翔道其餘路面道路及相關景觀工程預計會在 2017 年年底。
- 3.7 西九龍總站主體結構及總站屋頂鋼結構工序繼續進行，期間為免影響西九龍發展區區內交通，鋼結構之大型組件將於晚間進行運送，屆時匯民道、匯翔道及柯士甸道西之部分路段會因應運送安排作短暫封閉，港鐵公司將預先通知相關屋苑有關安排。

4. 結語

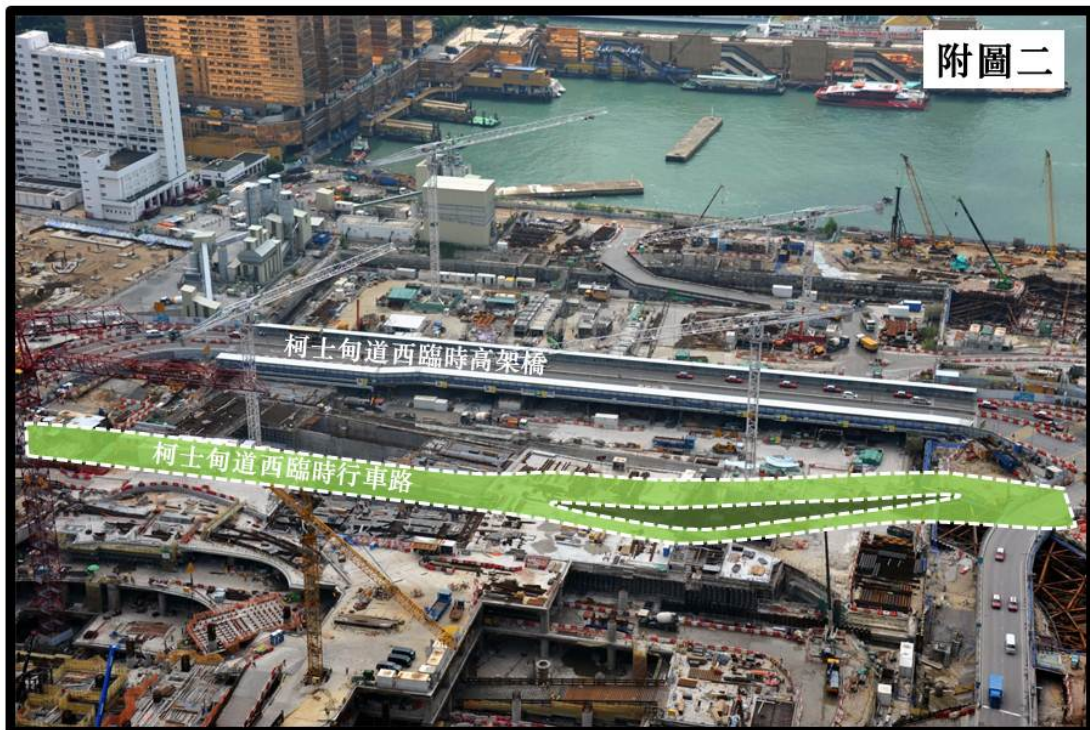
- 4.1 港鐵公司及相關政府部門會繼續就高鐵香港段工程適時與區議會保持溝通，並就工程進展以及地區關注事項，繼續與地區人士作出協調。請委員備悉上述各項安排並提供意見。

港鐵公司

2015年3月



佐敦道預計於2015年7月還原



柯士甸道西臨時高架橋將於2015年年中
分階段改道至圖中綠色所示之臨時行車路



連翔道北行交通替代路線