

推展西九文化區基礎建設工程第一期 - 第三組建造工程

藝術廣場天橋

目的

本文件旨在向議員簡介擬議藝術廣場天橋(下稱「擬議行人天橋」)的新設計，以配合西九文化區管理局(下稱「管理局」)分階段推展西九文化區(下稱「西九」)計劃。擬議行人天橋的新設計載於附件1和2。

背景

2. 政府在2017年4月21日就原先設計的擬議行人天橋的撥款建議諮詢了立法會發展事務委員會與民政事務委員會監察西九文化區計劃推行情況聯合小組委員會(下稱「聯合小組委員會」)。在會議上，委員對擬議行人天橋的設計及造價表示關注。鑒於聯合小組委員會的關注，政府與管理局透過進行價值工程，嚴謹地審視了擬議行人天橋的設計，以降低建造費用。本署在2018年5月7日致函油尖旺區議會，附上有關新設計的修訂撥款建議文件予油尖旺區議會備悉。及後，民政事務局與本署於2018年5月11日就上述修訂撥款建議向聯合小組委員會作出簡介。

擬議工程簡介

3. 現時，西九與港鐵九龍站之間並無分層行人連接。來自港鐵九龍站及其上蓋發展項目的公眾人士，需橫過雅翔道、沿西面行人路向南步行至迴旋處，然後沿柯士甸道西行人路的南面進入西九。在港鐵九龍站與未來藝術廣場發展區之間提供一條直接、分層行人連接，是改善西九的可達性和連接性的必要條件。擬議行人天橋旨在提供這樣的直接行人通道(見附件3)。

4. 擬議行人天橋的設計容量將足以應付預計在2031年使用行人天橋的最高雙向行人流量，即每30分鐘約4 600人次。擬議行人天橋將在港鐵九龍站上蓋發展項目與藝術廣場發展區之間提供一條直接及24小時開放的無障礙通道，經港鐵九龍站發展項目內的一部升降機連接柯士甸道西北面的地面公眾行人路，以及經擬議行人天橋的兩部升降機連接南面的地面公

眾行人路。

5. 擬議工程包括一條長約94米和淨闊度約7米的有蓋行人天橋，包括兩組升降機、兩條自動扶梯和兩條樓梯，橫跨柯士甸道西連接西九藝術廣場、柯士甸道西南面的行人路和港鐵九龍站上蓋現有發展；以及相關道路工程、附屬工程(包括排水系統、公用設施、機電)和環境美化工程。

6. 擬議行人天橋原先採用了半開放式和富藝術氣息的設計，為西九增添富趣味性的視覺元素，從而為訪客提供一條迎賓通道。擬議行人天橋計劃分兩期進行，第一期工程主要包括建造一段由兩支支柱支撐橫跨柯士甸道西連接港鐵九龍站現有發展項目和藝術廣場北面，計劃於2020年第四季完成。為加強訪客到臨西九的感覺，第二期工程主要包括建造由一支天橋支柱支撐的餘段，將擬議行人天橋伸延至藝術廣場的中央地帶。由於3B區的地庫結構須為餘段天橋的支柱提供支撐，第二期工程的推展計劃將取決於該地庫結構的建造時間表。第二期工程計劃於2021年第四季前完成，先於藝術廣場發展區於2022年落成的時間。

7. 新設計與原先的設計相比，已將第二期工程的規模大大減低，令擬議行人天橋的長度縮短了約18米，因而達致降低建造費用的目的。新設計的行人天橋落地位置將由原先設計的藝術廣場中央地帶向北移。此外，相對於原本分期推展擬議行人天橋的安排，擬議行人天橋會一次過建造，使支柱數目由三組減至兩組，即一組位於柯士甸道西的北面，另一組由3B區的綜合地庫結構支撐，從而進一步降低建造費用。

8. 為了建造具成本效益約75米長的跨距橋身，新設計以簡約為主，採用簡單建築結構外形和開放式橋身的方案以節省成本。跟原先設計比較，估計新設計(包括簡化下層結構)可達致節省約三成的整體費用。

9. 我們已就擬議行人天橋經修訂後的外觀設計諮詢橋樑及有關建築物外觀諮詢委員會¹。該委員會已原則上接納有關外觀設計。民政事務局與本署在2018年5月11日就新設計的修訂撥款建議向聯合小組委員會作出簡介。聯合小組委員會支持將撥款建議提交工務小組委員會審議。如獲財務委員會批准撥款，擬議建造工程將於2019年第一季開展，並於2021年第四季完成，以配合藝術廣場預計於2022年開幕的推展時間表。我們計劃於稍後就修訂建議進行所需的法定程序。

¹ 橋樑及有關建築物外觀諮詢委員會由香港建築師學會、香港工程師學會、香港規劃師學會、學術機構、建築署、路政署、房屋署和土木工程拓展署的代表組成，負責從美學和視覺影響的角度，審核橋樑和其他與公路系統有關的構築物(包括隔音屏障和隔音罩)的設計。

環境及交通影響

10. 西九發展的工程可行性研究，屬《環境影響評估條例》（下稱「環評條例」）附表3的指定工程項目，有關環評報告須按《環評條例》核准。擬議工程不是《環評條例》附表2的指定工程項目，但為西九發展的一部分。西九發展的環評報告（涵蓋擬議工程）已在2013年11月根據《環評條例》獲得批准。環評報告的結論是，擬議工程對環境的影響可控制在《環評條例》及《環境影響評估程序技術備忘錄》所訂的標準範圍內。我們會實施核准環評報告建議的緩解措施，主要包括在施工階段採用靜音設備及活動隔音屏障或隔音物料以盡量減低建築噪音的影響、定期在工地灑水，以及提供車輪清洗設施以控制塵土飛揚的情況。

11. 我們會在工程合約內列明承建商必須實施所需交通管理措施，確保有關工程對交通的影響減至最低。

對文物的影響

12. 擬議工程不會影響任何文物地點，即所有法定古蹟、暫定古蹟、已評級的歷史地點／建築物、具考古研究價值的地點，以及由古物古蹟辦事處界定的政府文物地點。

土地徵收

13. 擬議工程不需徵收任何私人用地以作工程之用。

總結

14. 擬議工程是為了配合西九分階段的發展，歡迎議員提供意見。

附件一：擬議藝術廣場天橋平面圖

附件二：擬議藝術廣場天橋構想圖

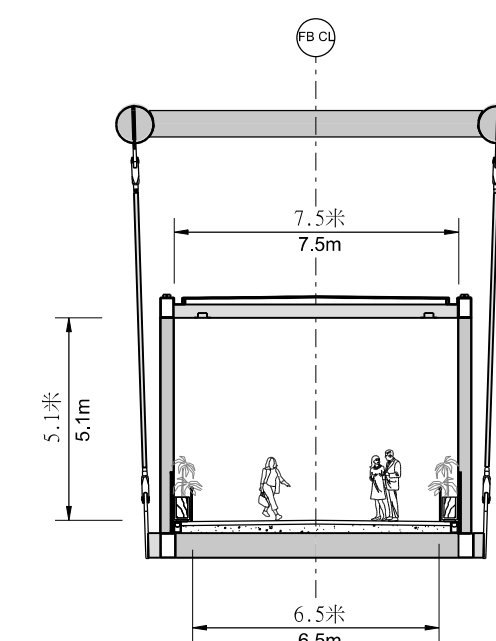
附件三：藝術廣場發展區

土木工程拓展署

2018年5月

圖例 LEGEND :

- 施工區界限
LIMIT OF WORKS AREA
- 酒店、辦公室及住宅發展項目
HOTEL, OFFICE AND RESIDENTIAL DEVELOPMENTS
- 西九管理局設施
WKCD A'S FACILITIES
- 擬建有蓋行人天橋
PROPOSED COVERED FOOTBRIDGE
- 擬建有蓋自動扶梯
PROPOSED COVERED ESCALATORS
- 擬建有蓋樓梯
PROPOSED COVERED STAIRCASE
- 擬建升降機
PROPOSED LIFT
- 擬建水平(約數)
PROPOSED LEVEL (APPROXIMATE)
- 現有發展項目連接
CONNECTION TO THE EXISTING DEVELOPMENT
- 現有行人路連接
CONNECTION TO THE EXISTING FOOTPATH
- 將來發展項目連接
CONNECTIONS TO THE FUTURE DEVELOPMENT
- 鄰近發展項目提供的現有24小時開放無障礙設施
EXISTING ROUND-THE-CLOCK BARRIER FREE FACILITY PROVIDED BY ADJOINING DEVELOPMENT
- 鄰近發展項目提供的現有升降機
EXISTING LIFT PROVIDED BY ADJOINING DEVELOPMENT



剖面圖 AA'
SECTION AA'

不按比例
NOT TO SCALE

港鐵九龍站
MTR KOWLOON STATION



西區海底隧道
WESTERN HARBOUR CROSSING

行人路
FOOTPATH

柯士甸道西
AUSTIN ROAD WEST

藝術廣場
ARTIST SQUARE

M+
博物館

演藝綜合劇場
LYRIC THEATRE COMPLEX

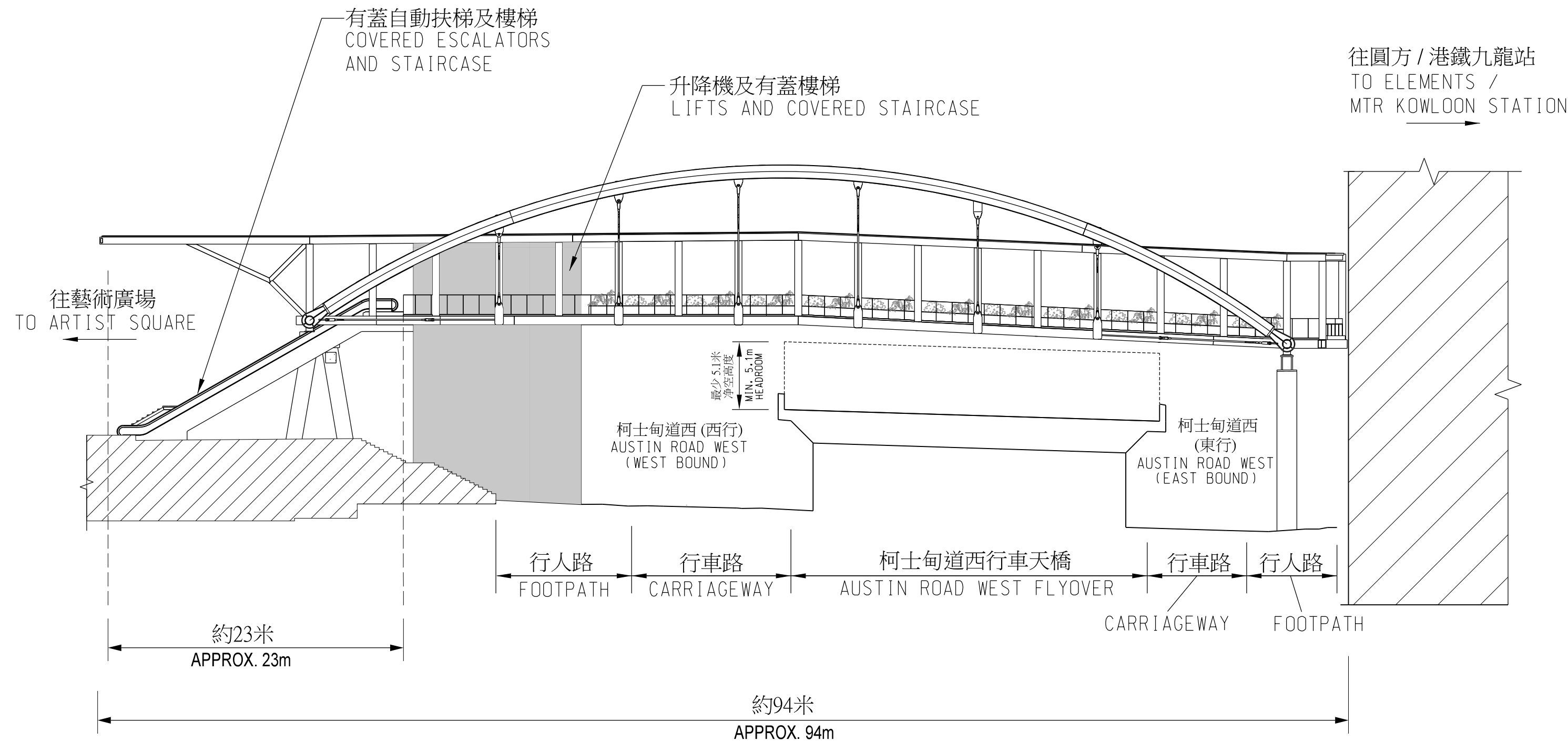
綜合地庫3B區
ZONE 3B OF
INTEGRATED BASEMENT

0 5 10 20 40 M

項目名稱 PROJECT TITLE

7754CL號(部分) - 西九文化區基礎建設工程第一期 - 第三組建造工程
7754CL(PART) - INFRASTRUCTURE WORKS FOR WEST KOWLOON CULTURAL DISTRICT,
PHASE 1 - THIRD CONSTRUCTION PACKAGE

藝術廣場天橋
ARTIST SQUARE BRIDGE



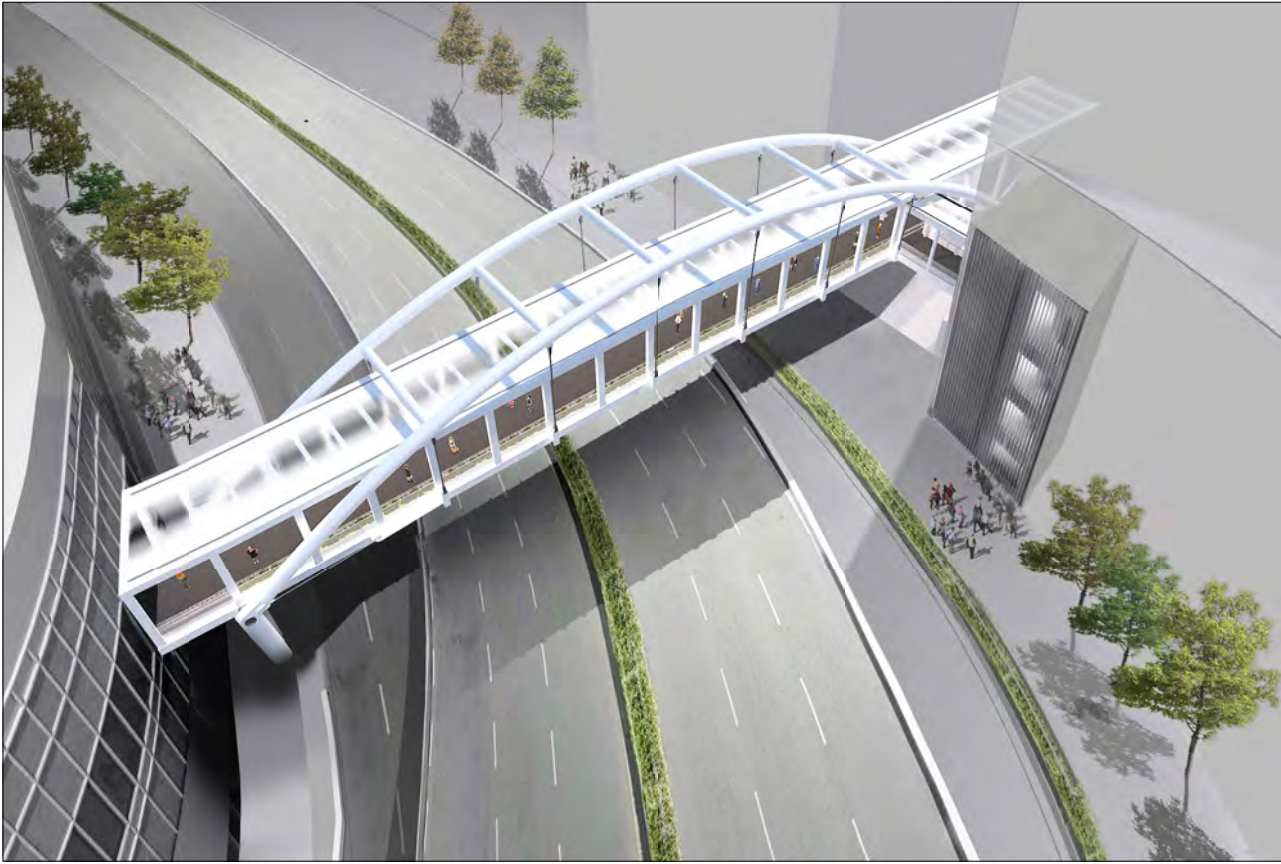
視角 A
VIEW A

項目名稱 PROJECT TITLE
7754CL號(部分) - 西九文化區基礎建設工程第一期 - 第三組建造工程
7754CL(PART) - INFRASTRUCTURE WORKS FOR WEST KOWLOON CULTURAL DISTRICT,
PHASE 1 - THIRD CONSTRUCTION PACKAGE

藝術廣場天橋
ARTIST SQUARE BRIDGE

比例 SCALE

不按比例
Not to scale



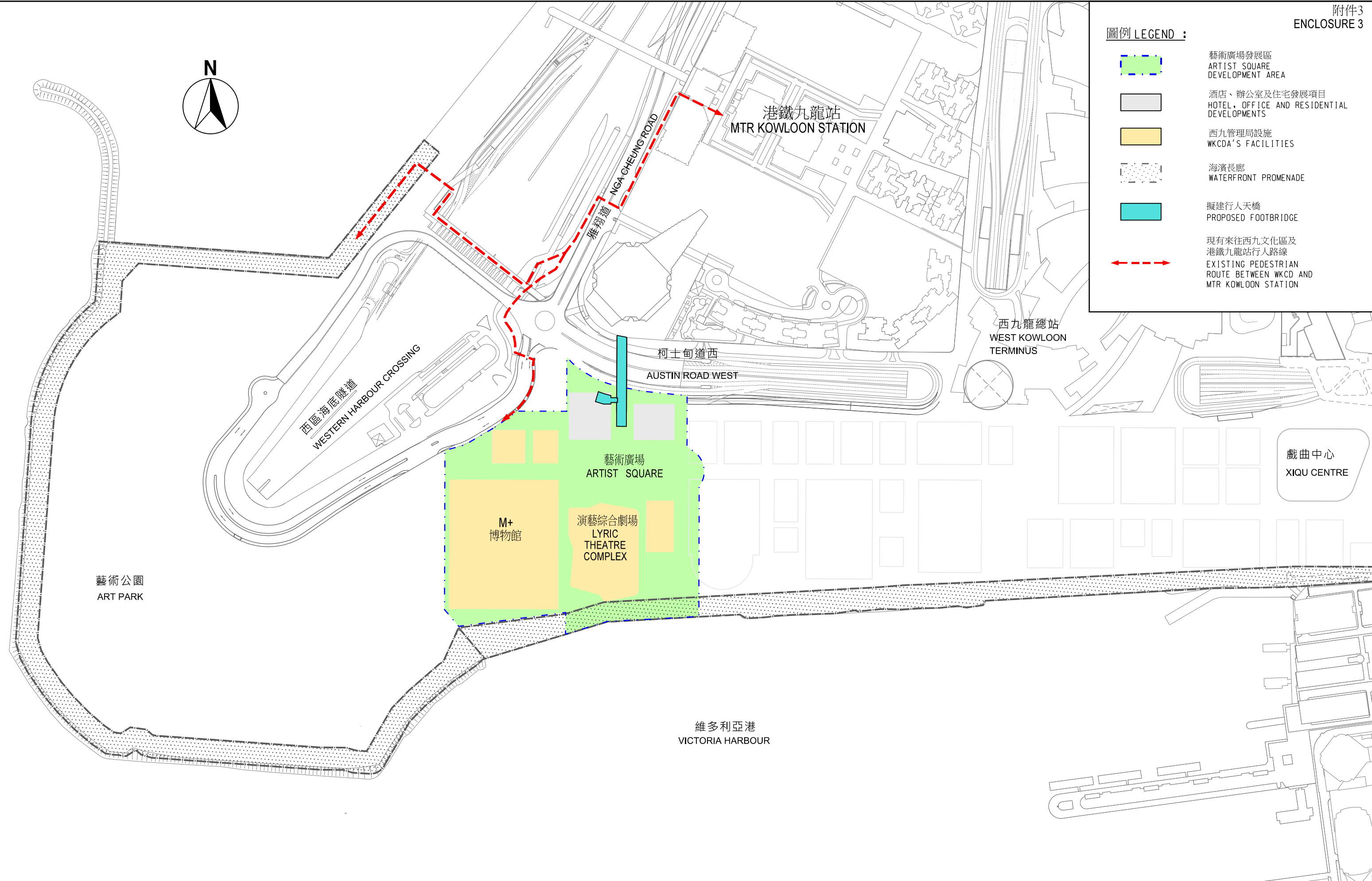
擬建行人天橋西立面構想俯瞰圖 AERIAL VIEW OF WESTERN SIDE OF PROPOSED FOOTBRIDGE



擬建行人天橋東立面構想圖 VIEW OF EASTERN SIDE OF PROPOSED FOOTBRIDGE



天橋內部構想圖 VIEW FROM DECK LEVEL



項目名稱 PROJECT TITLE
7754CL號(部分) - 西九文化區基礎建設工程第一期 - 第三組建造工程
7754CL(PART) - INFRASTRUCTURE WORKS FOR WEST KOWLOON CULTURAL DISTRICT,
PHASE 1 - THIRD CONSTRUCTION PACKAGE

藝術廣場發展區
ARTIST SQUARE DEVELOPMENT AREA

比例 SCALE
不按比例
Not to scale